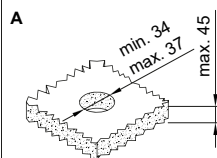
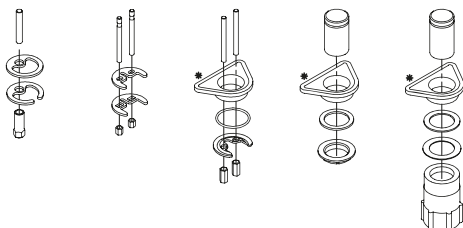
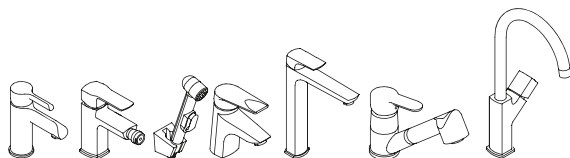


PRODUCENT/ MANUFACTURER/ ПРОИЗВОДИТЕЛЬ:

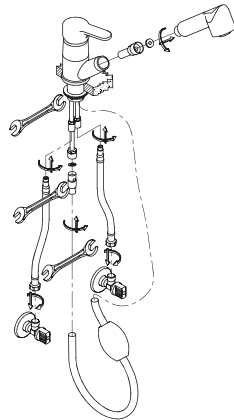
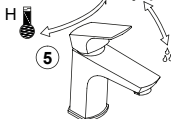
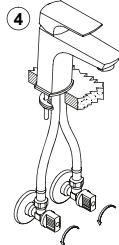
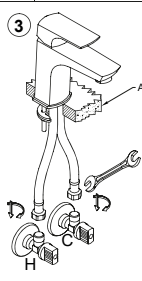
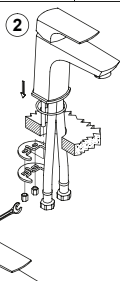
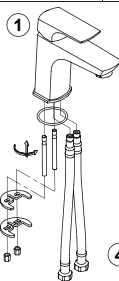
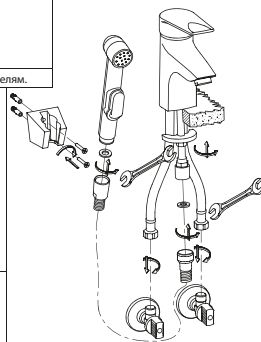
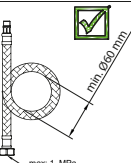
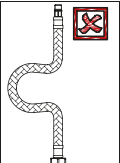
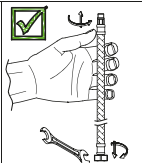
**Armatura Kraków SA**  
ul. Zakopłańska 72, 30-418 Kraków, Poland  
tel.: (+48 12) 25 44 206  
e-mail: biuro@kfa.pl, export@kfa.pl

M2719-990-00161

www.kfa.pl



\* PL Dostępne w wybranych modelach. EN Available in selected models. RU Доступный по выбранным моделям.



Data naprawy / Date of repair / Дата ремонта  
Opis usterki / Description of defect / Описание неисправности

Pieczętka serwisu  
Stamp of service  
Печать сервис

Data naprawy / Date of repair / Дата ремонта  
Opis usterki / Description of defect / Описание неисправности

Pieczętka serwisu  
Stamp of service  
Печать сервис

Index

Pieczętka punktu sprzedaży / Stamp of the seller/ Печать пункта продаж  
Data sprzedaży / Date of sales / Дата продажи  
Podpis / Signature / Подпись

## PL WARUNKI GWARANCJI

- Armatura Kraków S. A. ul. Zakopiańska 72, 30-418 Kraków, udziela na swoje wyroby następujących okresów gwarancyjnych liczących od daty zakupu:
  - 5 lub 10-letnia gwarancja, w zależności od informacji na opakowaniu oraz stronie internetowej [www.kfa.pl](http://www.kfa.pl), na szczególne elementów odlewanych oraz bezawaryjną pracę głowic ceramicznych, suwakowych i regulatorów,
  - 3-letnia gwarancja na regulatory w bateriach termostaticznych,
  - 2-letnia gwarancja na elektronikę, głowice czasowe, deszczownice, natrysk przesuwane oraz punknotwórcy, przełączniki natrysku, wyloty cienkościernne, napowietrzacze,
  - 12-miesięczna gwarancja na pozostałe elementy, w tym uszczelnienia.
- Gwarancja objęte są wady ukryte, które ujawnione zostaną w okresie gwarancji.
- Reklamacja powinna zostać zgłoszona w detalicznym punkcie sprzedaży lub do producenta przez stronę [www.kfa.pl](http://www.kfa.pl), lub na bezpłatny numer infolinii 800 433 334 przed upływem 2 miesięcy od daty stwierdzenia wady.
- Armatura Kraków S.A. zastrzega sobie prawo do wyboru sposobu usunięcia wady lub wymiany wadliwej baterii na nową tego samego lub najbardziej zbliżonego modelu w przypadku niedotrzymania terminu naprawy.
- Naprawa lub wymiana wyrobów nastąpi w terminie 14 dni roboczych od daty zgłoszenia wady.
- Uprawnienia z tytułu gwarancji przysługują po przedłożeniu dowodu zakupu wraz z prawidłowo wypełnioną kartą gwarancyjną.
- Przed zamontowaniem baterie należy przechowywać w pomieszczeniach suchych o wilgotności względnej nie większej niż 70% i temperaturze nie niższej niż 0°C, a w pomieszczeniach składowania nie powinny znajdować się związki chemiczne działające korodująco.
- Gwarancja nie obejmuje:
  - konserwacji armatury, czyszczenie filtrów siatkowych oraz wymiana ogniw zasilających,
  - uszkodzeń powstałych z winy kupującego na skutek niewłaściwego przechowywania, nieprawidłowego montażu oraz nieprawidłowego użytkowania,
  - uszkodzeń spowodowanych obecnością osadów pochodzących z wody użytkowej na elementach konstrukcyjnych baterii,
  - mechanicznych uszkodzeń powierzchni baterii zgłoszone po zakupie oraz uszkodzenia powierzchni powstałe na skutek czyszczenia nieodpowiednimi środkami (patrz zasady prawidłowej pielęgnacji powierzchni).
- Gwarancja udzielona przez Armaturę Kraków S. A. nie wyłącza, nie ogranicza ani nie zawiesza uprawnień kupującego wynikających z niezgodności towaru z umową.

### ZASADY PRAWDLIWEGO PIELEGNACJI POWIERZCHNI UWAGA!

Wszystkie powłoki stosowane przez Armaturę Kraków S.A. są wrażliwe na środki czyszczące zawierające składniki chemiczne, kwasy (szczególnie kwas solny), rozpuszczalniki, chlor (w dużych stężeniach) lub inne silne środki wchodzące w reakcje z powłokami. Przed użyciem środka myjącego prosimy o dokładne zapoznanie się z jego składem i przeznaczeniem. Do czyszczenia i pielęgnacji nie używać ostrych myjek lub szmatek mogących porysować lub uszkodzić powierzchnię wyrobu. Powierzchnie chromowane należy czyścić łagodnymi środkami myjącymi (płyn do mycia naczyń), a następnie spłukać wodą i polerować miękką szmatką. Do konserwacji i wewnętrznych elementów naszych armatur zalecamy smar silikonowo - teflonowy posiadający atest higieniczny dopuszczający do kontaktu z wodą pitną. W celu ochrony baterii przed zanieczyszczeniami mechanicznymi należy zamontowanie filtrów siatkowych na instalacji wodnej tuż przed baterią.

## EN GUARANTEE TERMS

- Armatura Kraków S. A. ul. Zakopiańska 72, 30-418 Kraków grants the following warranty periods for its products, calculated from the date of purchase:
  - 5 or 10-year warranty, depending on the information provided on the box and at the website [www.kfa.pl](http://www.kfa.pl), for the leakproofness of cast components and the failure-free operation of ceramic regulators,
  - 3-year warranty for regulators in thermostatic mixers,
  - 2-year warranty for electronics, self-closing cartridges, rainshower sets, sliding and wall point shower sets, shower switches, thin-walled spouts, and aerators,
  - 12-month warranty for other mixer components, including seals.
- The warranty covers hidden defects to be disclosed during the warranty period.
- The complaint should be reported at the retail point of sale or to the manufacturer via [www.kfa.pl](http://www.kfa.pl) or the free helpline number 800 433 334 before the expiry of 2 months from the date of stating the defect.
- Armatura Kraków S.A. reserves the right to choose a method for removing the defect or replace the defective mixer with a new one of the same or most similar model in case of failure to meet the repair deadline.
- Repair or replacement of the defective product will take place within up to 14 working days from the date of reporting the defect.
- The rights under the warranty are entitled after submission of a correctly filled in warranty card with a proof of purchase.
- Prior to assembly, mixers must be stored in dry rooms with relative humidity not exceeding 70% and a temperature not lower than 0°C, and there should be no corrosive chemical compounds present in the storage place.
- The warranty does not cover:
  - fittings maintenance, mesh filter cleaning and power cell replacement,
  - damage caused by the buyer as a result of improper storage, faulty assembly or incorrect use,
  - damage caused by the presence of deposits from utility water on the structural components of the mixer,
  - mechanical damage of the mixer surface which is reported after the purchase and surface damage caused as a result of cleaning with improper agents (see principles of proper care of the surface).
- The warranty granted by Armatura Kraków S. A. does not exclude, limit or suspend any rights of the buyer resulting from the lack of conformity.

### PRINCIPLES OF PROPER CARE OF THE SURFACE. NOTE!

All types of surface used by Armatura Kraków S. A. are sensitive to cleaning agents containing abrasive ingredients, acids (in particular hydrochloric acid), solvents or chlorine (in high concentrations), and other aggressive agents that chemically react with the specified types of surface. Before using a cleaning agent, please read its composition and intended use thoroughly. Do not use sharp scrub pads or brushes for cleaning that could scratch or damage the surface of the product. Chrome surfaces should be cleaned with mild cleaning agents (washing-up liquid), and then rinsed with water and polished using a soft cloth. We recommend using silicone and Teflon lubricants approved for contact with drinking water for maintaining the internal components of the product. In order to protect the mixer from mechanical contaminants, we recommend mounting mesh filters on water installations directly in front of the mixer.

## RU ГАРАНТИЙНЫЕ УСЛОВИЯ

- Арматура Краков Акционерное Общество, ул. Закопаньская 72, 30-418 Краков предоставляет на свои изделия следующие гарантийные сроки на свои продукты со дня покупки:
  - 5 или 10-летняя гарантия, в зависимости от информации на упаковке и веб-сайте [www.kfa.pl](http://www.kfa.pl), на герметичность литых деталей и безаварийную работу керамических головок, полуноуно и регуляторов,
  - 3-летняя гарантия на регуляторы в термостатических смесителях,
  - 2-летняя гарантия на электронику, головки для таймерных кранов, верхний, передвижной и точечный душ, на переключатели для душа, усонственные ильвы, аэраторы
  - 12-месячная гарантия на остальные элементы смесителя, включая уплотнения.
- Гарантия распространяется на скрытые дефекты, которые будут выявлены в течение гарантийного срока.
- Рекламация должна быть направлена в торговую точку продаж или производителю по вебсайте [www.kfa.pl](http://www.kfa.pl) или по номеру бесплатной горячей линии 800 433 334 до истечения 2 месяцев с момента обнаружения дефекта.
- Арматура Краков Акционерное Общество оставляет за собой право выбрать способ устранения дефекта или замены неисправного смесителя на новый, той же или наиболее близкой модели, в случае несоблюдения срока выполнения ремонта.
- Ремонт или замена изделия будет осуществлена в течение 14 рабочих дней с даты сообщения о дефекте.
- Права по гарантии должны быть предоставлены после подачи правильно заполненного гарантийного талона вместе с подтверждением покупки.
- Перед установкой, смеситель следует хранить в сухом помещении с относительной влажностью не более 70% и температурой не ниже 0°C, и в помещении хранения не должно быть коррозионных химикатов. Повреждения, вызванные неправильным хранением, не принимаются.
- Гарантия не распространяется:
  - на консервацию арматуры, чистку сетчатых фильтров и замены зарядных элементов.
  - на повреждения, вызванные по вине покупателя из-за неправильного хранения, неправильного монтажа и неправильного использования,
  - на повреждения, вызванные загрязнением воды или водопроводной сети, а также наличием осадков в потребляемой воде на конструктивных элементах смесителя,
  - не будут приниматься рекламации на механические повреждения поверхности смесителя, выявленные после покупки, и повреждения поверхности, вызванные чисткой с помощью несоответствующих средств (внимание! на правила правильного ухода за поверхностью).
- Гарантия, предоставляемая Арматуре Краков А.О. не исключает, не ограничивает и не приостанавливает права покупателя в случае несоответствия товара условиям договора.

### ВНИМАНИЕ!

#### ПРАВИЛА ПРАВИЛЬНОГО УХОДА ЗА ПОВЕРХНОСТЬЮ

Все покрытия, применяемые Арматуре Краков АО чувствительны к агрессивным чистящим средствам, содержащим абразивные частицы, кислоты (особенно соляную кислоту), растворители, хлор (в больших концентрациях) либо другие сильные средства, вступающие в реакцию с покрытием. Перед применением мощного средства, пожалуйста, внимательно ознакомьтесь с его составом и назначением. Для чистки и ухода не применять острых щеток или щеток, которые могут поцарапать или повредить поверхность изделия. Хромированные поверхности следует чистить деликатными мощными средствами (жидкость для мытья посуды), а затем ополоснуть водой и отполировать мягкой тканью. Для консервации внутренних элементов нашей арматуры рекомендуем использовать силиконово-тефлоновое смазочное средство для контакта с питьевой водой. С целью предотвращения смесителя от механических загрязнений рекомендуем монтировать сеточные фильтры на водопроводной системе непосредственно перед смесителем.