

# AERO

## КЛАССИЧЕСКИЕ МОДЕЛИ

### Особенности



- Настенный или потолочный монтаж.
- В вентиляторах серии **Aero (127-220V/60Hz)** применяется специально разработанный двигатель с возможностью одновременной работы от сети напряжением 127 В и 220 В.
- Бесшумная крыльчатка.
- Простота обслуживания.
- Продолжительный непрерывный режим работы.
- Обратный клапан.
- Двигатель на подшипниках качения.
- Доступен в пластике Vintage и с декоративным покрытием: золото (Aero Gold), хром (Aero Chrome); белый – по умолчанию.
- Гарантия 5 лет.



**Производительность:**  
до 309 м³/ч  
86 л/с



**Мощность:**  
от 14 Вт  
**SFP:**  
от 0,28 Вт/л/с



**Уровень шума:**  
от 38 дБА



Gold



Chrome



Vintage

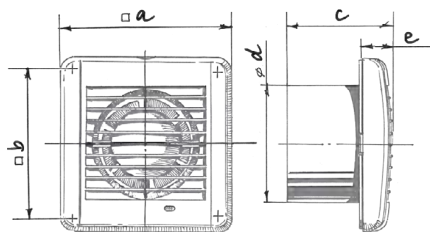
### Опции



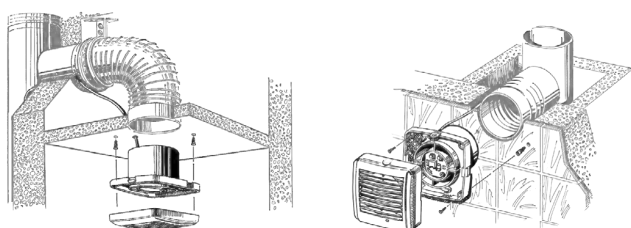
Модель	Aero 100/125/150				
	S	T	ST	H	SH
Шнурковый выключатель	•		•		•
Таймер		•	•	•	•
Датчик влажности				•	•

- Диапазон времени задержки выключения от 2 до 30 мин.
- Диапазон уровня влажности от 60 до 90%.

### Габаритные размеры и монтаж



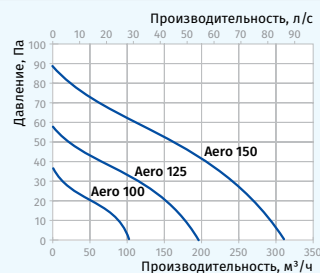
Размеры, мм	a	b	c	Ø d	e
Aero 100	144	122	92,5	100	29,5
Aero 125	168	144	97	125	30
Aero 150	198	170	119	150	30



Условное обозначение				
Аеро	Gold	100	S	(127-220V/60Hz)
Модель	Цвет	Ø патрубков	Опция	Напряжение

### Основные технические параметры

Модель	Aero 100	Aero 125	Aero 150
Напряжение питания, В/Гц	220-240/50	220-240/50	220-240/50
Номинальная мощность, Вт	14	16	24
Ток, А	0,085	0,1	0,13
Частота вращения, мин <sup>-1</sup>	2300	2400	2400
Производительность, м³/ч (л/с)	102 (28)	193 (54)	309 (86)
SFP, Вт/л/с	0,49	0,3	0,28
Уровень шума, дБА	38	39	40



Модель	Aero 100 (127-220V/60Hz)	Aero 125 (127-220V/60Hz)	Aero 150 (127-220V/60Hz)
Напряжение питания, В/Гц	127/60	220/60	127/60
Номинальная мощность, Вт	10	9	16
Ток, А	0,115	0,054	0,119
Частота вращения, мин <sup>-1</sup>	2500	2500	2400
Производительность, м³/ч (л/с)	92 (26)	92 (26)	190 (53)
SFP, Вт/л/с	0,39	0,35	0,30
Уровень шума, дБА	34	34	36



### Аксессуары

Система воздуховодов	Гибкие воздуховоды	Решетки и колпаки	Регуляторы скорости	Хомуты
BlauPlast	BlauFlex	Decor, GM	CDT E1.8 MCD 60/0.3	K, KZ