



©2020 Koninklijke Philips N.V.
All rights reserved.
4239 001 20041



2 www.philips.com/support

3 www.philips.com/support

CS Pouze specifické typy
EL Μόνο συγκεκριμένοι τύποι
BG Само за определени модели
HR Samo određene vrste
ET Ainult teatud tüübid
HU Csak bizonyos típusoknál
LT Tik konkretūs tipai
LV Tikai specifiski tipi
SK Len špecifické typy
RO Numai pentru anumite tipuri
SL Le pri določeni vrstah
SR Samo specifični tipovi
UK Лише окремі моделі
MK Само одредени модели
SQ Vetëm llojet e veçanta
NO Bare spesifikke typer
SV Endast specifika typer
IT Solo per modelli specifici
ES Solo modelos específicos
PT Arenas tipos específicos
RU Только для некоторых моделей
TR Yalnızca belirli modellerde
KK Тек кейбір модельдері үшін ғана
PL Tylko określone typy

FA فقط مدل‌های خاص
AR أنواع محدد فقط

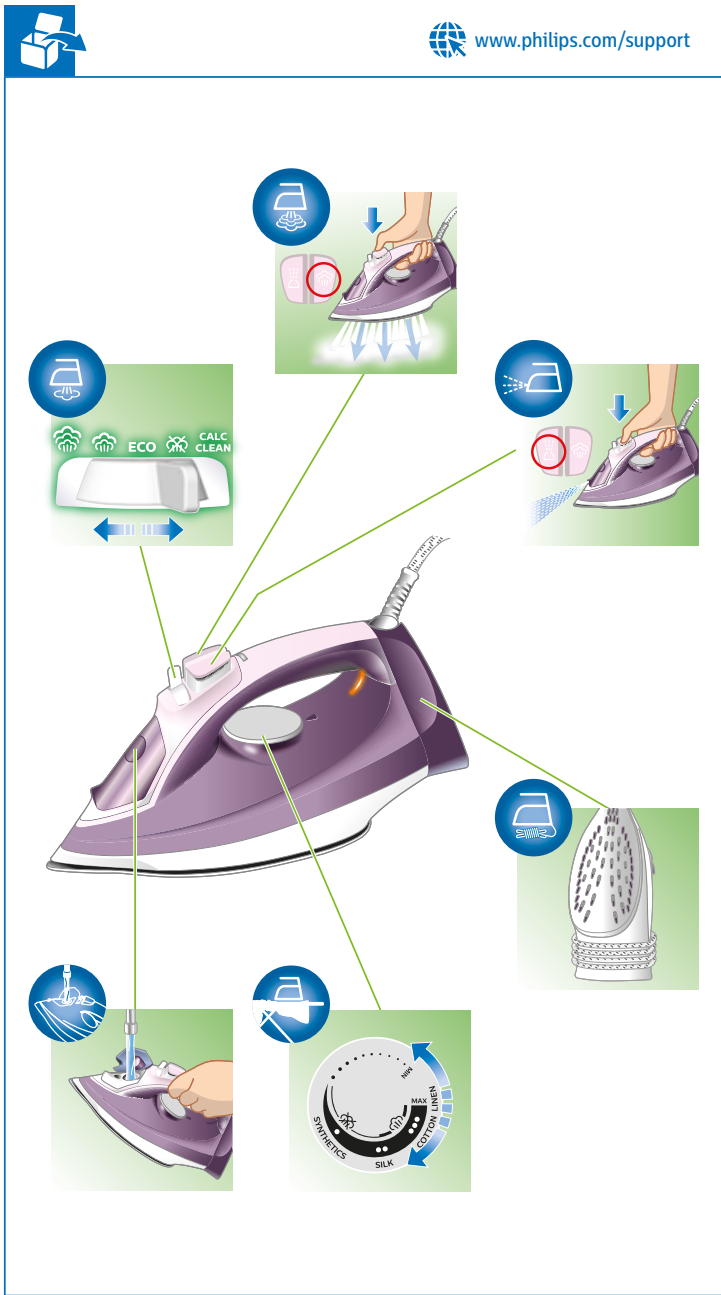
4 www.philips.com/support

5 www.philips.com/support

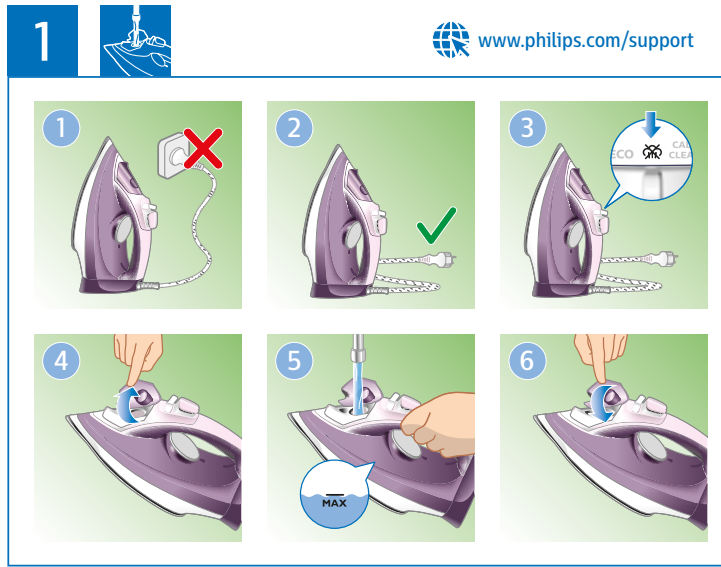
6 www.philips.com/support



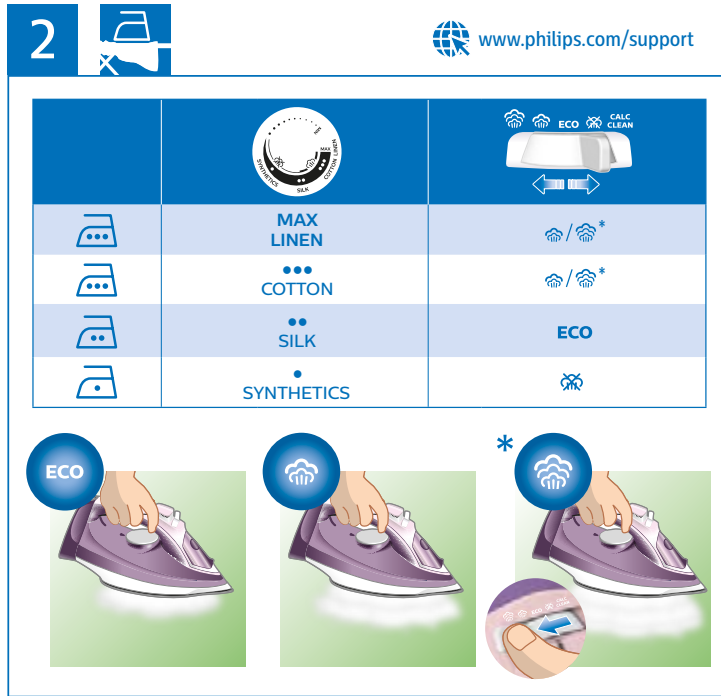
EN User manual	KK Пайдаланушы нұсқаулығы	SR Korisnički priručnik
DE Benutzerhandbuch	PL Instrukcja obsługi	UK Посібник користувача
FR Mode d'emploi	CS Příručka pro uživatele	MK Упатство за користење
NL Gebruiksaanwijzing	EL Εγχειρίδιο χρήσης	SQ Manual përdorimi
DA Brugervejledning	BG Ръководство за потребителя	KO 사용 설명서
FI Käyttöopas	HR Korisnički priručnik	TH คู่มือผู้ใช้
NO Brukerhåndbok	ET Kasutusjuhend	SC 用户手册
SV Användarhandbok	HU Felhasználoi kézikönyv	TC 使用手冊
IT Manuale utente	LV Vartotojo vadovas	MS Manual pengguna
ES Manual del usuario	LT Lietotāja rokasgrāmata	VI Hướng dẫn sử dụng
PT Manual do utilizador	SK Príručka uživateľa	ID Buku Petunjuk Pengguna
RU Руководство пользователя	RO Manual de utilizare	FA راهنمای کاربر
TR Kullanım kılavuzu	SL Uporabniški priročnik	AR دليل المستخدم



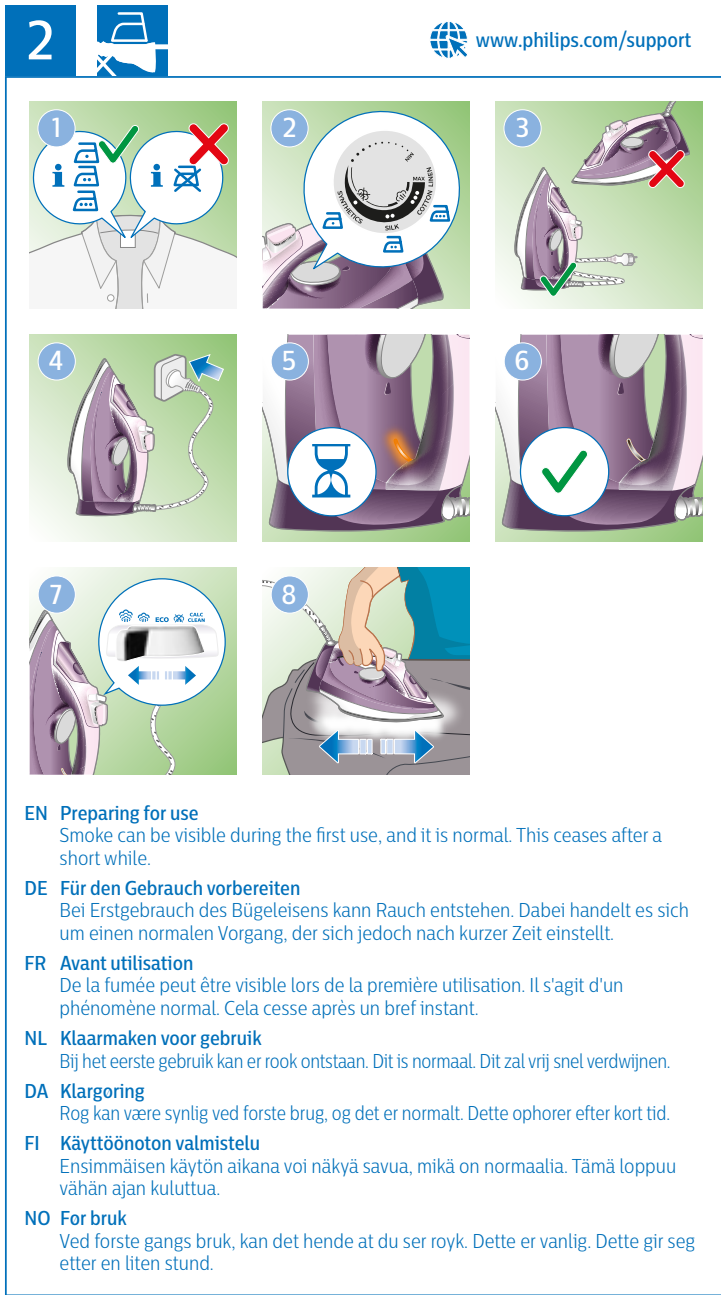
www.philips.com/support



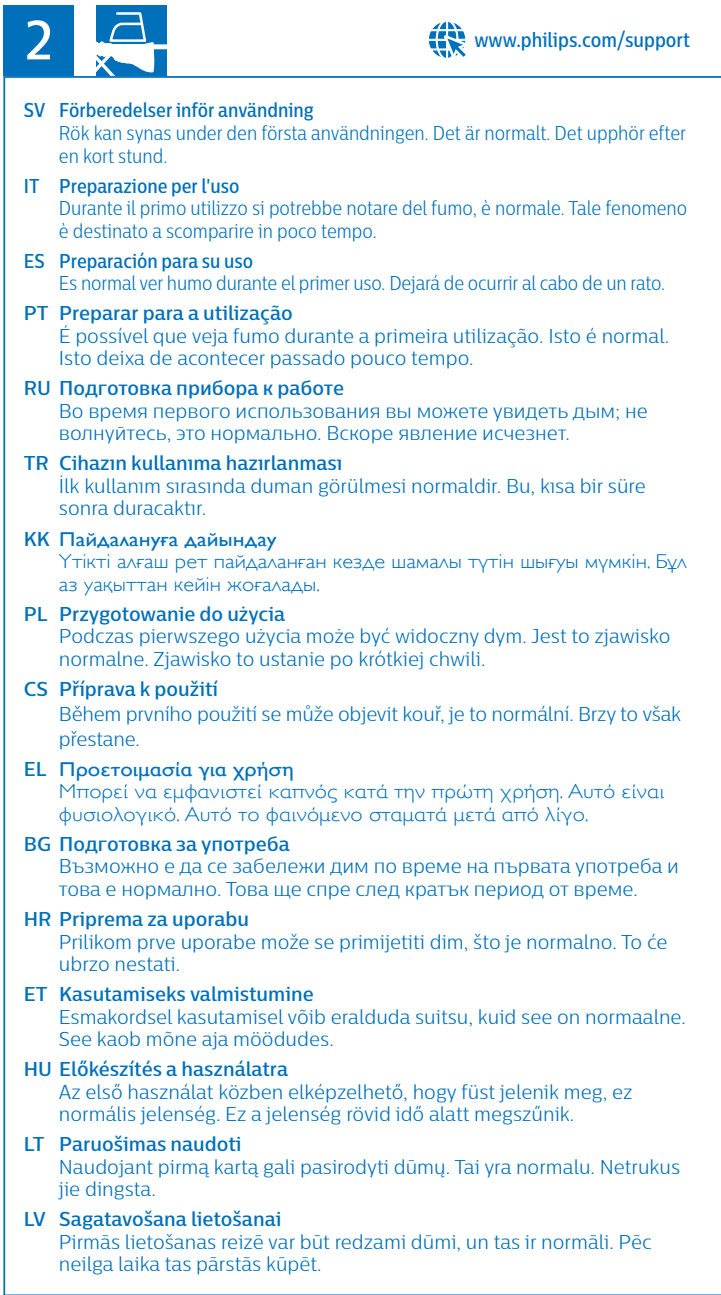
www.philips.com/support



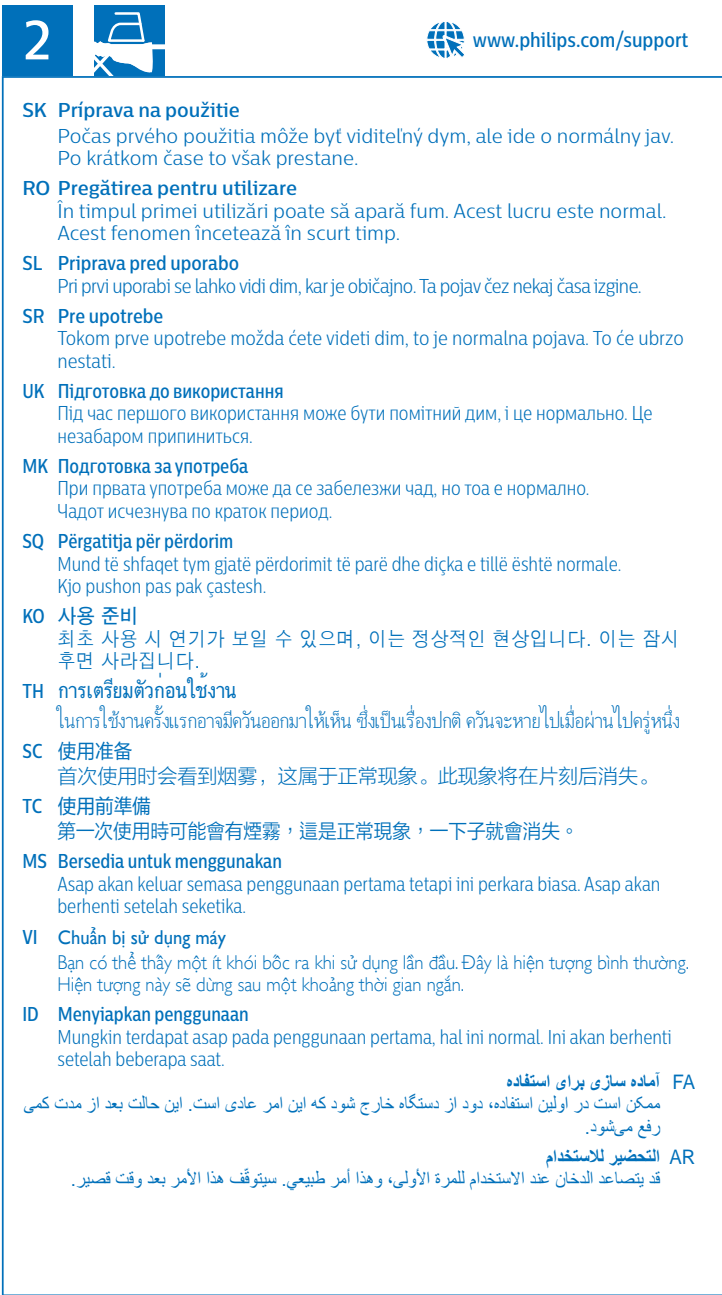
www.philips.com/support



www.philips.com/support



www.philips.com/support



www.philips.com/support

RU

Паровый утюг
Изготовитель: "Филипс Коньюмер Лайфстайл Б.В.", Туссендиелен 4, 9206 АД, Драхтен, Нидерланды
Импортер на территорию России и Таможенного Союза: ООО "ФИЛИПС", Российская Федерация, 123022 г. Москва, ул. Сергея Макеева, д.13, тел. +7 495 961-1111.
Для бытовых нужд
Класс защиты от поражения электрическим током: Класс I
Сделано в Индонезии

Сводная таблица параметров моделей (типов):

Модель (тип)	Электрические параметры	Автоматическое отключение
DST5010, DST5020, DST5021	2000-2400 Вт, 220-240 В, 50-60 Гц	Нет
DST5030, DST5031	2000-2400 Вт, 220-240 В, 50-60 Гц	да
DST5040, DST5041	2200-2600 Вт, 220-240 В, 50-60 Гц	да

Условия хранения, эксплуатации

Температура	+0 °C - +35 °C
Относительная влажность	20% - 95%
Атмосферное давление	85 - 109 кПа

KK

By ыrtи
Өндүрүш: "Филипс Коньюмер Лайфстайл Б.В.", Туссендиелен 4, 9206 АД, Драхтен, Нидерланды.
Ресей және Кеңдик Одак территориясына импорттаушы: "ФИЛИПС" ЖШК, Ресей Федерациясы, 123022 Маскуе классы, Сергей Макеев көшесі, 13-үй, тел. +7 495 961-1111.
Тұрмыстық қажеттіліктерге арналған
Электр тогымен қауіпсіздік деңгейі: Класс I
Индонезияда жасалған

Жиынтық кесте параметрлерінің модельдер (типтері):

Модель (тип)	Электр. параметрлері	Автоматты түрде өшу
DST5010, DST5020, DST5021	2000-2400 Вт, 220-240 В, 50-60 Гц	Жок
DST5030, DST5031	2000-2400 Вт, 220-240 В, 50-60 Гц	иә
DST5040, DST5041	2200-2600 Вт, 220-240 В, 50-60 Гц	иә

Сақтау шарттары, пайдалану

Температура	+0 °C - +35 °C
Салыстырмалы ылғалдылық	20% - 95%
Атмосфералық қысым	85 - 109 кПа

제조번호 부여기준 : 본 제품의 제조번호는 4자리, 5자리, 6자리, 9자리로 표기될 수 있습니다. (1) 4자리일 경우 : 앞의 두 자리는 연도를, 뒤의 두 자리는 생산된 주를 의미합니다. 예) 0632 → 2006년 32번째 주에 생산 (2) 5자리일 경우 : 앞의 두 자리는 연도를, 다음 두 자리는 생산된 주를, 마지막 자리는 생산된 요일을 의미합니다. 예) 06243 → 2006년 24번째 주의 수요일 생산 (3) 6자리일 경우 : 앞의 두 자리는 연도를, 다음 두 자리는 월을, 마지막 두 자리는 일을 의미합니다. 예) 061125 → 2006년 11월 25일 생산 (4) 9자리일 경우 : 앞의 한 자리는 제조국을, 다음 두 자리는 연도를, 다음 두 자리는 생산된 주를, 다음 한 자리는 생산라인을, 마지막 3자리는 그 주에 생산된 제품의 일련번호를 의미합니다. 예) 1507402001 → 네덜란드에서 2007년 40번째 주에 2번 생산라인에서 첫 번째 생산 (5) 기타제조번호에 대한 문의사항은 (02)709-1200 으로 연락바랍니다.