

REXANT

ТЕРМОРЕГУЛЯТОР С АВТОМАТИЧЕСКИМ
ПРОГРАММИРОВАНИЕМ И СЕНСОРНЫМИ КНОПКАМИ

R150 Wi-Fi



РУКОВОДСТВО ПО ЭКСПЛУАТАЦИИ

51-0590 | 51-0591

Внимательно изучите данное руководство
 для правильного, безопасного и комфортного
 использования терморегулятора.

СОДЕРЖАНИЕ

1) Комплект поставки	2
2) Основные функции и особенности	2
3) Технические характеристики	2
4) Правила безопасности	2
5) Дисплей	2
6) Описание кнопок	3
7) Настройки и установки	3
8) Расширенные настройки	3
9) Управление через Wi-Fi	4
10) Интерфейс приложения Wi-Fi	5
11) Монтаж	5
12) Схема подключения	6
13) Транспортировка, хранение и утилизация	6
14) Гарантийный талон	7
15) Гарантийные обязательства	7

НАЗНАЧЕНИЕ

Терморегулятор серии R150 предназначен для автоматического поддержания комфортной температуры в помещении и рекомендуется для использования с системой «теплый пол» на основе электрического нагревательного кабеля или инфракрасной пленки. Терморегулятор позволяет управлять системой обогрева как непосредственно с помощью сенсорного дисплея, так и удаленно, используя приложение, установленное на мобильный телефон.

КОМПЛЕКТ ПОСТАВКИ

Перед началом использования проверьте целостность и комплект поставки. Если комплектность неполная или присутствуют механические повреждения, обратитесь к продавцу товара.

Артикул	51-0590	51-0591
Цвет модели	Белый	Черный
Терморегулятор	1 шт.	1 шт.
Датчик температуры пола	1 шт.	1 шт.
Руководство пользователя	1 шт.	1 шт.

ОСНОВНЫЕ ФУНКЦИИ И ОСОБЕННОСТИ

- Сенсорные кнопки управления
- Управление со смартфона через Wi-Fi
- Энергонезависимая память
- Автоматическое сохранение настроек
- Режим программирования на 5+2, 6+1 или 7 дней
- Функция «анти-замораживание»
- Три режима работы датчика температуры
- Блокировка от детей
- Установка в стандартную или европейскую установочную коробку

2

ТЕХНИЧЕСКИЕ ХАРАКТЕРИСТИКИ

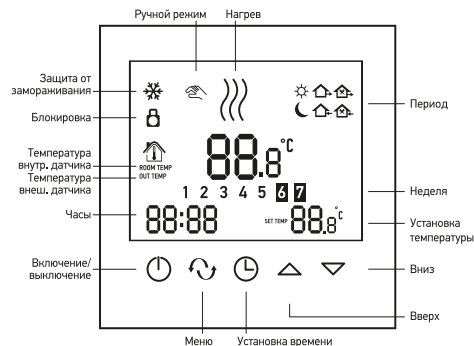
Источник питания	200~240 В, 50~60 Гц
Токовая нагрузка	≤16 А
Потребляемая мощность	<0,3 Вт
Внешний материал	ABS пластик (огнеупорный)
Датчик температуры пола	NTC, длина провода 3 м
Диапазон температуры	5~60 °С
Диапазон температуры пола	5~99 °С
Погрешность	±1 °С
Габариты	86x86x13,3 мм
Температура эксплуатации	0~45 °С, при относительной влажности 5~95% RH (без конденсации)
Температура хранения	-5~+55 °С

ПРАВИЛА БЕЗОПАСНОСТИ

Внимание! При неправильной установке данного оборудования возникает угроза поражения электрическим током во время его использования. Убедитесь, что установку выполняет профессиональный технический работник.

- Перед включением терморегулятора убедитесь в исправности электропроводки и системы обогрева.
- Работы по подключению должны производиться профессиональными электриками с соблюдением требований ПУЭ и СНиП.
- Запрещается подключать терморегулятор к сети несоответствующего напряжения и мощности.
- Запрещается вносить изменения в схему терморегулятора.
- Запрещается проводить работы с системой, не отключив питание.
- Не пытайтесь разбирать, диагностировать или ремонтировать терморегулятор самостоятельно. Ремонт и обслуживание должны осуществлять только квалифицированные специалисты.
- Наиболее надежной защитой от поражения электрическим током является наличие в цепи питания устройства защитного отключения (УЗО).

ДИСПЛЕЙ



ОПИСАНИЕ КНОПОК

	Включение/выключение
	Кнопка переключения режимов: переключение с автоматического на ручной режим управления временными интервалами, а также на временный ручной режим управления. Нажмите и удерживайте, чтобы войти в режим установки временного интервала.
	Настройка времени: часы, минуты, недели.
	Повышение температуры, совместно с и используется для настройки параметров.
	Понижение температуры, совместно с и используется для настройки параметров.

НАСТРОЙКИ И УСТАНОВКИ

1. Включение/выключение

Нажмите , чтобы включить/выключить питание.

2. Установка температуры

Нажмите , чтобы установить температуру.

3. Установка часов

Нажмите , чтобы установить минуты, часы и неделю.

Нажимайте для настройки.

4. Установка ручного режима

Нажмите , на дисплее отобразится символ , теперь устройство в ручном режиме (без программирования).

Нажимайте , чтобы установить температуру.

Нажмите , чтобы установить минуты, часы и недели.

5. Блокировка от детей

Нажмите и удерживайте , чтобы включить блокировку от детей. На экране появится символ . Нажмите и удерживайте , чтобы выключить блокировку от детей.

6. Установка программируемого режима

Нажмите и удерживайте , чтобы войти в режим программирования.

На экране отобразится LOOP и 12345.

Нажимайте , чтобы выбрать режим программирования:

12345 – режим 5+2.

123456 – режим 6+1.

1234567 – режим 7 дней.

Нажмите , чтобы выбрать периоды.

Нажимайте , чтобы изменить температуру.

Нажмите , чтобы произвести настройку времени.

Нажимайте , чтобы изменить время.

Нажмите еще раз , чтобы выбрать температуру на выходных.

Для внесения временной корректировки в один из периодов, нажмите , символ начнет мигать. После завершения настройки все изменения подтвердятся автоматически.

Нажмите для переключения между ручным и программируемым режимом.

Период	Значок периода	Время по умолчанию	Температура по умолчанию	
Неделя	1		6:00	20 °C
	2		8:00	15 °C
	3		11:30	15 °C
	4		12:30	15 °C
	5		17:30	22 °C
	6		22:00	15 °C
Выходные дни	1		8:00	22 °C
	2		23:00	15 °C

Примечания:

- Температура по умолчанию для периодов 2, 3 и 4 одинаковая. Измените ее при необходимости.
- Если задана температура 00, терморегулятор отключится на этот период.
- Проверка температуры пола: При включенном устройстве нажмите и удерживайте и одновременно нажмите . На экране появится OUT TEMP. Снова нажмите , чтобы на экране отобразилась температура помещения.

РАСШИРЕННЫЕ НАСТРОЙКИ

В выключенном состоянии нажмите и удерживайте и одновременно нажмите , чтобы перейти в режим расширенной настройки.

Нажимайте , чтобы выбрать соответствующий элемент.

Код дисплея	Функция	Параметры настройки	Заводская настройка
SEN	Режим датчика	0: внутренний датчик 1: датчик пола 2: оба датчика	0
OSV	Предельная температура датчика пола	5-99 °C	42 °C
DIF	Отклонение предельной температуры датчика пола	1-9 °C	2 °C
SVH	Верхний предел температуры для внутреннего датчика	5-99 °C	35 °C
SVL	Нижний предел температуры для внутреннего датчика	5-99 °C	5 °C
ADJ	Измерение температуры	Проверка и калибровка фактической температуры в помещении	Погрешность калибровки: 0,5 °C
FRE	Анти-замораживание	00: Выключить антизамораживание 01: Включить антизамораживание	00
PON	Энергонезависимая память	00: Выключить энергонезависимую память 01: Включить энергонезависимую память	00

ADD	Разрешить мобильному приложению управлять термостатом (версия с Wi-Fi)	01: разрешить 02-99: не разрешать	01: разрешить
FAC	Заводские настройки	10 или 32: режим Wi-Fi 08: только дисплей	08

Датчик срабатывает в зависимости от выставленной на приборе температуры (температуры внутреннего датчика и температуры датчика пола).

Примечание:

По умолчанию, предельная температура внешнего датчика пола (OSV) составляет 42 °С, отклонение предельной температуры (DIF) составляет 2 °С. Когда температура внешнего датчика пола превысит значение в 44 °С, реле отключится; когда температура упадет ниже 40 °С, реле снова включится и начнется нагрев. Отключение будет происходить даже если температура помещения ниже заданного уровня. Такой режим позволяет поддерживать заданную температуру поверхности пола и предотвращает его перегрев. Режим датчика (SEN) должен быть установлен на «2».

Ошибка датчика:

Пожалуйста, правильно выбирайте режим работы внутреннего или внешнего датчика. Если режим работы будет выбран неверно, или датчик выйдет из строя, на экране отобразится значение «Eгг», терморегулятор перестанет выполнять функции и не будет работать до тех пор, пока не будет устранена ошибка.

УПРАВЛЕНИЕ ЧЕРЕЗ Wi-Fi

1. Установите приложение на смартфон.

Для системы iOS: войдите в App Store, наберите в строке поиска «Room heat» и скачайте приложение на смартфон. Либо отсканируйте данный код:



Для системы Android: Войдите в Google Play, наберите в строке поиска «Room heat» и скачайте приложение на смартфон.

Либо отсканируйте данный код:

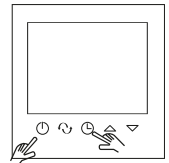


2. Введите имя локальной сети Wi-Fi и пароль.

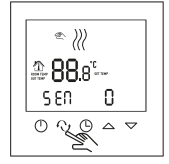


Примечание: имя Wi-Fi сети не должно включать символы «>» и «<».

3. В выключенном состоянии удерживая кнопку «⏻», нажмите «⏻».



4. Войдите в режим расширенной настройки, затем нажмите кнопку «⏻» до тех пор, пока на экране не появится надпись «FAC».



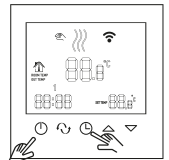
5. Когда появится надпись «FAC», нажимайте кнопку «⏻», чтобы увеличить значение до «10» или «32».



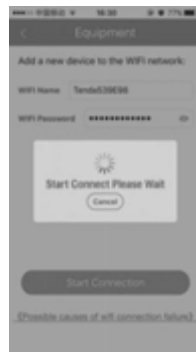
6. Нажмите «⏻» для выключения.



7. Удерживая кнопку «⏻», нажмите «⏻», значок Wi-Fi начнет быстро мигать.



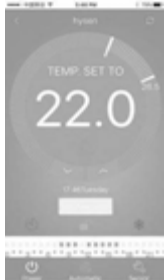
- Нажмите «Начать соединение» (Start connection) на экране телефона. Если соединение термостата с мобильным телефоном прошло успешно, значок Wi-Fi перестанет мигать.
- Закончив настройку, откройте список доступных устройств и выберите ваш термостат.



10. После нажатия на текущее обозрдование



на дисплее появится экран настроек.



△ При управлении устройством через приложение, обеспечьте мощный и стабильный Wi-Fi сигнал для максимально быстрого и устойчивого соединения мобильного телефона с термостатом.

ИНТЕРФЕЙС ПРИЛОЖЕНИЯ Wi-Fi

Нажмите и удерживайте правую часть значка



чтобы открыть меню редактирования термостата.



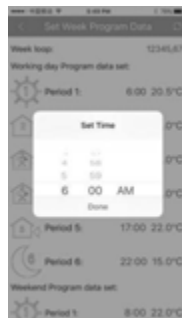
Нажмите для синхронизации времени.

Нажмите для блокировки или разблокировки термостата.

Нажмите и удерживайте , чтобы настроить недельную программу.



Если вы хотите изменить температуру и время Периода 1 (Period 1), нажмите на **6:00 20.0°C** . Таким же способом вы можете настроить все остальные периоды.



Нажмите и удерживайте чтобы настроить расширенные параметры.



Нажмите чтобы включить или выключить термостат.

Нажмите для переключения автоматического или ручного режима.

МОНТАЖ

Внимание! Пожалуйста, осуществляйте разводку проводки строго в соответствии со схемой подключения. Не допускайте попадания на терморегулятор воды, грязи и прочих веществ, которые могут его повредить.

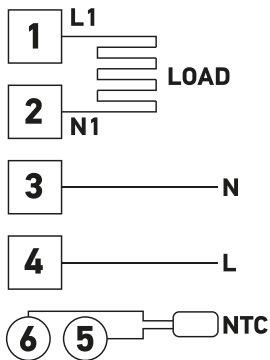
УСТАНОВКА ДАТЧИКА ТЕМПЕРАТУРЫ ПОЛА

Датчик температуры пола помещается в монтажную трубку (гофру), которая укладывается в пол. Разместите монтажную трубку как можно ближе к поверхности пола. Установите заглушку на конец гофры. Допустимо увеличение длины кабеля датчика до 50 метров, с помощью отдельного электрического кабеля с сечением жилы не менее 0.5 мм.

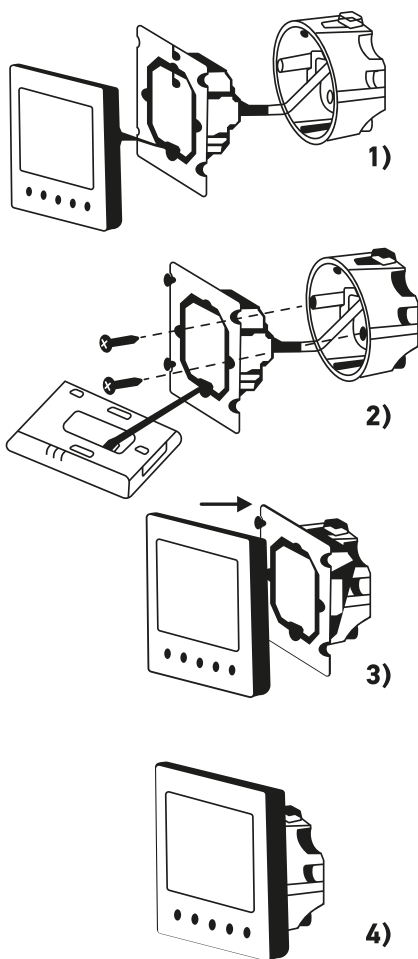
УСТАНОВКА ТЕРМОРЕГУЛЯТОРА

Терморегулятор устанавливается на стене, в обеспечивающем свободную циркуляцию воздуха месте. Не допускайте воздействия на терморегулятор посторонних источников тепла (таких как солнечный свет, тепловыделяющие устройства), свозняков или температуры внешней среды.

СХЕМА ПОДКЛЮЧЕНИЯ



Данное устройство соответствует стандартной установочной коробке (подрозетнику) 80x80 мм и европейской круглой установочной коробке диаметром 60 мм.



1. Подключите провод питания, провод нагревательного оборудования (нагрузка) и выносной датчик к соответствующим клеммам.

2. Закрепите настенную панель в установочной коробке с помощью отвертки.

3. Подключите ЖК-панель с помощью провода.

4. Присоедините ЖК-панель к настенной панели.

Примечание: Монтажный провод должен иметь сечение 1,5-2,5 мм².

ТРАНСПОРТИРОВКА, ХРАНЕНИЕ И УТИЛИЗАЦИЯ

Транспортировка изделия допускается в упаковке изготовителя любым видом крытого транспорта, обеспечивающим защиту товара от механических повреждений, загрязнений и попадания влаги.

Хранение изделия необходимо осуществлять в упаковке производителя в помещениях с естественной вентиляцией при температуре -5...+55 °С.

Утилизация изделия производится в соответствии с требованиями действующего законодательства Российской Федерации.

ГАРАНТИЙНЫЙ ТАЛОН

Наименование товара
Модель (артикул производителя)
Место продажи
Дата продажи
Печать и подпись продавца
Подпись покупателя

Изготовитель обязуется выполнить гарантийное обслуживание, которое предусматривает бесплатный ремонт или замену изделия в течение всего гарантийного срока при соблюдении следующих условий:

- Изделие использовалось по назначению.
- Монтаж и эксплуатация изделия осуществлялись в соответствии с руководством пользователя с соблюдением указанных правил безопасности.
- Изделие не имеет механических повреждений, явившихся причиной неисправностей (в том числе, но не ограничиваясь: попадание жидкости, надломы, сколы, трещины в изделии, следы воздействия пара и прочее).
- Соблюдены правила и требования по транспортировке и хранению изделия.

Если на момент диагностики или после ее проведения будет установлено, что какое-либо из перечисленных условий не соблюдено, изготовитель или его представитель вправе отказать в гарантийном обслуживании, выдав соответствующее заключение.

Изделие снимается с гарантии и бесплатный ремонт/замена не производится в следующих случаях:

- Истек срок гарантии или неверно заполнен гарантийный талон.
- Изделие было повреждено при транспортировке, хранении (если изделие не вводилось в эксплуатацию) или нарушены правила монтажа, эксплуатации, транспортировки или хранения, имеются следы самостоятельного ремонта.

Гарантийный срок эксплуатации составляет 12 месяцев со дня продажи.

Внимание! Для получения гарантии фирмы, следующие графы должны быть тщательно заполнены.

Исполнитель электромонтажных работ
Дата монтажа

Производитель оставляет за собой право на внесение изменений в продукцию без предварительного уведомления с целью улучшения потребительских свойств товара.

Изготовитель: «Лин'Ан КФ Ко., ЛТД» / «Lin'an CF Co., Ltd»

Адрес изготовителя: Лин'ан индустриальная зона, Ханчжоу, Чжэцзян, Китай / Lin'an industrial zone, Hangzhou, Zhejiang, China

Импортер и уполномоченный представитель: ООО «СДС Группа»

Адрес импортера: 143441, Россия, Московская область, Красногорский район, деревня Путилково, дом 11

Дату изготовления см. на упаковке и/или изделии.

EAC

