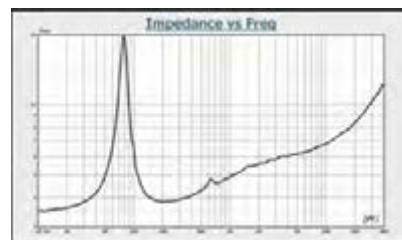
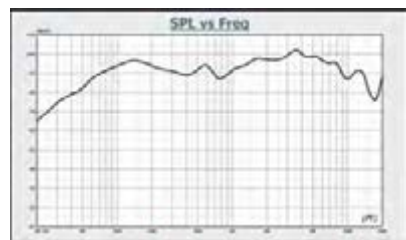


Графики АЧХ

INDIGO-8



Технические характеристики:

Мощность RMS (Ватт) / Power RMS (Watts)	101
Мощность максимальная (Ватт) / Maximum power (Watts)	221
Номинальное сопротивление (Ом) / Nominal impedance (Ohm)	4
Реальное сопротивление (Ом) / Real impedance (Ohm)	3,2
Диаметр звуковой катушки / Voice coil diameter	1,25" (31,75mm)
Вес магнитной системы / Magnet structure weight	23 Oz (652gr)
Частотный диапазон (Гц) / Frequency response (Hz)	70-13000
Резонансная частота Fo (Гц) / Resonant frequency Fo (Hz)	77
Механическая добротность Qms / Mechanical Q (Qms)	5,710
Электрическая добротность Qes / Electrical Q (Qes)	1,407
Полная добротность Qts / Total Q (Qts)	1,129
Эквивалентный объем (л) / Compliance Volume (Vas)	17,4
Чувствительность (дБ) / SPL (dB)	92
Полная глубина (мм) / Overall depth (mm)	86,5
Посадочная глубина (мм) / Mounting depth (mm)	78,5
Внешний диаметр (мм) / Overall diameter (mm)	210
Монтажный диаметр (мм) / Mounting diameter (mm)	182

AURA®

OWNER'S

MANUAL

ИНСТРУКЦИЯ ПО

ЭКСПЛУАТАЦИИ

INDIGO-8

СРЕДНЕЧАСТОТНЫЙ ДРАЙВЕР

www.aurael.ru



ВНИМАНИЕ! / WARNING!

ВНИМАТЕЛЬНО ПРОЧИТАЙТЕ ДАННУЮ ИНСТРУКЦИЮ
ПЕРЕД УСТАНОВКОЙ И ЭКСПЛУАТАЦИЕЙ УСТРОЙСТВА

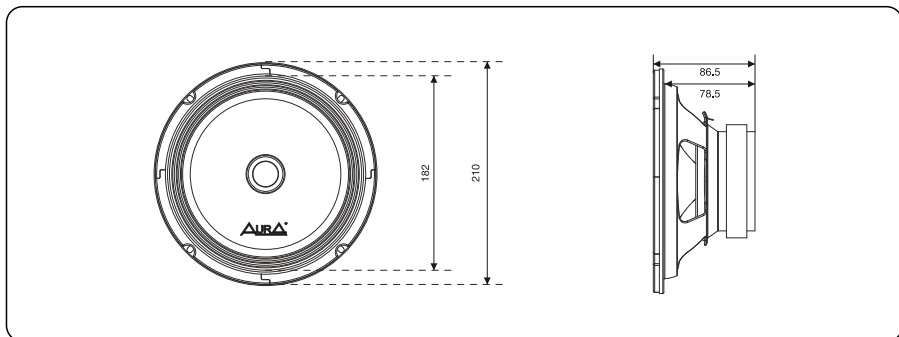
PLEASE READ CAREFULLY BEFORE USING

В связи с непрерывной доработкой и улучшением продукта все технические характеристики могут быть изменены без предварительного уведомления.

©2019 AURA Electronics Inc. Все права защищены.

Введение

Благодарим Вас за приобретение акустических систем торговой марки **AURA**.
Для установки акустических систем мы настоятельно рекомендуем воспользоваться услугами профессиональной установочной студии. Правильная конфигурация системы и квалификация специалистов позволят максимально использовать потенциал Ваших акустических систем, избежать неприятных ситуаций, а так же исключить ошибки при подключении и возможные неисправности.



Меры безопасности

Для обеспечения эффективной работы акустические системы рекомендуется использовать при температуре окружающей среды не ниже 5°C.
Устанавливайте акустические системы только в сухом и хорошо проветриваемом месте.

Для обеспечения безопасного передвижения рекомендуется устанавливать на звуковоспроизводящей системе такой уровень громкости, который не мешал бы слышать все шумы окружающего дорожного движения.

Описание

- 8,0" (20,3см) Штампованная металлическая корзина
- 8,0" (20,3см) Прочный диффузор из целлюлозы
- 1,25" (3,17см) Высокотемпературная звуковая катушка
- Полихлопковая центрирующая шайба
- Рекомендуемая частота среза кроссовера HP: 200Hz/12dB

Комплектация

1. Акустические системы (x 2).
2. Руководство по установке и подключению (x 1).
3. Крепежные винты 4x25мм (x 16).
4. Клипса крепления (x 16).
5. Защитные металлические грили с пластиковыми рамками (x 2).
6. Гарантийный талон (x 1).
7. Установочный шаблон (x 1).
8. Наклейка с логотипом (x 1).

Установка

Установка в дверь автомобиля.

Вы можете установить ваши акустические системы в передние или задние двери автомобиля - убедитесь, что ничего не мешает Вам в выбранном месте установки акустических систем - на внутренней перегородке двери уже могут присутствовать установочные отверстия. В этом случае Вам будет достаточно подготовить только внешнюю обшивку.
- проверьте, чтобы акустические терминалы, корзина или магнит акустических систем не соприкасались с внутренними частями и механизмами в двери (стекло, механизмы открывания, и т.д.). А так же убедитесь, что защитный гриль не перекрывает ручки дверей, кнопки стеклоподъемников и т.д.

1. Заглушите двигатель автомобиля. Коммутация компонентов при включенном питании может привести к выходу из строя акустических систем.
2. Используйте, предоставленный в комплекте шаблон, для разметки на месте установки.
3. Обведите контуры установочного отверстия для акустической системы и крепежных отверстий. (рис.1)
4. Вырежьте размеченное отверстие и просверлите места для крепежных болтов. (рис.2)
5. Снимите защитный гриль (рис.3)

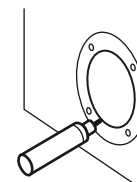


рис.1

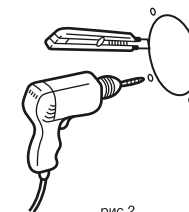


рис.2

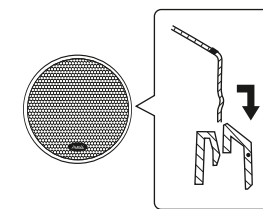
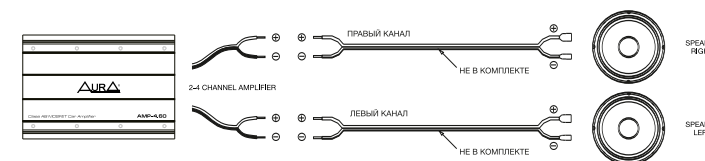
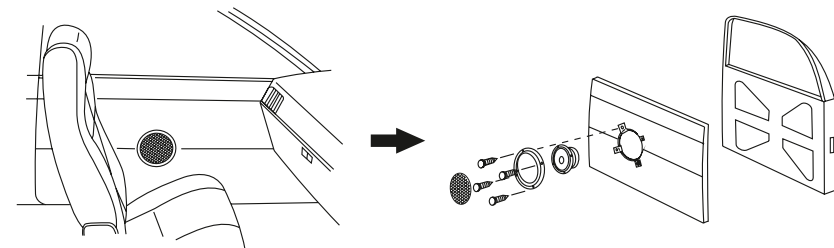


рис.3

6. Зачистите акустические кабели с одной стороны и подключите их к усилителю, как показано на рисунке ниже. Обратите внимание на полярность при подключении. При неправильном подключении возможно уменьшение уровня низкочастотного диапазона.
7. Зачистите акустические кабели с другой стороны и используйте акустические терминалы шириной 4,8 мм.



8. Установите акустические системы как показано на рисунке ниже.



9. Установите и закрепите защитный гриль на акустических системах.

