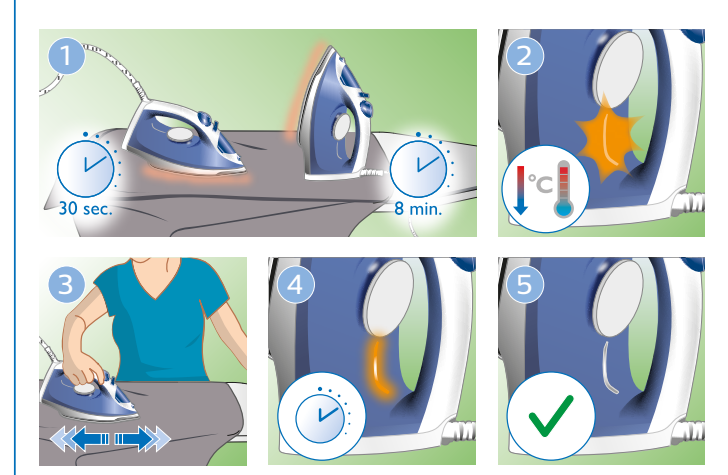
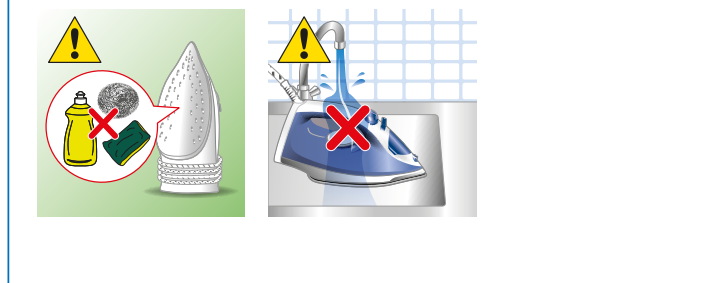
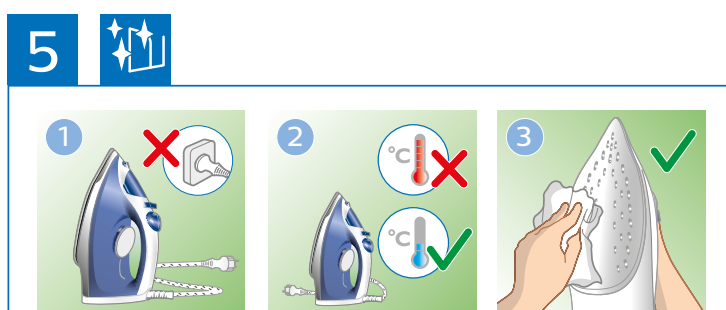
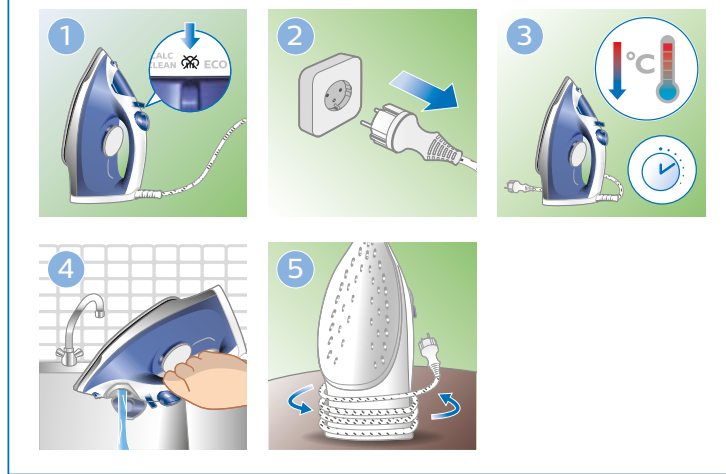


EN Automatic shut off for specific types only **DE** Automatische Abschaltung (nur für bestimmte Gerätetypen) **FR** Fonction d'arrêt automatique pour certains modèles uniquement **NL** Automatische uitschakelfunctie alleen voor bepaalde typen **DA** Auto-sluk kun for nogle modeller **FI** Automaattinen virrankatkaisu toiminto vain tietyissä malleissa **NO** Automatisk av-funksjon for kun enkelte typer **SV** Automatisk avstängning (endast vissa modeller) **IT** Spegnimento automatico solo per modelli specifici **ES** Función de desconexión automática: solo para modelos específicos **PT** Desactivação automática apenas para tipos específicos **RU** Автоматическое отключение для некоторых моделей **TR** Sadece belirli modeller için geçerli olan otomatik kapanma fonksiyonu **KK** Автоматты түрдегі өшірілігін тек ерекше түрлерінде ғана **PL** Automatyczne wyłączenie tylko w przypadku wybranych modeli **CS** Funkce automatického vypnutí pouze pro některé typy **EL** Αυτόματη διακοπή λειτουργίας μόνο σε συγκεκριμένους τύπους **BG** Автоматично изключване само за определени модели **HR** Funkcija automatskog isključenja samo za neke modele **ET** Automaatne väljalülitamine ainult teatud tüüpipe puhul **HU** Automatikus kikapcsolás csak bizonyos típusoknál **LT** Automatinis išsijungimas yra tik specifiniuose modeliuose **LV** Automātiska izslēgšanās tikai atsevišķiem modeļiem **SL** Samodejni izklop samo pri določenih modelih **RO** Funcție de oprire automată numai la anumite modele **SK** Automatické vypnutie len pre určité modely **SR** Funkcija automatskog isključenja samo za neke modele **UK** Автоматичне вимкнення лише в окремих моделях **KO** 자동 전원 차단 기능(특정 모델만 해당) **TH** ระบบตัดไฟอัตโนมัติสำหรับบางเท่านั้น **SC** 自动关电功能 (仅限于特定型号) **TC** 自動關閉功能僅適用於特殊型號 **MS** Pematian automatik untuk jenis tertentu sahaja **VI** Chức năng tự động ngắt chỉ cho một số kiểu nhất định **IN** Fungsi mati otomatis hanya pada tipe tertentu

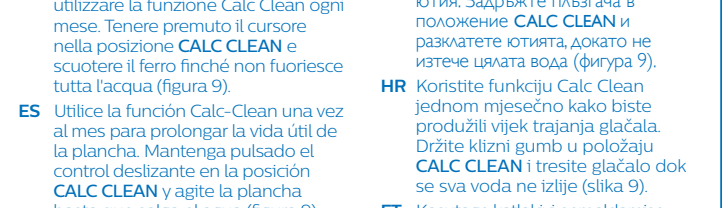
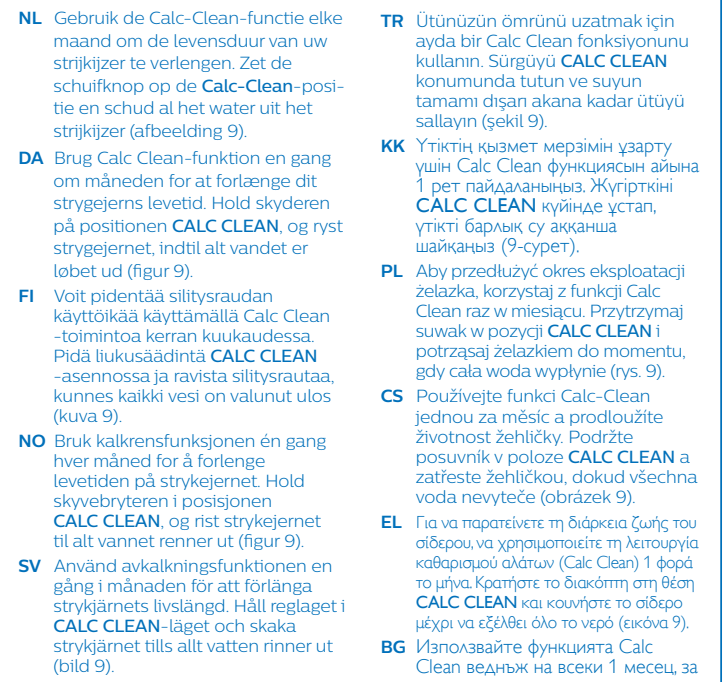


AR إيقاف تشغيل تلقائي لأنواع محددة فقط **FA** خاموش شدن خودکار فقط در مدل‌های خاص



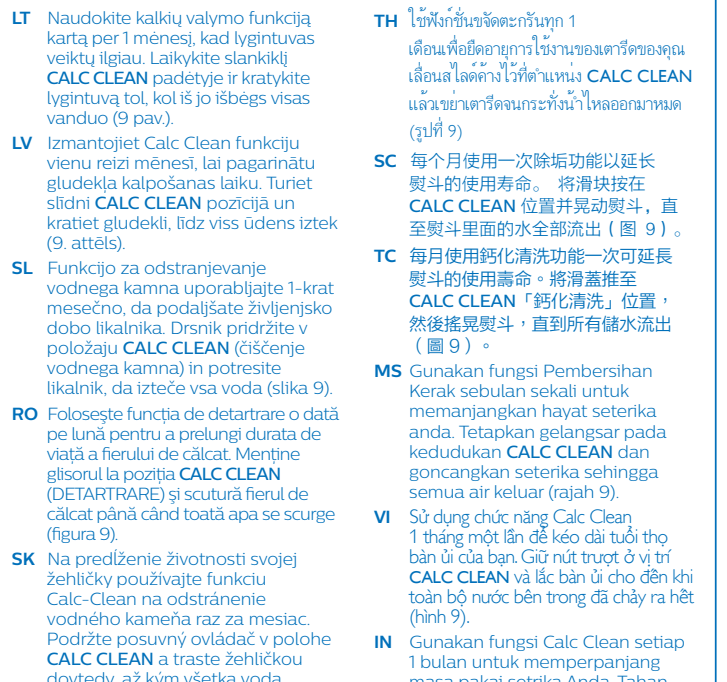
DE Verwenden Sie die Calc-Clean-Funktion jeden Monat, um die Lebensdauer Ihres Bügeleisens zu verlängern. Halten Sie den Schieberegler auf der Position "CALC CLEAN", und schütteln Sie das Bügeleisen solange, bis das ganze Wasser herausgelaufen ist (Abbildung 9).

FR Utilisez la fonction Calc Clean 1 fois par mois afin de prolonger la durée de vie de votre fer. Maintenez le sélecteur sur la position CALC CLEAN et secouez le fer jusqu'à ce que l'eau s'écoule (figure 9).



DE Verwenden Sie die Calc-Clean-Funktion jeden Monat, um die Lebensdauer Ihres Bügeleisens zu verlängern. Halten Sie den Schieberegler auf der Position "CALC CLEAN", und schütteln Sie das Bügeleisen solange, bis das ganze Wasser herausgelaufen ist (Abbildung 9).

FR Utilisez la fonction Calc Clean 1 fois par mois afin de prolonger la durée de vie de votre fer. Maintenez le sélecteur sur la position CALC CLEAN et secouez le fer jusqu'à ce que l'eau s'écoule (figure 9).



DE Verwenden Sie die Calc-Clean-Funktion jeden Monat, um die Lebensdauer Ihres Bügeleisens zu verlängern. Halten Sie den Schieberegler auf der Position "CALC CLEAN", und schütteln Sie das Bügeleisen solange, bis das ganze Wasser herausgelaufen ist (Abbildung 9).

FR Utilisez la fonction Calc Clean 1 fois par mois afin de prolonger la durée de vie de votre fer. Maintenez le sélecteur sur la position CALC CLEAN et secouez le fer jusqu'à ce que l'eau s'écoule (figure 9).



User manual	Пайдаланушы нұсқаулығы	Korisnički priručnik
Benutzerhandbuch	Instrukcja obsługi	Посібник користувача
Mode d'emploi	Příručka pro uživatele	사용 설명서
Gebruiksaanwijzing	Εγχειρίδιο χρήσης	คู่มือการใช้
Brugervejledning	Ръководство за потребителя	用户手册
Käyttöopas	Korisnički priručnik	使用手册
Brükerhåndbok	Kasutusjuhend	Manual pengguna
Användarhandbok	Felhasználói kézikönyv	Hướng dẫn sử dụng
Manuale utente	Vartotojo vadovas	Buku Petunjuk Pengguna
Manual del usuario	Lietotāja rokasgrāmata	دليل المستخدم
Manual do utilizador	Uporabniški priročnik	راهنمای کاربر
Руководство пользователя	Príručka uživateľa	
Kullanım kılavuzu		

EN To fully benefit from the support that Philips offers, register your product at www.philips.com/welcome. Read the separate important information leaflet and this user manual carefully before you use the appliance.

DE Um das Kundendienstangebot von Philips vollständig nutzen zu können, sollten Sie Ihr Produkt unter www.philips.com/welcome registrieren. Lesen Sie die separate Broschüre mit wichtigen Informationen und diese Bedienungsanleitung sorgfältig durch, bevor Sie das Gerät verwenden.

FR Pour profiter pleinement de l'assistance offerte par Philips, enregistrez votre produit à l'adresse suivante : www.philips.com/welcome. Veuillez lire la brochure séparée sur les informations importantes et ce mode d'emploi avant d'utiliser l'appareil.

NL Registreer uw product op www.philips.com/welcome om optimaal gebruik te kunnen maken van de door Philips geboden ondersteuning. Lees de afzonderlijke folder met belangrijke informatie en deze gebruiksaanwijzing zorgvuldig door voordat u het apparaat gaat gebruiken.

DA Hvis du vil have fuldt udbytte af den support, som Philips tilbyder, kan du registrere dit produkt på www.philips.com/welcome. Læs den separate folder med vigtig information og denne brugervejledning omhyggeligt, før du tager apparatet i brug.

FI Käytä hyväksesi Philipsin tuki ja rekisteröi tuote osoitteessa www.philips.com/welcome. Lue tämä laiteen käyttöopas ja erillinen tärkeät tietoja sisältävä lehtinen ennen laiteen käyttöä.

NO Hvis du vil dra full nytte av støtten som Philips tilbyr, kan du registrere produktet ditt på www.philips.com/welcome. Les det separate heftet med viktig informasjon og denne brukerhåndboken nøye før du begynner å bruke apparatet.

SV Genom att registrera din produkt på www.philips.com/welcome kan du dra nytta av Philips support. Läs den separata och viktiga informationsbroschyrerna och användarhåndboken noggrant innan du använder apparaten.

IT Per trarre il massimo vantaggio dall'assistenza fornita da Philips, registrare il proprio prodotto sul sito: www.philips.com/welcome. Prima di utilizzare l'apparecchio, leggere attentamente la brochure informativa e il presente manuale dell'utente.

ES Para poder beneficiarse por completo de la asistencia que ofrece Philips, registre el producto en www.Philips.com/welcome. Lea atentamente el folleto de información importante y el manual de usuario antes de utilizar el aparato.

PT Para usufruir de todas as vantagens da assistência oferecida pela Philips, registre o seu produto em www.philips.com/welcome. Leia atentamente o folheto das informações importantes em separado e este manual do utilizador antes de utilizar o aparelho.

RU Чтобы воспользоваться всеми преимуществами поддержки Philips, зарегистрируйте продукт на www.philips.com/welcome. Перед использованием прибора внимательно ознакомьтесь с важной информацией в буклете и с данной инструкцией по эксплуатации.

TR Philips'in sunduğu destekten tam olarak yararlanmak için ürününüzü www.Philips.com/welcome adresinde kaydedin. Cihazı kullanmadan önce ayrı olarak bulunan önemli bilgi broşürünü ve bu kullanıcı kılavuzunu dikkatlice okuyun.

KK Philips usvatnyh kodovdu tolyk paldanau usin onimaj www.philips.com/welcome torabnynda tirkemiz. Kurymyны пайданбастан бұрын бекет маңызды ақпарат паракшасын және осы пайдаланушы нұсқаулығын мұқият оқып шығыңыз.

PL Aby w pełni skorzystać z obsługi świadczonej przez firmę Philips, należy zarejestrować zakupiony produkt na stronie www.philips.com/welcome. Przed pierwszym użyciem urządzenia zapoznaj się dokładnie z ulotką informacyjną oraz instrukcją obsługi.

CS Chcete-li využívat všech výhod podpory nabízené společností Philips, zaregistrujte svůj výrobek na stránkách www.Philips.com/welcome. Před použitím si pečlivě přečtěte uživatelskou příručku a samostatný letáček s důležitými informacemi.

EL Για να επιφέλησετε πλήρως από την υποστήριξη που προσφέρει η Philips, δηλώστε το προϊόν σας στη διεύθυνση www.philips.com/welcome. Διαβάστε το ξεχωριστό φυλλάδιο σημαντικών οδηγιών και το παρόν συγχειρίδιο χρήσης προσεκτικά προτού χρησιμοποιήσετε τη συσκευή.

BG За да се възползвате изцяло от предлаганата от Philips поддръжка, регистрирайте продукта си на адрес: www.philips.com/welcome. Прочетете внимателно отделната листовка с важна информация, както и това ръководство за потребителя, преди да използвате уреда.

HR Kako biste u potpunosti iskoristili podršku koju nudi Philips, registrirajte svoj proizvod na www.philips.com/welcome. Prije uporabe aparata pažljivo pročitajte zasebni letak s važnim informacijama i ovaj korisnički priručnik.

ET Philipsi pakutava tooteto eeliste täielikuks kasutamiseks registreerige oma toode veebilehel www.philips.com/welcome. Lugege enne seadme kasutamist läbi olulise teabe brošüür ja kasutusjuhend.

HU A Philips által biztosított támogatás teljes körű igénybevételeéhez regisztrálja a terméket a www.philips.com/welcome weboldalon. Kérjük, körültekintően olvassa el a „Fontos tudnivalók”-t, amelyet és ezt a felhasználói kézikönyvet, mielőtt használni kezdené a készüléket.

LT Jei norite pasinaudoti „Philips” siūloma pagalba, užregistruokite savo gaminį adresu www.philips.com/welcome. Prieš pradėdami naudoti prietaisą, perskaitykite atskirą svarbios informacijos lapelį ir vartotojo vadovą.

LV Lai pilnībā izmantotu Philips piedāvāto atbalstu, reģistrējiet savu izstrādājumu vietnē www.philips.com/welcome. Pirms ierīces lietošanas rūpīgi izlasiet atsevišķo informatīvo bukletu un šo lietotāja rokasgrāmatu.

SL Da bi izkoristili vse prednosti Philipsove podpore, izdelek registrirajte na www.philips.com/welcome. Pred uporabo aparata preberite letak s pomembnimi informacijami in ta uporabniški priročnik.

RO Pentru a beneficia pe deplin de asistența oferită de Philips, înregistrați-vă produsul la www.philips.com/welcome. Citește broșura separată cu informații importante și acest manual de utilizare cu atenție înainte de a utiliza aparatul.

SK Ak chcete naplno využiť podporu ponúkanú spoločnosťou Philips, zaregistrujte svoj produkt na lokalite www.philips.com/welcome. Pred použitím zariadenia si pozorne prečítajte samostatný leták s dôležitými informáciami a tento návod na používanie.

SR Da biste na najbolji način iskoristili podršku koju nudi kompanija Philips, registrujte proizvod na www.philips.com/welcome. Pre korišćenja aparata pažljivo pročitajte brošuru sa važnim informacijama i ovaj korisnički priručnik.

UK Щоб у повній мірі користуватися підтримкою, яку пропонує Philips, зареєструйте свій виріб на веб-сайті www.philips.com/welcome. Перед тим як користуватися пристроєм, уважно прочитайте окремий буклет із важливою інформацією і цей посібник користувача.

KO 필립스가 드리는 모든 지원 혜택을 받으실 수 있도록 www.Philips.com/welcome에서 제품을 등록하십시오. 제품을 사용하기 전에 별도의 중요 정보 책자와 이 사용 설명서를 주의 깊게 읽어 보십시오.

TH เพื่อให้คุณได้รับประโยชน์อย่างเต็มที่จากบริการที่ Philips มอบให้ โปรดลงทะเบียนข้อมูลผลิตภัณฑ์ www.philips.com/welcome ผ่านช่องทางที่สะดวกในแพลตฟอร์มโซเชียลมีเดียและดูวิธีการใช้งานเมื่อคุณจะได้รับคู่มือและใบปลิวที่มีข้อมูลสำคัญและใบปลิวอื่น ๆ

SC 为了充分享受飞利浦提供的支持, 请在 www.philips.com/welcome 上注册您的产品。使用前, 请仔细阅读随附的重要信息页面和本用户手册。

TC 要享受 Philips 為您提供的全面支援, 請在 www.philips.com/welcome 網站註冊您的產品。使用本產品前請先細閱另外的重要資訊手冊及本用戶手冊。

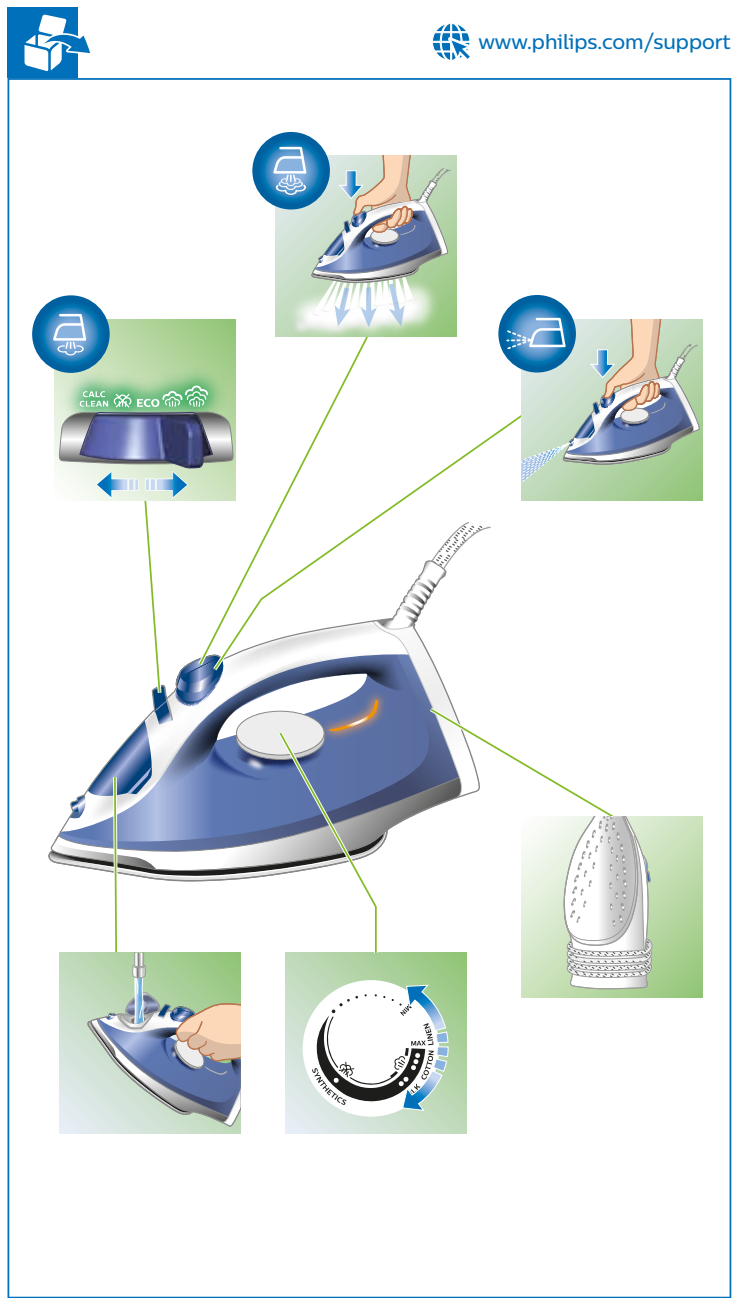
MS Untuk mendapatkan manfaat sepenuhnya daripada sokongan yang ditawarkan oleh Philips, daftarkan produk anda di www.philips.com/welcome. Baca risalah maklumat penting yang berasingan dan manual pengguna ini sebelum anda menggunakan perkakas ini.

VI Để được hưởng lợi ích đầy đủ từ hỗ trợ do Philips cung cấp, hãy đăng ký sản phẩm tại www.philips.com/welcome. Hãy đọc kỹ tài liệu thông tin quan trọng riêng và tài liệu hướng dẫn sử dụng này trước khi sử dụng thiết bị.

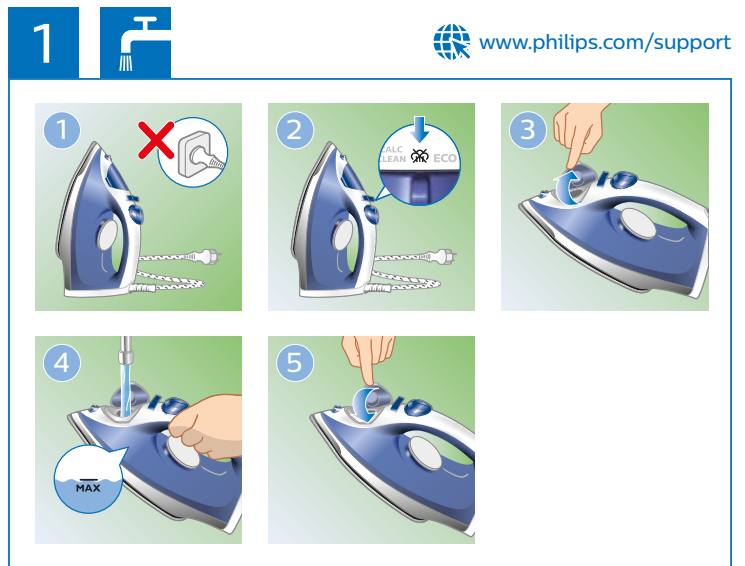
IN Untuk memanfaatkan sepenuhnya dukungan yang ditawarkan Philips, daftarkan produk Anda di www.philips.com/welcome. Bacalah brosur informasi terpisah dan petunjuk pengguna dengan saksama sebelum Anda menggunakan alat.

AR للاستفادة بالكامل من الدعم الذي تقدمه Philips, قم بتسجيل منتجك في www.philips.com/welcome. اقرأ كتيب المعلومات المهمة للفصل ولليل المستخدم هذا بدقة قبل استخدام الجهاز.

FA برای استفاده بهینه از خدمات پس از فروش Philips، دستگاه خود را در سایت www.philips.com/welcome ثبت نام کنید. بروشور جداگانه اطلاعات مهم و این راهنمای کاربر را قبل از استفاده از این وسیله به دقت مطالعه کنید.



www.philips.com/support

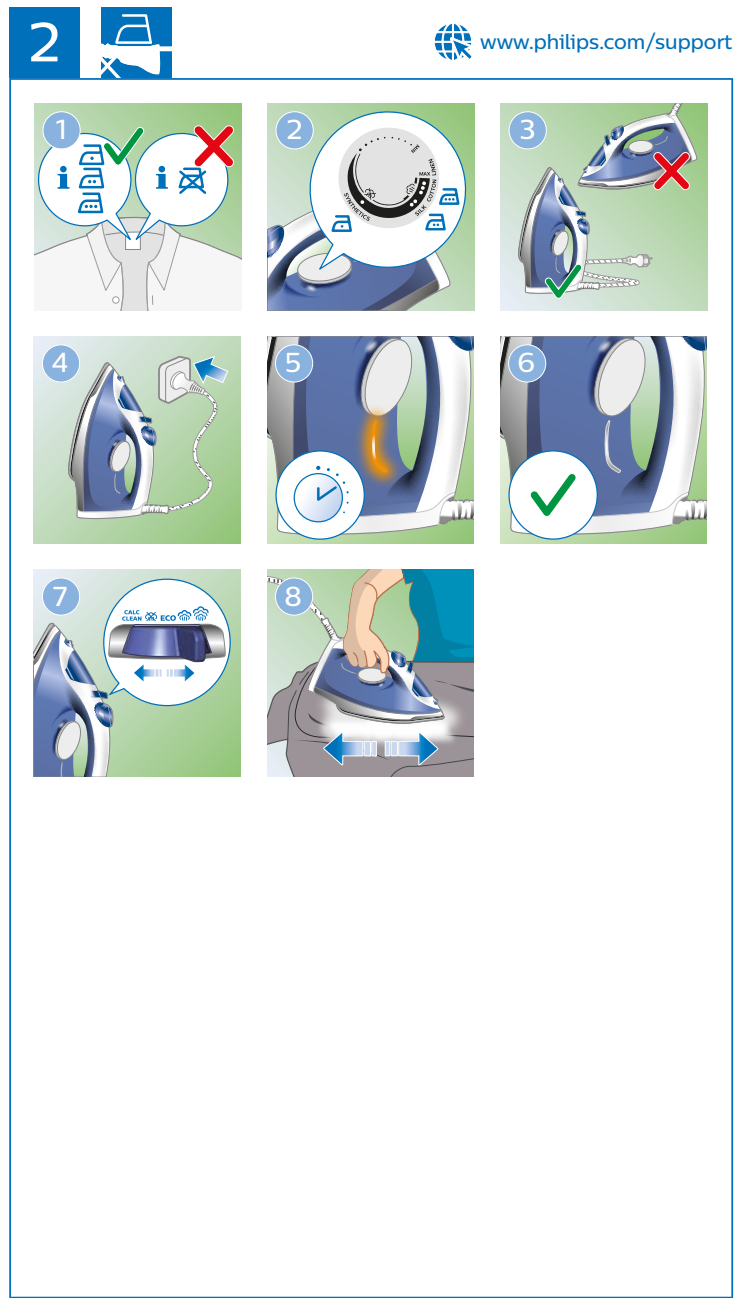


www.philips.com/support

Fabric		
Linen	MAX LINEN	☁️/☁️*
Cotton	COTTON	☁️/☁️*
Silk	SILK	ECO
Synthetic	SYNTHETICS	☁️

* EN Push and hold DE Drücken und halten FR Appuyez et maintenez enfoncé NL Ingedrukt houden DA Tryk og hold nede FI Pidä painettuna NO Hold nede SV Tryck på och håll in IT Tenere premuto ES Mantenga pulsado PT Manter premido RU Нажмите и удерживайте TR Basılı tutun KK Басу және ұстап тұру PL Naciśnij i przytrzymaj CS Stiskněte a podržte EL Πιέστε παρατεταμένα BG Натиснете и задръжте HR Pritisnite i zadržite ET Vajutage ja hoidke all HU Nyomja le és tartsa lenyomva LT Pastumkite ir palaikiykite LV Nospiediet un turiet nospiestu SL Pritisnite in držite RO Apasă și menține apăsat SK Stlače a podržte SR Pritisnite i držite UK Натисніть та утримуйте KO 길게 누르기 TH กดและกดไว้ SC 按住 TC 按住 MS Tolak dan tahan VI Nhấn và giữ IN Tekan dan tahan ضغط باستمرار AR فشار داده و نگهدارید FA

	Fabric	Linen	Cotton	Silk	Synthetic
DE	Stoff	Leinen	Baumwolle	Seide	Kunststoff
FR	Tissu	Lin	Coton	Sole	Synthétique
NL	Textiel	Linnen	Katoen	Zijde	Kunststof
DA	Stof	Linned	Bomuld	Silke	Kunststof
FI	Kangas	Pellava	Puuvilla	Silkki	Tekokuitu
NO	Stofftype	Lin	Bomull	Silke	Syntetiske stoffer
SV	Material	Linne	Bomull	Siden	Syntet
IT	Tessuto	Lino	Cotone	Seta	Sintetico
ES	Tejido	Lino	Algodón	Seda	Sintético
PT	Tecido	Linho	Algodão	Seda	Sintético
RU	Ткань	Лен	Хлопок	Шелк	Синтетика
TR	Kumaş	Keten	Pamuklu	İpek	Sentetik
KK	Мата	Эгыыр	Мақта	Жібек	Синтетика
PL	Tkanina	Len	Bawełna	Jedwab	Tkanina syntetyczna
CS	Textilie	Len	Bavlna	Hedváb	Syntetická textilie
EL	Υφασμα	Λινά	Βαμβακέρα	Μεταξώτα	Συνθετικό
BG	Тъкани	Лен	Памук	Коприна	Синтетика
HR	Tkanina	Lan	Pamuk	Svila	Sintetika
ET	Kangas	Linane	Puuvillane	Siid	Süntheetiline
HU	Textil	Vászon	Pamut	Selyem	Műanyag
LT	Medžiaga	Linas	Medvilnė	Silkas	Sintetika
LV	Audums	Lins	Kokvilna	Zīds	Sintetika
SL	Tkanina	Posteljnina	Bombaž	Svila	Sintetika
RO	Material	In	Bumbac	Mătase	Sintetic
SK	Látka	Lan	Bavlna	Hodváb	Syntetická látka
SR	Tkanina	Lan	Pamuk	Svila	Sintetika
UK	Тканина	Льон	Бавовна	Шовк	Синтетика
KO	패브릭	마	면	실크	합성 섬유
TH	ผ้า	ลินิน	ผ้าฝ้าย	ผ้าไหม	ใยสังเคราะห์
SC	织物	麻	棉	絲綢	合成纖維
TC	纖維	麻質	棉質	絲質	合成纖維
MS	Fabrik	Linen	Kain kapas	Sutera	Sintetik
VI	Vải	Lanh	Cotton	Tơ lụa	Tổng hợp
IN	Kain	Linen	Katun	Sutera	Sintetis
AR	القمياش	كتان	قطن	حرير	صناعي
FA	پارچه	نخی	کتان	ابریشمی	الیاف مصنوعی



www.philips.com/support

Паровой утюг
Изготовитель: "Филипс Консьюмер Лайфстайл Б.В.", Туссендиелен 4, 9206 АД, Дракхтен, Нидерланды
Импортер на территории России и Таможенного Союза: ООО "ФИЛИПС", Российская Федерация, 123022 г. Москва, ул. Сергея Макееева, д.13, тел. +7 495 961-1111.
Для бытовых нужд
Класс защиты от поражения электрическим током: Класс I
Сделано в Китае

Модель	Электрические параметры	Автоматты турде өшу
GC2142	2000-2400 Вт; 220-240 В; 50-60 Гц	Жок
GC2145	2000-2400 Вт; 220-240 В; 50-60 Гц	Жок
GC2146	2000-2400 Вт; 220-240 В; 50-60 Гц	Жок
GC2148	2000-2400 Вт; 220-240 В; 50-60 Гц	Ия

Температура	+0 °C - +35 °C
Относительная влажность	20% - 95%
Атмосферное давление	85 - 109 кПа

Бу утири
Өндүргүч: "Филипс Консьюмер Лайфстайл Б.В.", Туссендиелен 4, 9206 АД, Дракхтен, Нидерланды.
Ресей және Кавказды Одақ территориясына импорттаушы: ФИЛИПС ЖШК, Ресей Федерациясы, 123022 Москва қаласы, Сергей Макееев көшесі, 13-үй, тел. +7 495 961-1111.
Түркияның қамқотқышы арнаған
Электр тогымен қамамағұдан қорғау классы: Класс I
Кытайда жасалған

Модель	Электр параметрлері	Автоматты турде өшу
GC2142	2000-2400 Вт; 220-240 В; 50-60 Гц	Жок
GC2145	2000-2400 Вт; 220-240 В; 50-60 Гц	Жок
GC2146	2000-2400 Вт; 220-240 В; 50-60 Гц	Жок
GC2148	2000-2400 Вт; 220-240 В; 50-60 Гц	Ия

Температура	+0 °C - +35 °C
Салыстырмалы ылғалдылық	20% - 95%
Атмосфералық қысым	85 - 109 кПа

제조번호 부여기준: 본 제품의 제조번호는 4자리, 5자리, 6자리, 9자리로 표기될 수 있습니다. (1) 4자리일 경우: 앞의 두 자리는 연도물, 뒤의 두 자리는 생산된 주를 의미합니다. 예) 0632 → 2006년 32번째 주에 생산 (2) 5자리일 경우: 앞의 두 자리는 연도물, 다음 두 자리는 생산된 주를, 마지막 자리는 생산된 요일을 의미합니다. 예) 06243 → 2006년 24번째 주의 수요일 생산 (3) 6자리일 경우: 앞의 두 자리는 연도물, 다음 두 자리는 월을, 마지막 두 자리는 연도를 의미합니다. 예) 061125 → 2006년 11월 25일 생산 (4) 9자리일 경우: 앞의 한 자리는 제조국을, 다음 두 자리는 연도물, 다음 두 자리는 생산된 주를, 다음 한 자리는 공정의 생산라인을, 마지막 3자리는 그 주에 생산된 제품의 일련번호를 의미합니다. 예) 507402001 → 네덜란드에서 2007년 40번째 주에 2번 생산라인에서 첫 번째 생산 (5) 기리제조번호에 대한 문의사항은 (02)709-1200 으로 연락바랍니다.

