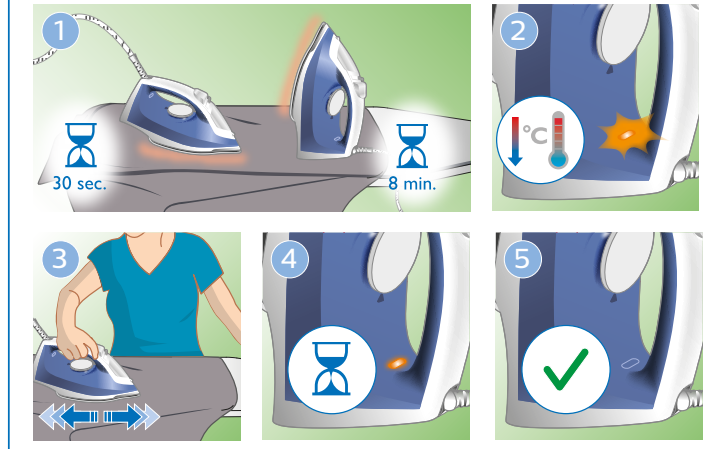


3 Auto Shut Off www.philips.com/support

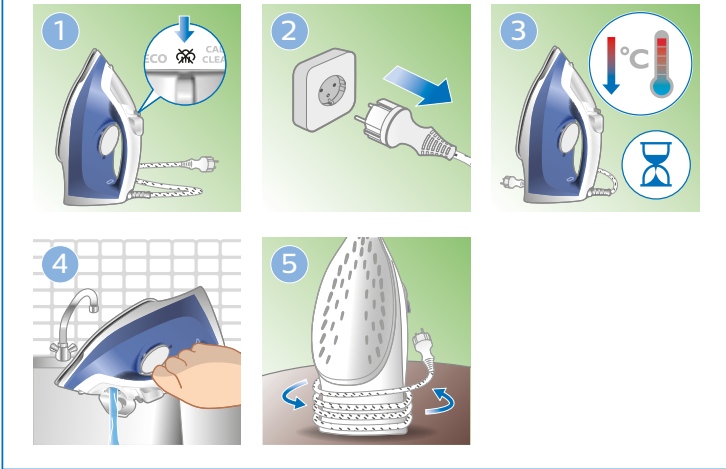
- EN** Automatic shut-off for specific types only (GC1756, GC1758)
- DE** Automatische Abschaltung (nur für bestimmte Gerätetypen) (GC1756, GC1758)
- FR** Fonction d'arrêt automatique pour certains modèles uniquement (GC1756, GC1758)
- NL** Automatische uitschakelfunctie alleen voor bepaalde typen (GC1756, GC1758)
- DA** Auto-sluk kun for nogle modeller (GC1756, GC1758)
- FI** Automaattinen virrankatkaisutoiminto vain tiettyissä malleissa (GC1756, GC1758)
- NO** Automatisk av-funksjon for kun enkelte typer (GC1756, GC1758)
- SV** Automatisk avstängning (endast vissa modeller) (GC1756, GC1758)
- IT** Spegimento automatico solo per modelli specifici (GC1756, GC1758)
- ES** Función de desconexión automática: solo para modelos específicos (GC1756, GC1758)
- PT** Desactivação automática apenas para tipos específicos (GC1756, GC1758)
- RU** Автоматическое отключение для некоторых моделей (GC1756, GC1758)
- TR** Sadece belirli modeller için geçerli olan otomatik kapanma fonksiyonu (GC1756, GC1758)
- KK** Автоматты түрдөгү өшіргені тек ерекше түрлөрүндө гана (GC1756, GC1758)
- PL** Automatyczne wyłączenie tylko w przypadku wybranych modeli (GC1756, GC1758)
- CS** Funkce automatického vypnutí pouze pro některé typy (GC1756, GC1758)
- EL** Αυτόματη διακοπή λειτουργίας μόνο σε συγκεκριμένους τύπους (GC1756, GC1758)
- BG** Автоматично изключване само за определени модели (GC1756, GC1758)
- HR** Funkcija automatskog isključenja samo za neke modele (GC1756, GC1758)
- ET** Automaatne väljalülitamine ainult teatud tüüpe puhul (GC1756, GC1758)
- HU** Automatikus kikapcsolás csak bizonyos típusoknál (GC1756, GC1758)
- LT** Automatinis išsijungimas yra tik specifiniuose modeliuose (GC1756, GC1758)
- LV** Automātiska izslēgšanās tikai atsevišķiem modeļiem (GC1756, GC1758)
- SL** Samodejni izklop samo pri določenih modelih (GC1756, GC1758)
- RO** Funcție de oprire automată numai la anumite modele (GC1756, GC1758)
- SK** Automatické vypnutie len určité modely (GC1756, GC1758)
- SR** Funkcija automatskog isključenja samo za neke modele (GC1756, GC1758)
- UK** Автоматичне вимкнення лише в окремих моделях (GC1756, GC1758)
- KO** 자동 전원 차단 기능 (특정 모델만 해당) (GC1756, GC1758)
- TH** ระบบตัดไฟอัตโนมัติสำหรับรุ่นที่เนก (GC1756, GC1758)
- SC** 自动关熄功能 (仅限于特定型号: GC1756, GC1758)
- TC** 自動關閉功能僅適用於特殊型號 (GC1756, GC1758)
- MS** Pematian automatik untuk jenis tertentu sahaja (GC1756, GC1758)
- VI** Chức năng tự động ngắt chỉ cho một số kiểu nhất định (GC1756, GC1758)

3 Auto Shut Off www.philips.com/support

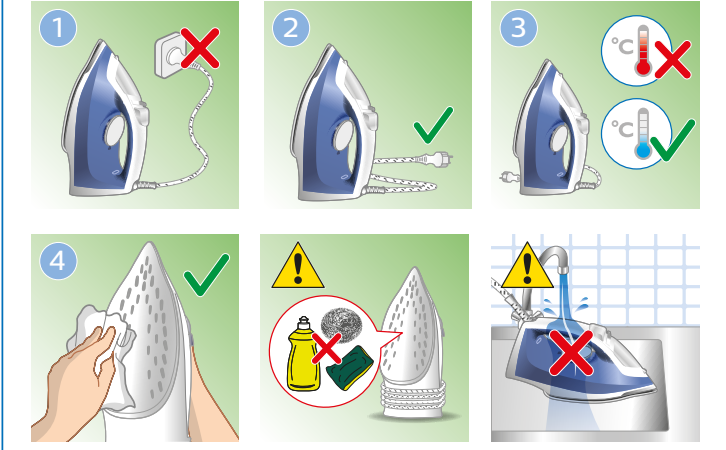
- AR** إيقاف تشغيل تلقائي لأنواع محددة فقط (GC1756, GC1758)
- FA** خاموش شدن خودکار فقط در مدل‌های خاص (GC1756, GC1758)



4 www.philips.com/support



5 www.philips.com/support



6 www.philips.com/support



- DE** Verwenden Sie die Calc-Clean-Funktion jeden Monat, um die Lebensdauer Ihres Bügeleisens zu verlängern. Halten Sie den Schieberegler auf der Position "CALC CLEAN", und schütteln Sie das Bügeleisen solange, bis das ganze Wasser herausgelaufen ist (Abbildung 9).
- FR** Utilisez la fonction Calc Clean 1 fois par mois afin de prolonger la durée de vie de votre fer. Maintenez le sélecteur sur la position "CALC CLEAN" et secouez le fer jusqu'à ce que l'eau s'écoule (figure 9).

6 www.philips.com/support

- NL** Gebruik de Calc-Clean-functie elke maand om de levensduur van uw strijkijzer te verlengen. Zet de schuifknop op de Calc-Clean-positie en schud al het water uit het strijkijzer (afbeelding 9).
- DA** Brug Calc Clean-funktionen en gang om måneden for at forlænge dit strygejerns levetid. Hold skyderen på positionen **CALC CLEAN**, og ryst strygejernet, indtil alt vandet er løbet ud (figur 9).
- FI** Voit pidentää silitysraudan käyttöikää käyttämällä Calc Clean-toimintoa kerran kuukaudessa. Pidä liukusäädintä **CALC CLEAN**-asenossa ja ravista silitysrautaa, kunnes kaikki vesi on valunut ulos (kuva 9).
- NO** Bruk kalkrensfunksjonen én gang hver måned for å forlænge levetiden på strykejernet. Hold skyvebryteren i posisjonen **CALC CLEAN**, og rist strykejernet til alt vannet renner ut (figur 9).
- SV** Använd avkalkningsfunktionen en gång i månaden för att förlänga strykjärnets livslängd. Håll reglaget i **CALC CLEAN**-läget och skaka strykjärnet tills allt vatten rinner ut (bild 9).
- IT** Per prolungare la durata del ferro, utilizzare la funzione Calc Clean ogni mese. Tenere premuto il cursore nella posizione **CALC CLEAN** e scuotere il ferro finché non fuoriesce tutta l'acqua (figura 9).
- ES** Utilice la función Calc-Clean una vez al mes para prolongar la vida útil de la plancha. Mantenga pulsado el control deslizable en la posición **CALC CLEAN** y agite la plancha hasta que salga el agua (figura 9).
- PT** Utilize a função Calc-Clean 1 vez por mês para prolongar a vida do seu ferro. Mantenha o botão deslizante na posição **CALC CLEAN** e abane o ferro até sair toda a água (figura 9).
- RU** Выполняйте очистку от накипи каждый месяц, чтобы продлить срок службы утюга. Удерживайте переключатель в положении **CALC CLEAN** и встряхивайте утюг, пока вся вода не вытечет (рисунок 9).
- TR** Ütünüzün ömrünü uzatmak için ayda bir Calc Clean fonksiyonunu kullanın. Sürgüyü slankiği **CALC CLEAN** konumunda tutun ve suyun tamamı dışarı akana kadar ütüyü sallayın (şekil 9).
- KK** Үтіктің қызмет мерзімін ұзарту үшін Calc Clean функциясын айына 1 рет пайдаланыңыз. Жүйірткіні **CALC CLEAN** күйінде ұстап, үтікті барлық су аққанша шайқаныз (9-сурет).
- PL** Aby przedłużyć okres eksploatacji żelazka, korzystaj z funkcji Calc Clean raz w miesiącu. Przytrzymaj suwak w pozycji **CALC CLEAN** i potrząśnij żelazkiem do momentu, gdy cała woda wypłynie (rys. 9).
- CS** Používejte funkci Calc-Clean jednou za měsíc a prodloužíte životnost žehličky. Podržte posuvník v poloze **CALC CLEAN** a zatřeste žehličkou, dokud všechna voda nevyteče (obrázek 9).
- EL** Για να παρατείνετε τη διάρκεια ζωής του σιδερού, να χρησιμοποιείτε τη λειτουργία καθαρισμού αλάτων (Calc Clean) 1 φορά το μήνα. Κρατήστε το διακόπτη στη θέση **CALC CLEAN** και κουνήστε το σιδερό μέχρι να εξέλθει όλο το νερό (εικόνα 9).
- BG** Използвайте функцията Calc Clean веднъж на всеки 1 месец, за да удължите живота на вашата утия. Задръжте плъзгача в положение **CALC CLEAN** и разклатете утията, докато не изтече цялата вода (фигура 9).
- HR** Koristite funkciju Calc Clean jednom mjesečno kako biste produžili vijek trajanja glačala. Držite klizni gumb u položaju **CALC CLEAN** i tresite peglu dok se sva voda ne izlije (slika 9).
- ET** Kasutage kattaikivi eemaldamise funktsiooni kord iga 1 kuu järel, et pikendada oma triikraua eluiga. Hoidke liugurit kattaikivi eemaldamise asendis ja raputage triikrauda, kuni kogu vesi voolab välja (joonis 9).
- HU** Használja a Vízkömentesítő funkciót havonta egyezzer a vasaló élettartamának meghosszabbítására érdekében. Tartsa lenyomva a csúszkát a **CALC CLEAN** helyzetben, és rázogassa a vasalót, amíg az összes víz ki nem folyik (9. ábra).

6 www.philips.com/support

- LT** Naudokite kalkių valymo funkciją kartą per 1 mėnesį, kad lygintuvas veiktų ilgiau. Slankiukę slankiškį **CALC CLEAN** padėtyje ir kratykite lygintuvą tol, kol iš jo išbėgęs visas vanduo (9 pav.).
- LV** Izmantojiet Calc Clean funkciju vienu reizi mēnesī, lai pagarinātu gludekļa kalpošanas laiku. Turiet slīdni **CALC CLEAN** pozīcijā un kratiet gludekli, līdz viss ūdens iztek (9. attēls).
- SL** Funkcija za odstranjevanje vodnega kamna uporabljajte 1-krat mesečno, da podaljšate življenjsko dobo likalnika. Drsnik pridržite v položaju **CALC CLEAN** (čiščenje vodnega kamna) in potresite likalnik, da izteče vsa voda (slika 9).
- RO** Folosește funcția de detartrare o dată pe lună pentru a prelungi durata de viață a fierului de călcat. Șineți glisorul la poziția **CALC CLEAN** (DETARTRARE) și scuturați fierul de calcat până când toată apa se scurge (figura 9).
- SK** Na predĺženie životnosti svojej žehličky používajte funkciu Calc-Clean na odstránenie vodného kameňa raz za mesiac. Podržte posuvný ovládač v polohe **CALC CLEAN** a traste žehličkou dovtedy, až kým všetka voda nevytečie (obrázok 9).
- SR** Koristite funkciju Calc Clean jednom mesečno da biste produžili vek trajanja pegle. Držite klizač na položaju **CALC CLEAN** i tresite peglu dok sva voda ne istekne (slika 9).
- UK** Використовуйте функцію очищення від накипи кожного місяця для подовження терміну служби праски. Утримуючи повзунок у положенні **CALC CLEAN**, потрусіть праску, поки не вичеє вся вода (макс. 9).
- KO** 석회질 세척 기능을 매달 사용하면 다리미 수명이 연장됩니다. 슬라이더를 **CALC CLEAN** 위치에 놓고 물이 전부 흘러 나올 때까지 다리미를 흔듭니다(그림 9).
- TH** ใช้ฟังก์ชันขจัดตะกอนทุก 1 เดือนเพื่อยืดอายุการใช้งานของตัวของคุณเลื่อนสไลด์ไปที่ตำแหน่ง **CALC CLEAN** แล้วเขย่าตัวเครื่องจนกระทั่งน้ำไหลออกหมด (รูปที่ 9)
- TC** 每个月使用一次除垢功能以延长熨斗的使用寿命。将滑块按在 **CALC CLEAN** 位置并晃动熨斗，直至熨斗里面的水全部流出 (图 9)。
- VI** Sử dụng chức năng tẩy cặn 1 tháng một lần để kéo dài tuổi thọ bàn ủi của bạn. Giữ nút trượt ở vị trí **CALC CLEAN** và lắc bàn ủi cho đến khi toàn bộ nước bên trong đã chảy ra hết (hình 9).
- ID** Gunakan fungsi Calc Clean setiap 1 bulan untuk memperpanjang masa pakai setrika Anda. Tahan slider pada posisi **CALC CLEAN** dan goyangkan setrika hingga semua air keluar (gambar 9).
- MS** Gunakan fungsi Pembersihan Kerak sebulan sekali untuk memanjangkan hayat seterika anda. Tetapkan gelanggar pada kedudukan **CALC CLEAN** dan goncangkan seterika sehingga semua air keluar (rajah 9).
- FA** از عملکرد رسوبزدایی هر ماه ۱ بار استفاده کنید تا طول عمر یوتیستر شود. کشویی را در وضعیت **CALC CLEAN** نگه دارید و آن را تکان دهید تا کل آب خارج شود (شکل 9).
- AR** استخدم ميزة تنظيف الكالسيوم مرة كل شهر لإطالة فترة استخدام المكواة. اضغط باستمرار على **CALC CLEAN** واضعاً المكواة في وضعيتها حتى يخرج كل المياه (الصورة رقم 9).



EN User manual	KK Пайдаланушы нускалары	SR Korisnički priručnik
DE Benutzerhandbuch	PL Instrukcja obsługi	UK Пособник користувача
FR Mode d'emploi	CS Příručka pro uživatele	KO 사용 설명서
DA Gebruiksaanwijzing	EL Εγχειρίδιο χρήσης	TH คู่มือใช้
NL Gebruiksaanwijzing	BG Ръководство за потребителя	TC 用户手册
FI Käyttöopas	HR Korisnički priručnik	MS Manual pengguna
NO Brukerhåndbok	ET Kasutusjuhend	VI Hướng dẫn sử dụng
SV Användarhandbok	HU Felhasználói kézikönyv	ID Buku Petunjuk Pengguna
IT Manuale utente	LT Vartotojo vadovas	MN Хэрэглэхийн Гарын Амаар
ES Manual del usuario	LV Lietotāja rokasgrāmata	AR دليل المستخدم
PT Manual do utilizador	SL Uporabniški priročnik	RO Manual de utilizare
RU Руководство пользователя	LT Vartotojo vadovas	FA راهنمای کاربر
TR Kullanım kılavuzu	SK Příručka uživateľa	

EN To fully benefit from the support that Philips offers, register your product at www.philips.com/welcome. Read the separate important information leaflet and this user manual carefully before you use the appliance.

DE Um das Kundendienstangebot von Philips vollständig nutzen zu können, sollten Sie Ihr Produkt unter www.philips.com/welcome registrieren. Lesen Sie die separate Broschüre mit wichtigen Informationen und diese Bedienungsanleitung sorgfältig durch, bevor Sie das Gerät verwenden.

FR Pour profiter pleinement de l'assistance offerte par Philips, enregistrez votre produit à l'adresse suivante : www.philips.com/welcome. Veuillez lire la brochure séparée sur les informations importantes et ce mode d'emploi avant d'utiliser l'appareil.

NL Registreer uw product op www.philips.com/welcome om optimaal gebruik te kunnen maken van de door Philips geboden ondersteuning. Lees de afzonderlijke folder met belangrijke informatie en deze gebruiksaanwijzing zorgvuldig door voordat u het apparaat gaat gebruiken.

DA Hvis du vil have fuldt udbytte af den support, som Philips tilbyder, kan du registrere dit produkt på www.philips.com/welcome. Læs den separate folder med vigtig information og denne brugervejledning omhyggeligt, før du tager apparatet i brug.

FI Käytä hyväksesi Philipsin tuki ja rekisteröi tuote osoitteessa www.philips.com/welcome. Lue tämä laitteen käyttöopas ja erillinen tärkeät tietoja sisältävä lehtinen ennen laitteen käyttöä.

NO Hvis du vil dra full nytte av støtten som Philips tilbyr, kan du registrere produktet ditt på www.philips.com/welcome. Les det separate heftet med viktig informasjon og denne brukerhåndboken nøye før du begynner å bruke apparatet.

SV Genom att registrera din produkt på www.philips.com/welcome kan du dra nytta av Philips support. Läs den separata och viktiga informationsbroschynen och användarhandboken noggrant innan du använder apparaten.

IT Per trarre il massimo vantaggio dall'assistenza fornita da Philips, registrare il proprio prodotto sul sito: www.philips.com/welcome. Prima di utilizzare l'apparecchio, leggere attentamente la brochure informativa e il presente manuale dell'utente.

ES Para poder beneficiarse por completo de la asistencia que ofrece Philips, registre el producto en www.Philips.com/welcome. Lea atentamente el folleto de información importante y el manual de usuario antes de utilizar el aparato.

PT Para usufruir de todas as vantagens da assistência oferecida pela Philips, registre o seu produto em www.philips.com/welcome. Leia atentamente o folheto das informações importantes em separado e este manual do utilizador antes de utilizar o aparelho.

RU Чтобы воспользоваться всеми преимуществами поддержки Philips, зарегистрируйте продукт на www.philips.com/welcome. Перед использованием прибора внимательно ознакомьтесь с важной информацией в буклете и с данной инструкцией по эксплуатации.

TR Philips'in sunduğu destekten tam olarak yararlanmak için ürününüzü www.Philips.com/welcome adresinde kaydedin. Cihazı kullanmadan önce ayrı olarak bulunan önemli bilgi broşürünü ve bu kullanıcı kılavuzunu dikkatlice okuyun.

KK Philips usvatnyh kodov daj tolyk paxađađu uşin 0nimaj www.philips.com/welcome torabında tirkeńiz. Kurymğyny paxađalanbaştan buryn bekele mańyzdy aqparat paraşasyń jańe oсы paxađalanuǵy ńuqsauǵyńn mudińat oқып шыǵaryńız.

PL Aby w pełni skorzystać z obsługi świadczonych przez firmę Philips, należy zarejestrować zakupiony produkt na stronie www.philips.com/welcome. Przed pierwszym użyciem urządzenia zapoznaj się dokładnie z ulotką informacyjną oraz instrukcją obsługi.

CS Chcete-li využít všechny výhody podpory nabízené společností Philips, zaregistrujte svůj výrobek na stránkách www.Philips.com/welcome. Před použitím si pečlivě přečtěte uživatelskou příručku a samostatný letáček s důležitými informacemi.

EL Για να επωφεληθείτε πλήρως από την υποστήριξη που προσφέρει η Philips, δηλώστε το προϊόν σας στη διεύθυνση www.philips.com/welcome. Διαβάστε το χρονοδιάγραμμα σμπαντικών οδηγίων και το παρόν συγχειρίδιο χρήσης προσεκτικά προτού χρησιμοποιήσετε τη συσκευή.

BG За да се възползвате изцяло от предлаганата от Philips поддръжка, регистрирайте продукта си на адрес: www.philips.com/welcome. Прочетете внимателно отделната листовка с важна информация, както и това ръководство за потребителя, преди да използвате уреда.

HR Kako biste u potpunosti iskoristili podršku koju nudi Philips, registrirajte svoj proizvod na www.philips.com/welcome. Prije uporabe aparata pažljivo pročitajte zasebni letak s važnim informacijama i ovaj korisnički priručnik.

ET Philipsi pakutava tooteto eeliste täielikuks kasutamiseks registreerige oma toode veebilehel www.philips.com/welcome. Lugege enne seadme kasutamist läbi olulise teabe brošüür ja kasutusjuhend.

HU A Philips által biztosított támogatás teljes körű igénybe vételéhez regisztrálja a terméket a www.philips.com/welcome weboldalon. Kérjük, körültekintően olvassa el a „Fontos tudnivalók” c. ísmertetőt és ezt a felhasználói kézikönyvet, mielőtt használni kezdené a készüléket.

LT Jei norite pasinaudoti „Philips” siūloma pagalba, užregistruokite savo gaminį adresu www.philips.com/welcome. Prieš pradėdami naudoti prietaisą, perskaitykite atskirą svarbios informacijos lapelį ir vartotojo vadovą.

LV Lai pilnībā izmantotu Philips piedāvāto atbalstu, reģistrējiet savu izstrādājumu vietnē www.philips.com/welcome. Pirms ierīces lietošanas rūpīgi izlasiet atsevišķo informatīvo bukletu un šo lietošanas rokasgrāmatu.

SL Da bi izkoristili vse prednosti Philipsove podpore, izdelek registrirajte na www.philips.com/welcome. Pred uporabo aparata preberite letak s pomembnimi informacijami in ta uporabniški priročnik.

RO Pentru a beneficia pe deplin de asistența oferită de Philips, înregistrați-vă produsul la www.philips.com/welcome. Citește broșura separată cu informații importante și acest manual de utilizare cu atenție înainte de a utiliza aparatul.

SK Ak chcete naplno využiť podporu ponúkanú spoločnosťou Philips, zaregistrujte svoj produkt na lokalite www.philips.com/welcome. Pred použitím zariadenia si pozorne prečítajte samostatný leták s dôležitými informáciami a tento návod na používanie.

SR Da biste na najbolji način iskoristili podršku koju nudi kompanija Philips, registrujte proizvod na www.philips.com/welcome. Pre korišćenja aparata pažljivo pročitajte brošuru sa važnim informacijama i ovaj korisnički priručnik.

UK Щоб у повній мірі користуватися підтримкою, яку пропонує Philips, зареєструйте свій виріб на веб-сайті www.philips.com/welcome. Перед тим як користуватися пристроєм, уважно прочитайте окремий буклет із важливою інформацією і цей посібник користувача.

KO 필립스가 드리는 모든 지원 혜택을 받으실 수 있도록 www.Philips.com/welcome에서 제품을 등록하십시오. 제품을 사용하기 전에 별도의 중요 정보 책자와 이 사용 설명서를 주의 깊게 읽어 보십시오.

TH เพื่อให้คุณได้รับประโยชน์อย่างเต็มที่จากบริการที่ Philips มอบให้ โปรดลงทะเบียนผลิตภัณฑ์ของคุณที่ www.philips.com/welcome ก่อนที่จะลองใช้ผลิตภัณฑ์ในครั้งแรก และอ่านคู่มือผู้ใช้และใบชี้แจงข้อควรระวังอย่างละเอียดก่อนการใช้งาน.

SC 为了充分享受飞利浦提供的支持, 请在 www.philips.com/welcome 上注册您的产品。使用本产品前, 请仔细阅读随附的重要信息页面和本用户手册。

TC 要享受 Philips 為您提供的全面支援, 請在 www.philips.com/welcome 網站註冊您的產品。使用本產品前請先細閱另外的重要資訊手冊及本用戶手冊。

MS Untuk mendapatkan manfaat sepenuhnya daripada sokongan yang ditawarkan oleh Philips, daftarkan produk anda di www.philips.com/welcome. Baca risalah maklumat penting yang berasingan dan manual pengguna ini sebelum anda menggunakan perkakas ini.

VI Để được hưởng lợi ích đầy đủ từ hỗ trợ do Philips cung cấp, hãy đăng ký sản phẩm tại www.philips.com/welcome. Hãy đọc kỹ tài liệu thông tin quan trọng riêng và tài liệu hướng dẫn sử dụng này trước khi sử dụng thiết bị.

ID Untuk memanfaatkan sepenuhnya dukungan yang ditawarkan Philips, daftarkan produk Anda di www.philips.com/welcome. Bacalah brosur informasi terpisah dan petunjuk pengguna dengan saksama sebelum Anda menggunakan alat.

MN Philips-ээс санал болгож боломжуудыг бүрэн хүртэхийн тулд, та өөрийн бүтээгдэхүүнийг www.philips.com/welcome дээр бүртгүүлнэ үү. Шахигдаан хэргэгсийг ашиглахын өмнө чухал мэдээлийн танилцуулга ба хэрэглээний гарын авлагыг тус бүрд нь сайтар уншина уу.

AR لاستفاده بالكاملاً من الدعم الذي تقدمه Philips، قم بتسجيل منتجك في www.philips.com/welcome. اقرأ كتابتي المعلومات المهمة المفصل ودليل المستخدم هذا بدقة قبل استخدام الجهاز.

FA برای استفاده بهینه از خدمات پس از فروش Philips، دستگاه خود را در سایت www.philips.com/welcome ثبت نام کنید. پیش از استفاده از این وسیله به دقت مطالعه کنید.



제조번호 부여기준 : 본 제품의 제조번호는 4자리,5자리,6자리,9자리로 표기될 수 있습니다. (1) 4자리일 경우 : 앞의 두 자리는 연도를, 뒤의 두 자리는 생산된 주를 의미합니다. 예) 0632 → 2006년 32번째 주에 생산 (2) 5자리일 경우 : 앞의 두 자리는 연도를, 다음 두 자리는 생산된 주를, 마지막 자리는 생산된 요일을 의미합니다. 예)06243 → 2006년 24번째 주의 수요일 생산 (3) 6자리일 경우 : 앞의 두 자리는 연도를, 다음 두 자리는 월을, 마지막 두 자리는 일을 의미합니다. 예)061125 → 2006년 11월 25일 생산 (4) 9자리일 경우 : 앞의 한 자리는 제조국을, 다음 두 자리는 연도를, 다음 두 자리는 생산된 주를, 다음 한 자리는 공정의 생산라인을, 마지막 3자리는 그 후에 생산된 제품의 일련번호를 의미합니다. 예)507402001 → 네덜란드에서 2007년 40번째 주에 2번 생산라인에서 첫 번째 생산 (5) 기타제조번호에 대한 문의사항은 (02)709-1200 으로 연락바랍니다.

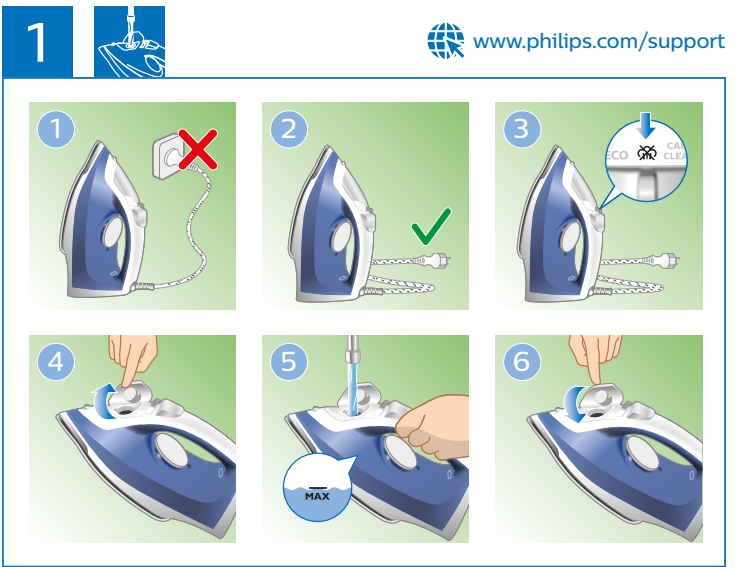
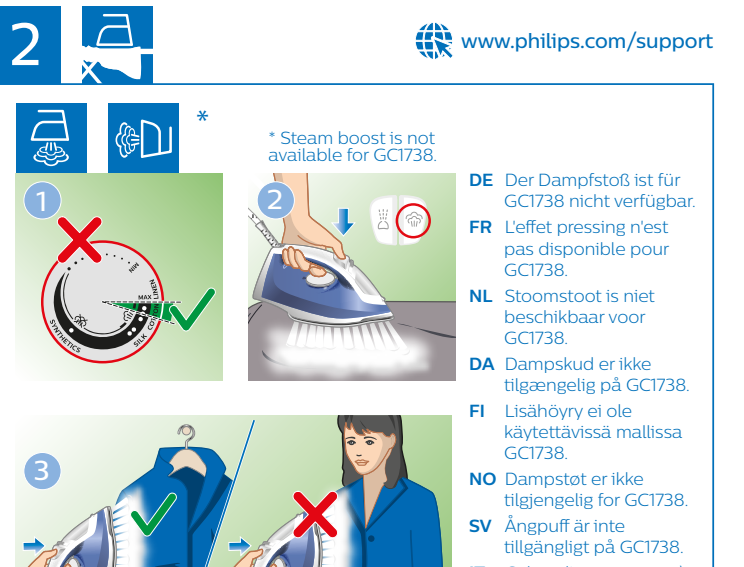
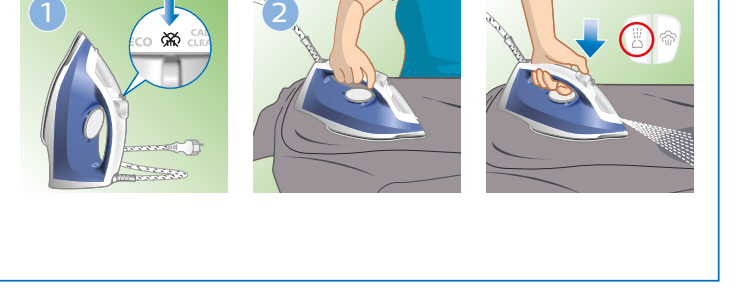
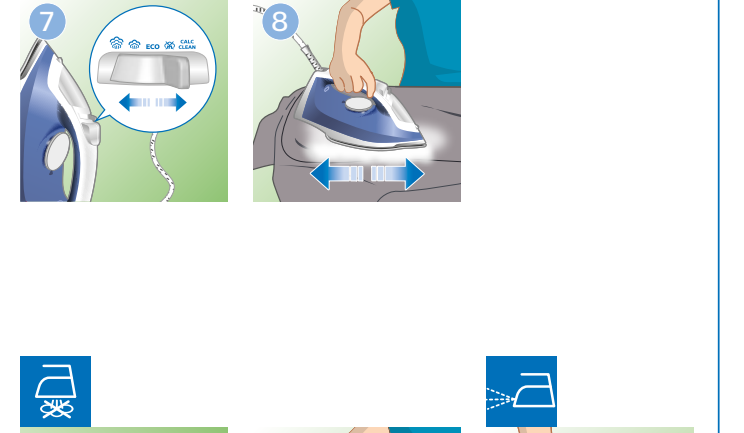
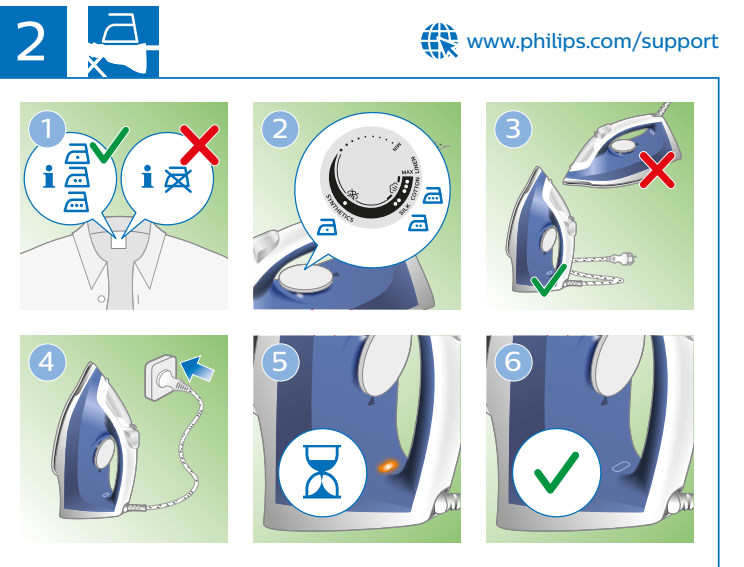


Table with 3 columns: Temperature setting icon, Setting name (MAX LINEN, COTTON, SILK, SYNTHETICS), and Feature icons (ECO, CALC CLEAN).

* EN Push and hold DE Drücken und halten FR Appuyez et maintenez enfoncé NL Ingedrukt houden IT Tene premuto ES Mantenga pulsado PT Manter premido RU Нажмите и удерживайте TR Basılı tutun KK Басу және ұстап тұру PL Naciśnij i przytrzymaj CS Stiskněte a podržte EL Πιέστε παρατεταμένα BG Натиснете и задръжте HR Pritisnite i zadržite ET Vajutage ja hoidke all HU Nyomja le és tartsa lenyomva LT Pastumkite ir palaikykite LV Nospiediet un turiet nospiedtu SL Pritisnite in držite RO Apasă și menține apăsat SK Stlačte a podržte SR Pritisnite i držite UK Натисніть та утримуйте KO 길게 누르기 TH กดและถือไว้ SC 按住 TC 按住 MS Tolak dan tahan VI Nhấn và giữ ID Tekan dan tahan MN Түлхээд барих ضغط باستمرار AR فشار داده و نگه دارید FA فشار داده و نگه دارید



ES El golpe de vapor no está disponible para GC1738. PT O jato de vapor não está disponível para o modelo GC1738. RU Функция парового удара недоступна для GC1738. TR Buhar püskürtme, GC1738 için mevcut değildir. KK Бу сокысы функциясы GC1738 үчүсі үшүн колжетпиди емес. PL Silne uderzenie pary nie jest dostępne w modelu GC1738. CS Parní ráz není k dispozici pro model GC1738. EL Η βολή ατμού δεν είναι διαθέσιμη για το GC1738. BG Парният удар не е наличен за GC1738. HR Dodatna količina pare nije dostupna za GC1738. ET Võimas auruvoog ei ole mudelil GC1738 saadaval. HU Gőzövet nem áll rendelkezésre a GC1738 típusnál. LT GC1738 modelyje garų pliūpsnis neveikia. LV Modelim GC1738 papildu tvaiks nav pieejams. SL Dodaten izpust pare ni na voljo za GC1738. RO Jetul de abur nu este disponibil pentru GC1738. SK Zosilnená para nie je k dispozícií pre model GC1738. SR Dodatna količina pare nije dostupna za GC1738. UK Паровий удар недоступний для GC1738. KO GC1738에서는 순간 스팀를 사용할 수 없습니다. TH GC1738 ไม่สามารถเพิ่มพลังไอน้ำได้ SC 蒸汽喷射不适用于 GC1738。TC 強力蒸氣不適用於 GC1738。MS Pengalakan stím tidak tersedia untuk GC1738. VI GC1738 tăng cường hơi nước. ID Semburan uap sekarang tersedia untuk GC1738. MN GC1738 загварын хувьд уураар индүүлэх үйлдэл байхгүй. AR تعزيز البخار غير متوفر لـ GC1738. FA قابلیت تقویت بخار وجود ندارد.

Table with 7 columns: Restricted substance (Lead, Mercury, Cadmium, Hexavalent Chromium, Polybrominated biphenyls, Polybrominated diphenyl ethers) and 3 rows of presence/absence indicators (O, X).

備考 1. “超出 0.1 wt %” 及 “超出 0.01 wt %” 係指限用物質之百分比含量超出百分比含量基準值。 Note 1. “Exceeding 0.1 wt %” and “exceeding 0.01 wt %” indicate that the percentage content of the restricted substance exceeds the reference percentage value of presence condition. 備考 2. “O” 係指該項限用物質之百分比含量未超出百分比含量基準值。 Note 2. “O” indicates that the percentage content of the restricted substance does not exceed the percentage of reference value of presence. 備考 3. “-” 係指該項限用物質為排除項目。 Note 3. Then “-” indicates that the restricted substance corresponds to the exemption.

Table with 3 columns: Model, Electrical parameters, and Auto shut-off. Includes a section for storage and operation conditions (temperature, humidity, pressure).

Table with 3 columns: Model, Electric parameters, and Automatic steam off. Includes a section for safety warnings and power supply.

EAC logo and Philips logo with text: ©2019 Koninklijke Philips N.V. All rights reserved. 4239 001 16532

