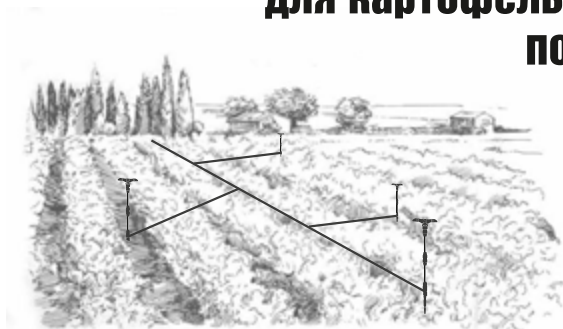


ЖукTM
С ЗАБОЙ О РАСТЕНИИ

ПОЛИВ для картофельных полей



Инструкция по эксплуатации

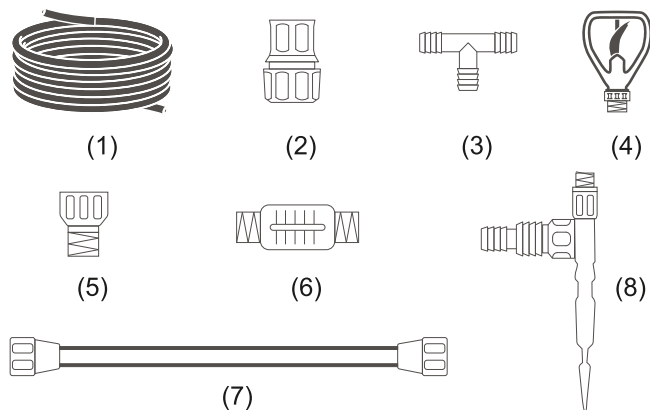
1. Назначение

Комплект полива картофельных полей предназначен для организации орошения участка площадью до 100 м². Прекрасное решение для полива посадок картофеля, а так же газона и клумб. В комплект входит все необходимое для подключения системы к водопроводу и организации полива (шланг, фитинги, распылители)

2. Технические характеристики

Рабочее давление от 1,5 до 3 атм.
Радиус полива одного распылителя от 1м до 3м (в зависимости от установленной высоты распылителя и давления в системе)
Температура использования от +5°С до + 40°С

3. Комплектация



(1) Шланг магистральный ½	20м	(6) Соединительная муфта	4шт.
(2) Цанговый зажим ½	1шт.	(7) Алюминиевый удлинитель	0,5м
(3) Тройник ½	3шт.	(8) Ножка распылителя	4шт.
(4) Распылитель	4шт.		
(5) Гайка распылителя	4шт.		

4. Меры предосторожности

- Не используйте систему при температуре воздуха ниже 0°С
- Используйте для полива только чистую воду
- Максимально допустимая температура воды 40°С
- Для продления срока службы системы используйте фильтр



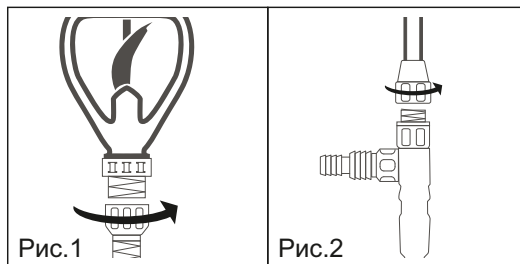
ВНИМАНИЕ! Для продления срока службы системы полива картофельных полей Вы можете использовать Фильтр для полива ЖУК. Он защитит систему от попадания мелкого мусора и предотвратит появление засоров. Ваша система будет работать без перебоев.

4. Подготовка к работе

4.1. Размотайте магистральный шланг (1), разложите на участке и дайте отлежаться несколько часов.

4.2. Соберите удлиненный распылитель. Для этого соедините распылитель (4) и гайку распылителя (5). Рис. 1

Затем соедините ножку распылителя и алюминиевый удлинитель 0,5м(7). Рис. 2



Вы можете оставить высоту распылителя равной 0,5м.

Если Вы хотите увеличить длину распылителя до 1м, то соедините два удлинителя алюминиевых(7) между собой соединительной муфтой (6). Рис. 3

Свободный конец удлинителя алюминиевого (7) соедините с гайкой распылителя (5). Рис. 4



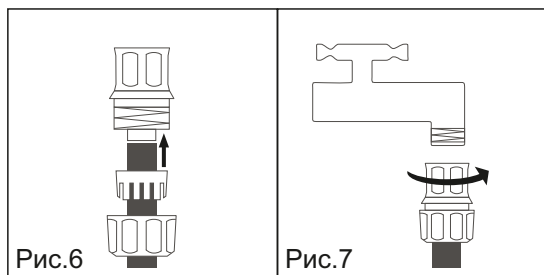
4.3. Согласно конфигурации орошаемого участка распределите магистральный шланг (1), соединив его тройниками (3) и сделав отводы для установки собранных распылителей. (Рис.5)

Присоедините собранные распылители к шлангу и установите их в грунт.

ВНИМАНИЕ!
Схема раскладки магистрального о шланга по участку подбирается индивидуально.

Рис. 5

4.4. Конец магистрального шланга (1) подсоедините к водопроводному крану при помощи цангового зажима (2). Для чего открутите гайку цангового зажима и наденьте ее на шланг (см. рис.6). Наденьте на шланг цангу, а конец шланга соедините со штуцером цангового зажима. Закрутите гайку так, чтобы лепестки цанги плотно обжимали шланг.



Соедините цанговый зажим (2) с водопроводным краном с наружной резьбой 1/2 (см. рис. 7)

4.5. Откройте кран и убедитесь, что из всех распылителей поступает вода. Если вода не поступает, устраните причину согласно п. 6 данной инструкции.

5. Хранение и консервирование системы

В конце сезона соберите систему и, по возможности, продуйте ее.

ВНИМАНИЕ! При зимнем хранении системы не допускайте перегиба магистрального шланга во избежание повреждений в местах перегиба.

Хранить комплект необходимо в сухом помещении при температуре не менее 3°C

6. Неисправности и способы их устранения

Неисправность	Причина	Способ устранения
Вода не поступает ко всем распылителям	Нет давления в системе	Проверьте: - открыт ли кран, - герметичны ли соединения. Устраните неисправность, открыв кран и протянув все соединения. Соединения шланга тройниками и шланга с распылителями можно дополнительно укрепить хомутами для избежания подкапывания системы из-за смены температур.
	Засорился распылитель	Устраните засор, разобрав удлиненный распылитель и продув все отверстия в нем. Для избежания случаев засора используйте фильтр.



ВНИМАНИЕ! Для автоматизации системы Вы можете дополнительно приобрести Таймер для полива ЖУК. С ним растения на Вашем участке будут получать воду даже в Ваше отсутствие!

ВОЗМОЖНО, ВАС ЗАИНТЕРЕСУЕТ...

ЖУКTM
С ЗАБОТОЙ О РАСТЕНИИ

КАПЕЛЬНЫЙ ПОЛИВ ОТ ЕМКОСТИ

СОЗДАЙТЕ СВОЙ САД “МАЛОГО УХОДА”

Занимайтесь любимым делом,
а о поливе позаботится ЖУК!



Срок службы до 10 лет



Дозированный полив строго под корень растений.



Комплектация для 30 растений для 60 растений.



Возможность автоматического полива с таймером.