

ATLANT

ТАЛАНТЛИВАЯ ТЕХНИКА

ХОЛОДИЛЬНИКИ ATLANT с системой FULL NO FROST

НОВЫЙ ДИЗАЙН

4424-XX9-ND

4425-XX9-ND

4426-XX9-ND

PREMIUM



ДИЗАЙН

Лаконичность и строгость линий и форм холодильников соответствует тенденциям минимализма в дизайне.



ТЕХНОЛОГИИ

Система охлаждения **Full No Frost** позволяет забыть о размораживании холодильника. Такая система, основанная на принудительной циркуляции воздуха, не позволяет задерживаться внутри отделений влаге и предотвращает образование инея на продуктах и внутренней стенке, сохраняя свежесть продуктов надолго.



**FULL
NO FROST**
НЕ ТРЕБУЕТ РАЗМОРОЗКИ



ТЕХНОЛОГИИ NO FROST

Благодаря системе «**Smart Air Flow**» потоки холодного воздуха, охлажденные испарителем, интенсивно нагнетаются вентилятором в холодильную и морозильную камеру, что приводит к быстрому и равномерному охлаждению продуктов.

Air receiver (воздухозаборник теплого воздуха) предусмотрен в системе «**Smart Air Flow**» для забора теплого воздуха из холодильной камеры.



ЭКОЛОГИЯ И ЭКОНОМИЯ

Низкий расход электроэнергии, который соответствует высокому классу энергоэффективности **A** и **A+**



ЭКОЛОГИЯ И ЭКОНОМИЯ

В холодильных системах используется наиболее экономичный и экологически безопасный хладагент **R600a** (изобутан)



ЭКОЛОГИЯ И ЭКОНОМИЯ

Система **Smart Eco Control**: в целях экономии электроэнергии и, как следствие, заботы о потребителе по истечению 20 секунд режим контроля управлением холодильника переходит в режим ожидания.



БЕЗОПАСНОСТЬ VOLT SECURITY

Стабильно работают при перепадах напряжения от 175 до 255 В, что особенно важно для многих потребителей стран СНГ.



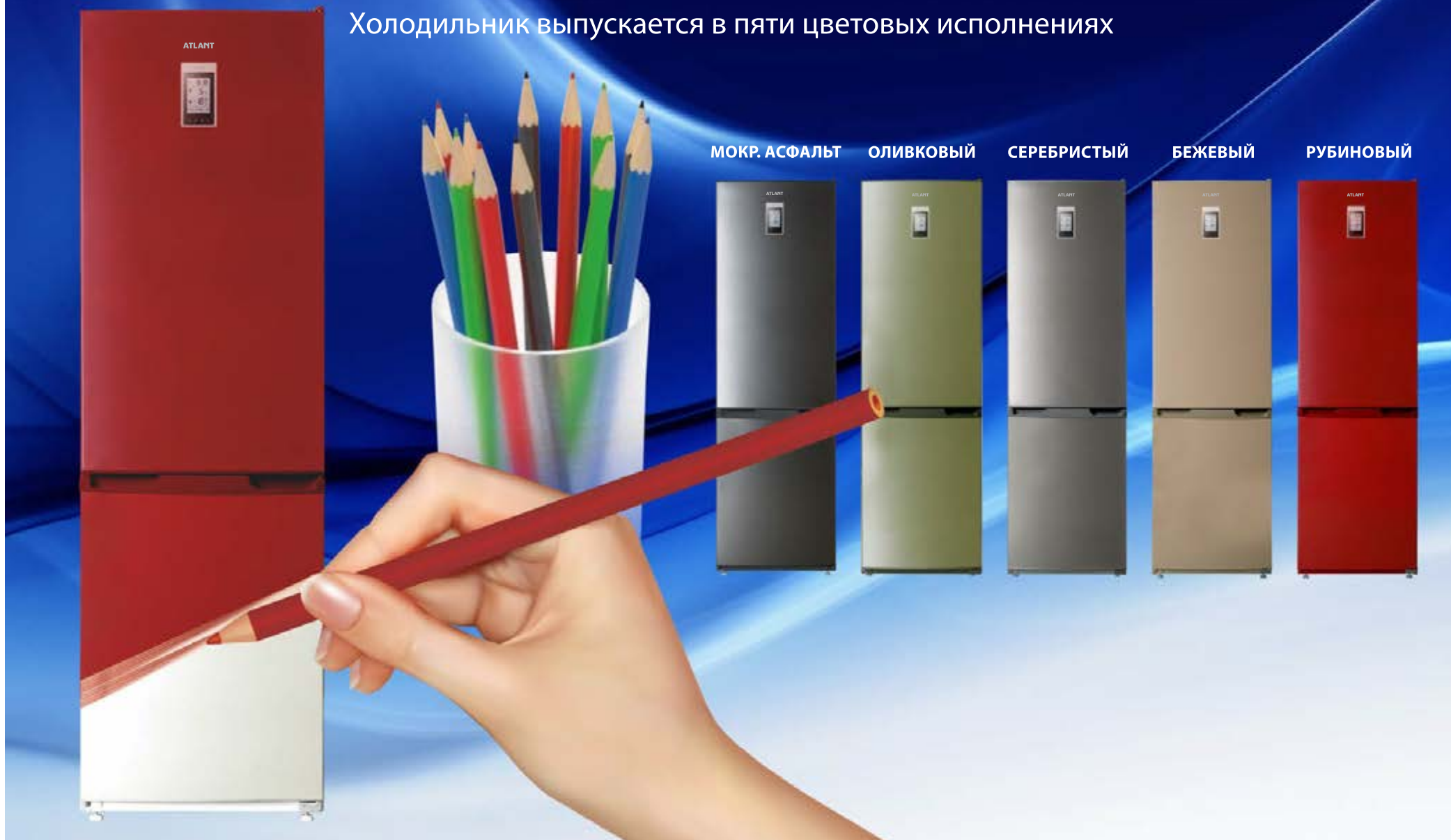
КОМФОРТ

Уровень шума холодильников ATLANT с технологией «Full No Frost» едва различим и ненамного выше порогового значения, различимого человеческим ухом.



ЦВЕТОВЫЕ ИСПОЛНЕНИЯ

Холодильник выпускается в пяти цветовых исполнениях



МОКР. АСФАЛТ

ОЛИВКОВЫЙ

СЕРЕБРИСТЫЙ

БЕЖЕВЫЙ

РУБИНОВЫЙ

ЭСТЕТИКА И ЭРГОНОМИКА

Лаконичность плавных и одновременно строгих линий холодильника придают изделию неповторимый эстетический облик. Новые элегантные интегрированные ручки в стиле «Soft Line» дополняют приятные мягкие формы холодильника этой серии, обладают удобным захватом для руки при открытии двери. В то же время улучшенная эргономика и стиль делают эти ручки эксклюзивным дополнением для холодильников этой серии и приятно удивляют своей легкостью и изящностью.



ЭЛЕМЕНТЫ КОМФОРТНОСТИ

Рационально разместить свежие продукты во внутреннем пространстве холодильника позволяют:



**полки
из закаленного стекла**



**два сосуда
(для овощей или фруктов)**



лампа освещения



вкладыш на 10 яиц



емкости на ширину двери

ЭЛЕМЕНТЫ КОМФОРТНОСТИ

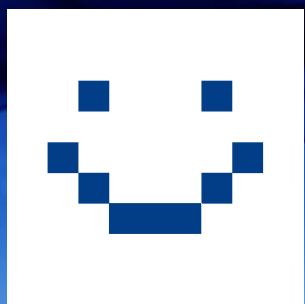
В отделении морозильной камеры можно не только хранить большое количество замороженных продуктов, но и быстро замораживать свежие.



СИСТЕМА УПРАВЛЕНИЯ

Электронный блок позволяет устанавливать температуру в камерах, включать холодильную камеру, обеспечивает световую индикацию на дисплее, управляет работой вентилятора.

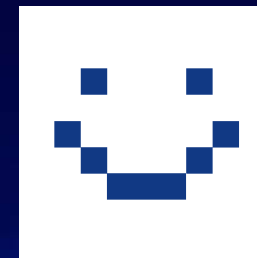
На ЖК-дисплее холодильника отображается установленная температура в отделениях и высвечиваются индикаторы работы холодильника: включения холодильника, включения холодильной камеры, повышенной температуры в морозильной камере, функций «Суперохлаждение», «Отпуск», «Быстрое замораживание», «Таймер», «Защита от детей», «Отображение времени»



**Smart
management**



СИСТЕМА УПРАВЛЕНИЯ



Smart
management



индикаторы
времени (часы : минуты)

индикаторы
холодильной камеры

индикаторы
морозильной камеры

индикаторы функций

дисплей

кнопка включения (выключения)
холодильника / выбора функции

кнопка увеличения
значения

кнопка уменьшения
значения

кнопка включения
(выключения)
холодильной камеры /
выключение звукового
сигнала

СИСТЕМА САМОДИАГНОСТИКИ

Система **Self-Test** практична и полезна.

Благодаря ей легко установить причину отклонения в работе холодильника, которое не всегда является следствием неисправности.

На цифровых индикаторах блока управления могут загораться буквенно-цифровые коды ошибок, связанных с работой холодильника.

Например, «**H**» загорается на индикаторе, если температура в отделении выше установленной, в том числе при подключении холодильника к электрической сети, при открытой длительное время двери отделения, при загрузке большого количества свежих продуктов. «**L**» загорается, если температура в отделении, наоборот, ниже установленной, что бывает всегда при выключении функции быстрого замораживания.

При высвечивании на блоке управления кодов «**F1**», «**F2**», «**F3**», «**E1**», «**E2**», а также при мигании «**L**», «**H**» более суток необходимо вызвать механика сервисной службы, чтобы устранить неисправность.

отображение повышения температуры
в холодильном отделении

Система позволяет легко контролировать работу холодильника и вовремя устранить ошибку.



Self-Test



ФУНКЦИОНАЛЬНЫЕ ВОЗМОЖНОСТИ



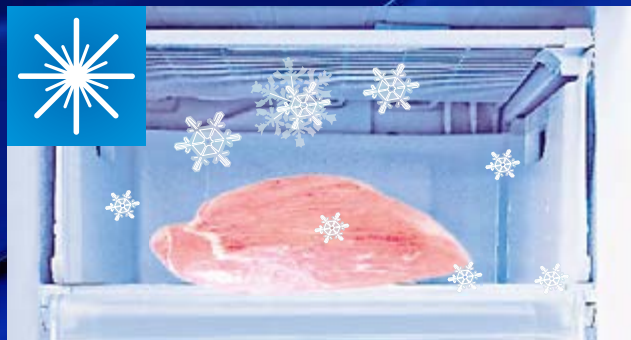
СУПЕРОХЛАЖДЕНИЕ

Необходима для быстрого охлаждения напитков или большого количества свежих продуктов: температура в холодильной камере понижается до минимально допустимого значения.



ОТПУСК

Используется при отъезде на длительное время: в холодильной камере устанавливается температура $+15^{\circ}\text{C}$, чтобы предотвратить появление неприятного запаха в пустой закрытой камере.



БЫСТРОЕ ЗАМОРАЖИВАНИЕ

Позволяет заморозить одновременно большое количество свежих продуктов, при этом быстро, а значит, качественно, с сохранением всех питательных и вкусовых свойств.

ФУНКЦИОНАЛЬНЫЕ ВОЗМОЖНОСТИ



ЗАЩИТА ОТ ДЕТЕЙ

Включается, когда есть необходимость заблокировать сенсорные кнопки, чтобы управление работой холодильника стало недоступным, прежде всего, для детей.



ТАЙМЕР

Используется, если продукты необходимо достать из холодильника в определенное время: при включении функции задается период времени от 1 минуты до 1,5 часа, по истечении которого раздается звуковой сигнал.



ОХЛАЖДЕНИЕ НАПИТКОВ

Помогает быстро охладить напитки в морозильной камере: при включении функции задается период времени охлаждения от 1 минуты до 1,5 часа, по истечении которого раздается звуковой сигнал.

НАДЕЖНОСТЬ И ЭРГНОМИКА

- ✓ До 10 уровней установки полок.
- ✓ Ударопрочное стекло.
Выдерживает нагрузку до 20 кг.
- ✓ Удерживает до 300 мл жидкости.
- ✓ Высокая надежность конструкции полок.



ТЕХНИЧЕСКИЕ ХАРАКТЕРИСТИКИ

XM-4424-XX9-ND

Общий объем, л 334

Габаритные размеры:
ВхШхГ, мм 1965x595x625

Масса, кг 78

Энергопотребление,
кВт·ч/год 314 / 394

Класс
энергоэффективности A+ / A

Уровень шума, дБА 43

Климатический класс ... SN, N, ST, T/
SN, N

ХОЛОДИЛЬНАЯ КАМЕРА

Общий объем, л 230

Количество
переставляемых полок 4

Количество
барьеров двери 4

МОРОЗИЛЬНАЯ КАМЕРА

Общий объем, л 104

Количество отделений 3

XM-4425-XX9-ND

Общий объем, л 342

Габаритные размеры:
ВхШхГ, мм 2065x595x625

Масса, кг 80

Энергопотребление,
кВт·ч/год 329 / 412

Класс
энергоэффективности A+ / A

Уровень шума, дБА 43

Климатический класс ... SN, N, ST, T/
SN, N

ХОЛОДИЛЬНАЯ КАМЕРА

Общий объем, л 208

Количество
переставляемых полок 3

Количество
барьеров двери 4

МОРОЗИЛЬНАЯ КАМЕРА

Общий объем, л 134

Количество отделений 4

XM-4426-XX9-ND

Общий объем, л 357

Габаритные размеры:
ВхШхГ, мм 2065x595x625

Масса, кг 82

Энергопотребление,
кВт·ч/год 325 / 405

Класс
энергоэффективности A+ / A

Уровень шума, дБА 43

Климатический класс ... SN, N, ST, T/
SN, N

ХОЛОДИЛЬНАЯ КАМЕРА

Общий объем, л 253

Количество
переставляемых полок 4

Количество
барьеров двери 5

МОРОЗИЛЬНАЯ КАМЕРА

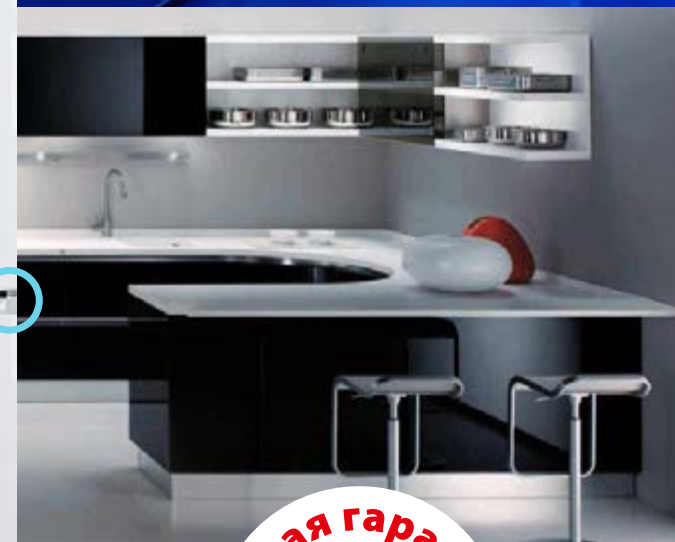
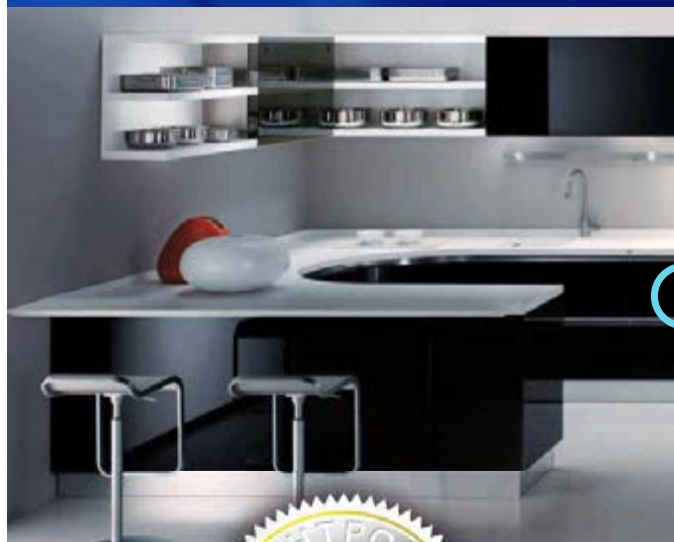
Общий объем, л 104

Количество отделений 3

Надежная работа холодильников
во многом обеспечена
100%-ным контролем качества.

Каждый холодильник перед тем,
как попасть на склад, проходит
тщательные и всесторонние испытания,
на которых подтверждает требуемые
показатели.

Удобно расположить в помещении
холодильник можно,
перенавесив двери.
Эту работу бесплатно
выполняют в сервисной организации
в течение всего
гарантийного срока – **3 года**



ATLANT

ТАЛАНТЛИВАЯ ТЕХНИКА

Холодильники ATLANT с системой Full No Frost
XM-4424-XX9-ND, XM-4425-XX9-ND, XM-4426-XX9-ND

— современная бытовая техника,
которая приносит людям не только пользу,
но и радость

www.atlant.by

PREMIUM

