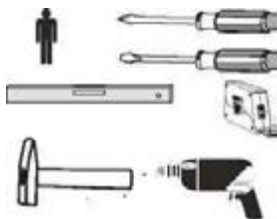


# Указания к монтажу

(более подробные указания см. на сайте <http://belux.by/service>)



■ При сборке и установке пролукции следует закрепить умывальник к тумбе, используя силикон (умывальник силиконом не комплектуется). Для этого необходимо установить тумбу к стене. На боковины тумбы нанести герметик, согласно схеме. Установить умывальник на тумбу и дождаться полного высыхания силикона (около 12 часов).

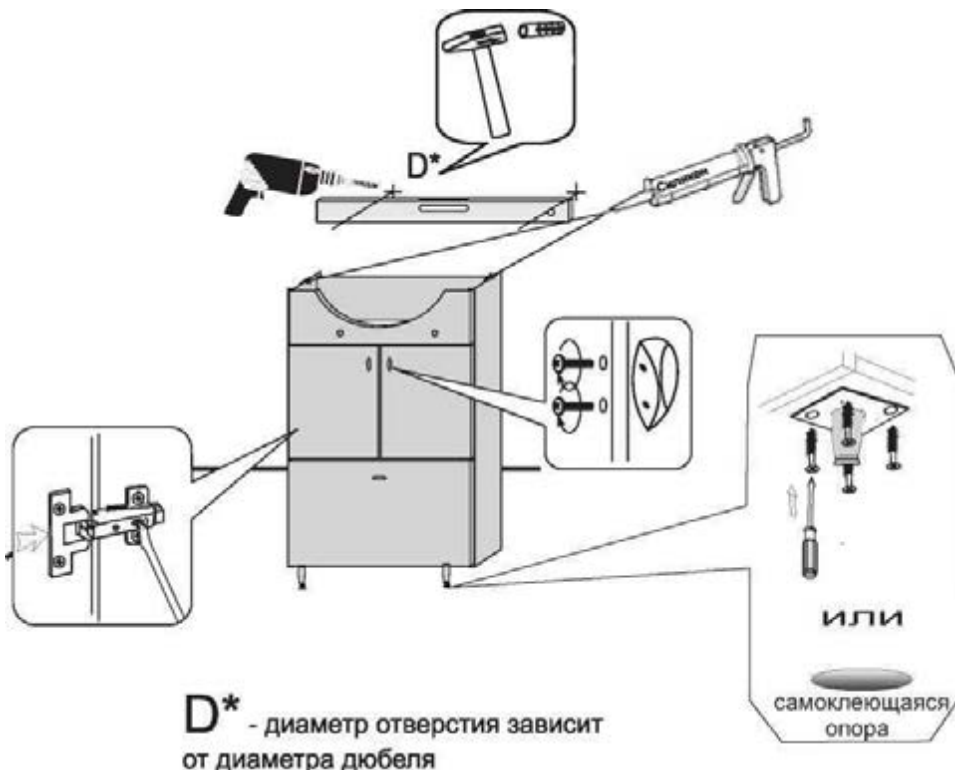
■ Если в комплект изделия входят мебельные металлические ножки, их необходимо закрепить на дне тумбы при помощи шурупов (перед установкой тумбы к стене).

■ На основании ног изделия, изготовленных из клееного МДФ, клеить самоклеящиеся опоры, находящиеся в комплектации изделия.

**Клеить опоры только перед монтажом тумбы к стене!!**

■ Тумбу необходимо жестко крепить к стене с помощью фурнитуры поставляемой в комплекте изделия.

■ В комплектации изделия могут входить полкодержатели и заглушки D5, их необходимо установить в специальные отверстия в нише изделия, в зависимости от места использования полки.

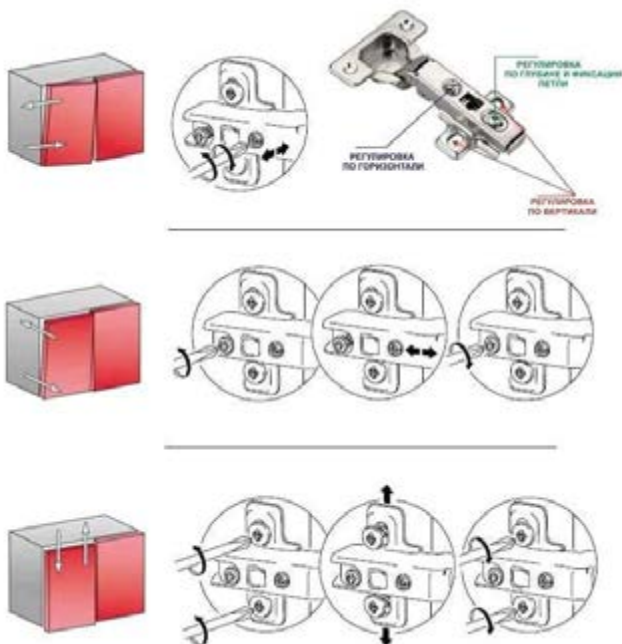


**D\*** - диаметр отверстия зависит от диаметра дюбеля

или

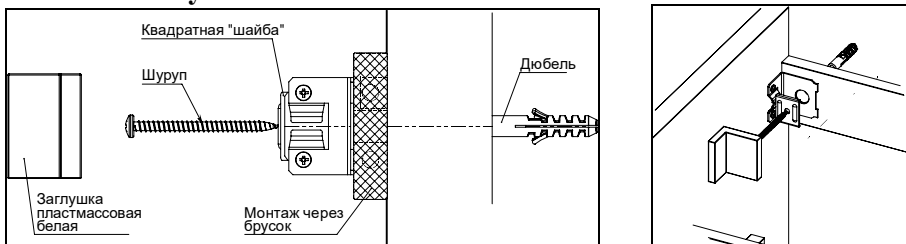
самоклеющаяся  
опора

# Регулирование петли



# Крепление к стене

Крепеж подвесной тумбы к стене необходимо производить через монтажные уголки:



Для напольных тумб применять дюбель-гвоздь:

