

BOBIKE ONE MAXI E-BD

EN. MOUNTING INSTRUCTIONS OVERVIEW
read the manual carefully for a correct and safe assembly

NL. OVERZICHT MONTAGE INSTRUCTIES
lees de handleiding zorgvuldig voor een goede en veilige montage

BG. ИНСТРУКЦИИ ЗА МОНТАЖ
Прочетете внимателно ръководството за правилен и безопасен монтаж!

CS. MONTÁŽNÍ NÁVOD
Přečtěte si pečlivě manuál pro správnou a bezpečnou montáž

DA. MONTERINGSVEJLEDNING
gennemlæs nøje denne manual for korrekt og sikker montering

DE. MONTAGEANLEITUNGSÜBERSICHT
bitte lesen sie die anleitung sorgfältig für eine korrekte und sichere montage

EL. ΟΔΗΓΙΕΣ ΤΟΠΟΘΕΤΗΣΗΣ ΕΠΙΣΚΟΠΗΣΗ
διαβάστε προσεκτικά τις οδηγίες για τη σωστή και ασφαλή συναρμολόγηση

ES. RESUMEN INSTRUCCIONES DE MONTAJE
leer atentamente el manual para un montaje correcto y seguro

FI. KOKOAMISOHJEET
lue käyttöohjeet huolellisesti tarkkaa ja turvallista kokoamista varten

FR. RÉSUMÉ DE LA NOTICE DE MONTAGE
lire attentivement le manuel pour un assemblage correct et sûr

HR. PREGLED NAPUTKA ZA MONTAŽU
pažljivo pročitate priručnik za ispravnu i sigurnu montažu

HU. SZERELÉSI ÚTMUTATÓ ÁTTEKINTÉS
olvassa el figyelmesen a használati útmutatót a helyes és biztonságos összeszereléshez

IT. ISTRUZIONI PER IL MONTAGGIO
leggere con attenzione il manuale per montare il prodotto in modo corretto e sicuro

JP. 取付方法
正しく安全に装着する為、取扱説明書をよく読んで下さい

LT. MONTAVIMO INSTRUKCIJŲ APŽVALGA
atidžiai perskaitykite instrukcijas, kad teisingai ir saugiai sumontuotumėte

PL. INSTRUKCJA MONTAŻU
przeczytać uważnie w celu prawidłowego i bezpiecznego zamocowania

PT. ESQUEMA DE MONTAGEM RESUMIDO
é obrigatória a leitura integral do manual para uma correcta e segura montagem do porta-bebé

RO. PREZENTARE GENERALA A INSTRUCIUNILOR DE MONTAJ
citiți cu atenție manualul pentru o asamblare corectă și sigură

RU. КРАТКАЯ ИНСТРУКЦИЯ ПО УСТАНОВКЕ
внимательно прочтите руководство для правильной и безопасной сборки

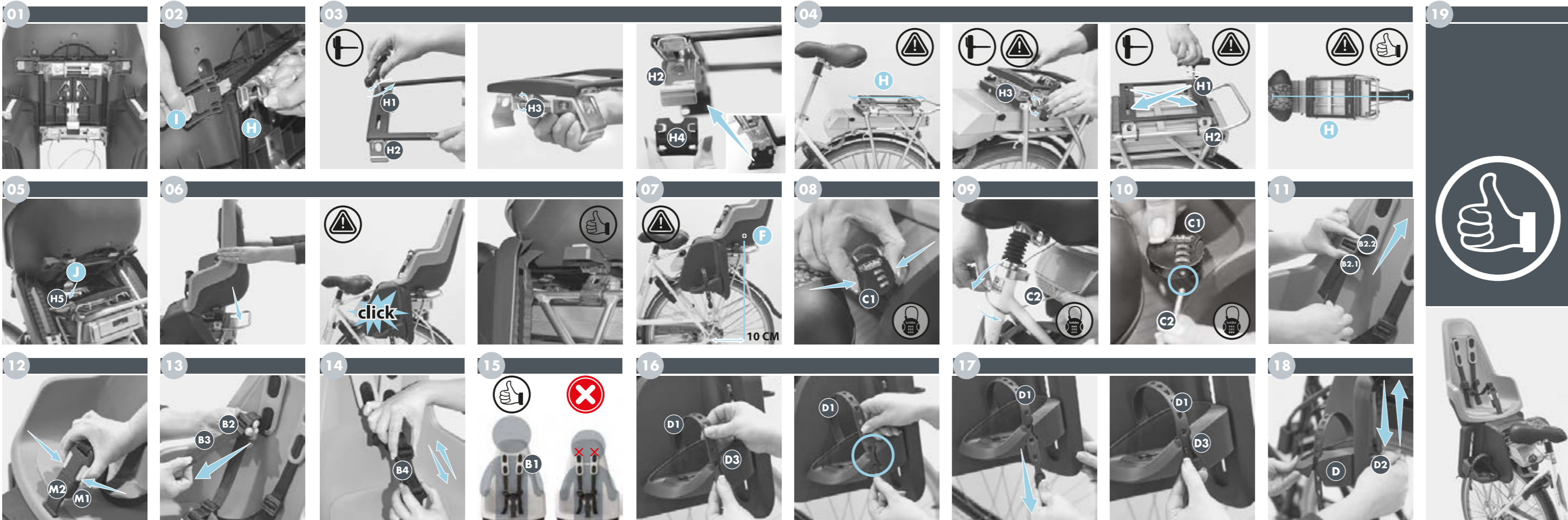
SK. MONTÁŽNY NÁVOD
Prečítajte si dôkladne manuál pre správnu a bezpečnú montáž

SL. PREGLED NAVODIL ZA SESTAVLJANJE
za pravilno in varno sestavljanje, pozorno preberi navodila

SV. BRUKSANVISNING FÖR MONTERING
läs noga igenom manualen för en korrekt och säker montering.

TR. MONTAJ TALIMATLARI ÖZETİ
dogru ve güvenli bir montaj için kilavuzu dikkatle okuyunuz.

ZH. 固定系統安裝指示概覽
請仔細閱讀安裝手冊以確保正確、安裝使用。



BOBIKE ONE MAXI E-BD HOW TO REMOVE YOUR SEAT

EN. HOW TO REMOVE YOUR BABY SEAT

NL. HOE U UW BABYZITJE MOET VERWIJDEREN

BG. КАК ДА СВАЛИТЕ ВАШЕТО ДЕТСКО СЕДИШЕ

CS. SEJMUTÍ DĚTSKÉ SEDAČKY

DA. SÅDAN FJERNES BARNET FRA SEDET

DE. KINDERSITZ ABNEHMEN

EL. ΠΩΣ ΝΑ ΑΦΑΙΡΕΣΕΤΕ ΤΟ ΠΑΙΔΙΚΟ ΚΑΘΕΜΑ ΣΥΜΠΛΗΡΩΣΗ

ES. COMO QUITAR LA SILLA PORTABEBÉS

FI. LASTENISTUMEN IRROTTAMINEN

FR. COMMENT RETIRER LE SIÈGE POUR BÉBÉ

HR. KAKO UKLONITE SJEDALICU

HU. A GYERMEKÜLÉS LESZERELÉSE KARBANTARTÁS

IT. COME TOGLIERE IL SEGGIOLINO

JP. ベビースーツ取り外し方

LT. KŪDIRIO SĖDYNĖS NUĖMIMAS

PL. JAK USUNĄĆ FOTELIK DZIECIĘCY

PT. COMO REMOVER O SEU PORTA-BEBÉ

RO. CUM SĂ SCOATEȚI SCAUNUL PENTRU COPIL

RU. КАК СНЯТЬ ДЕТСКОЕ СИДЕНЬЕ

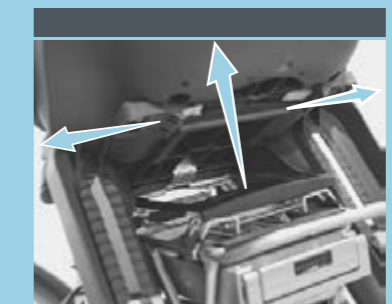
SK. ODMONTOVANIE DETSKÉ SEDAČKY

SL. KAKO ODSTRANITI OTROŠKI SEDEŽ

SV. HUR MAN TAR BORT DITT BARNSTOL

TR. BEBEK KOLTUCUNUN SÖKÜLMESİ

ZH. 如何取下儿童座椅



bobike[®]
bicycle safety seats



bobike[®]
bicycle safety seats



EN. OUR INSTRUCTIONS FOR USE MAY OCCASIONALLY BE UPDATED. PLEASE CHECK OUR WEBSITE PERIODICALLY FOR UPDATES.
NL. ONZE GEBRUIKSINSTRUCTIES KUNNEN VAN TIJD TOT TIJD WORDEN BIJGEWERKT. RAADPLEEG DAAROM REGELMATIG ONZE WEBSITE, OM STEEDS OP DE HOOGTE TE BLIVEN VAN DE ACTUELE SITUATIE.
BG. НАШЕТО РЪКОВОДСТВО ЗА УПОТРЕБА МОЖЕ ПОЯВНОГА ДА БЪДЕ АКТУАЛИЗИРАНО. МОЛЯ, ПРОВЕРЯВАЙТЕ НАШИЯ УЕБСАЙТ ПЕРИОДИЧНО ЗА АКТУАЛИЗАЦИИ.
CS. NAŠE POKYNY PRO POUŽITÍ MOHOU BYT PŘÍLEŽITOSTNĚ AKTUALIZOVÁNY. KONTROLUJTE PRAVIDELNĚ NAŠE STRÁNKY, KDE AKTUALIZOVÁNE POKYNY NALÉZÁTE.
DA. VORES BRUGERVEJLEDNING KAN LEJLIGHEDSVIS BLIVE OPDATERET. TÆK VORES HJEMMESIDE JEVNØJST FOR OPDATERINGER.
DE. UNSERE GEBRAUCHSANWEISUNGEN WERDEN GELEGENWEISE AKTUALISIERT. BITTE PRÜFEN SIE UNSERE WEBSITE REGELMÄSSIG AUF UPDATES.
EL. ΟΙ ΟΔΗΓΙΕΣ ΧΡΗΣΗΣ ΕΝΔΕΧΕΤΑΙ ΝΑ ΕΝΗΜΕΡΩΘΟΥΝ ΠΕΡΙΣΤΑΣΙΚΑ. ΠΑΡΑΚΑΛΩ, ΕΠΙΠΡΟΣΕΧΤΕ ΤΗΝ ΙΣΤΟΣΕΛΙΔΑ ΜΑΣ ΤΑΚΤΙΚΑ ΓΙΑ ΝΑ ΕΝΗΜΕΡΩΘΕΙΤΕ ΑΝ ΥΠΑΡΧΟΥΝ ΑΜΑΛΕΞΕΙΣ.
ES. NUESTRAS INSTRUCCIONES DE USO SE PUEDEN ACTUALIZAR OCASIONALMENTE. CONSULTE PERIÓDICAMENTE NUESTRO SITIO WEB PARA ESTAR AL TANTO DE LAS NUEVAS ACTUALIZACIONES.
FI. KÄYTTÖOHJEITAMME SAATEAAN TOIKSINAAN PÄIVITÄÄ. TÄRKEISTÄ MAARAAJAIN NETTISIVUIMME PYSYÄKSESI AJAN TASALLA UUSIEN PÄIVITYSTEN SUITTEEN.
FR. NOS NOTES D'UTILISATION PEUVENT FAIRE L'OBJET DE MISES À JOUR OCCASIONNELLES. NOUS VOUS CONSEILLONS DONC DE VISITER FRÉQUEMMENT NOTRE SITE AFFIN DE VOUS TENIR À JOUR.
HR. NAŠE UPUTE ZA UPORABU POVREMENO SE MOGU AZURIRATI. MOLIMO POVREMENO NA NAŠIM WEB STRANICAMA POTRAŽITE AZURIRANJA.
HU. A HASZNÁLATI UTASÍTÁST ÉS ETENKENT FRISSÍTJUK. KERJÜNK, HONLAPUNKON ELLENŐRIZZE RENDSZERESEN A FRISSÍTÉSEKET.
IT. LE NOSTRE ISTRUZIONI PER L'USO POSSONO ESSERE

AGGORNATE OCCASIONALMENTE. CONSULTE PERIODICAMENTE IL NOSTRO SITO WEB PER ESSERE AL CORRENTE DEI NUOVI AGGIORNAMENTI.
JP. 当社製品の使用説明書の内容は一部変更される場合があります。定期的に当社のウェブサイトをご覧になり、最新版をご確認ください。
LT. MŪŠŲ PARENGTŲ NAUDOJIMO NURODYMŲ KARTKARTĖMS GALI BŪTI ATNaujINAMI. Kviečiamė periodiškai apsilankyti mūsų interneto svetainėje, kad sužinotumėte, ar nėra atnaujinimų.
PL. INSTRUKCJA MOŻE BYĆ CO POKWEN CZAS AKTUALIZOWANA. ZALECAMY REGULARNE SPRAWDZANIE NASZEJ STRONY INTERNETOWEJ POD KĄTEM AKTUALIZACJI.
PT. AS NOSSAS INSTRUÇÕES DE UTILIZAÇÃO PODEM SER ACTUALIZADAS OCASIONALMENTE. POR FAVOR CONSULTE PERIÓDICAMENTE O NOSSO WEBSITE PARA ESTAR A PAR DAS NOVAS ACTUALIZAÇÕES.
RO. INSTRUCȚIUNILE NOASTRE DE FOLOSIRE POT FI ACTUALIZATE OCASIONAL. VA INVITAM SA CONSULTATI SITE-UL NOSTRU IN MOD PERIODIC PENTRU A FI LA CURENT CU NOILE ACTUALIZARI.
RU. В НАШИХ ИНСТРУКЦИЯХ МОГУТ ВРЕМЯ ОТ ВРЕМЕНИ ВНОСИТЬСЯ ИЗМЕНЕНИЯ И ДОПОЛНЕНИЯ. ОЗНАКОМИТЬСЯ С НИМИ МОЖНО НА НАШЕМ САЙТЕ.
SK. NAŠE POKYNY NA POUŽIVANIE MOŽU BYT OBČAS AKTUALIZOVANE. KVŮLI AKTUALIZÁCIAM SI PRAVIDELNE POZRITE NAŠU WEBOVÚ LOKALITU.
SL. NAŠA NAVODILA ZA UPORABO OBČASNO POSODABLJAMO. PROSIMO, OBČASNO PREVERITE NAŠO SPLETNO STRAN GLEDE POSODOBITEV.
SV. VÅRA ANVÄNDARINSTRUKTIONER KAN IBLAND UPDATERAS. KONSULTERA REGELBUNDET VÅR WEBBPLATS FÖR ATT TA DEL AV UPDATERINGARNA.
TR. KULLANMA TALIMATLARIMIZDA ZAMAN ZAMAN GÜNCELLEMELER YAPILABİLİR. GÜNCELLEMELER HAKKINDA BİLGİ ALMAK İÇİN LÜTFEN WEB SİTEMİZİ DÜZENLİ OLARAK TAMP EDİN.
ZH. 我们的使用说明可能会偶尔更新。请定期留意我们的网站以获得更新。

BOBIKE ONE MAXI E-BD

BABY SEAT FOR BICYCLE CARRIER MOUNTING SYSTEM



CLICK & GO

WWW.BOBIKE.COM



EN. BABY SEAT FOR BICYCLE – carrier mounting system
NL. BABYZIT VOOR FIETS – bevestiging voor drager
BG. ДЕТСКА СЕДАЛКА ЗА ВЕЛОСИПЕД – фиксирание към багажник
CS. DĚTSKÁ SEDÁČKA PRO JÍZDNÍ KOLO – držák na nosič
DA. BARNESTOL TIL CYKEL – fastgørelse på bagagebæreren
DE. KINDERSITZ – gepackträgerbefestigung
EL. ΚΑΘΙΣΜΑ ΜΟΡΟΥ ΓΙΑ ΠΟΔΗΛΑΤΑ – στερέωση στη σκάρα
ES. PORTABEBÉ PARA BICICLETAS – fijación al portaequipaje
FI. LASTEN KULJETUSJÄRJESTYS POLKupyörään – tavaratelinekiinnitys
FR. PORTE BEBÉ POUR BICYCLETTE – fixation sur porte bagage
HR. DJEČJA SIEDALKA ZA BIKIKLETA – učvršćivanje na nosač
HU. GYERMEKÜLSÉ – hardozó rögzítése
IT. SEGGIOLINO PER BICICLETTA – fissaggio al portapacco
JP. 自転車用ベビーシート – 荷台固定式
LT. VAIKŠKIA KĖDUTE DVIRAČIUI – tvirtinimas prie bagažinės
PL. DZIECĘCY FOTELIK ROWEROWY – mocowanie do bagaznika
PT. PORTA BEBÉ PARA BICICLETA – fixação ao porta bagagem
RO. SCĂUNEL PENTRU BICICLETA – fixare la portbagaj
RU. ДЕТСКОЕ КРЕСЛО НА ВЕЛОСИПЕД – установка багажника
SK. DĚTSKÁ SEDÁČKA NA BICYKLETA – upevnenie na nosič
SL. OTROŠKI SEDEŽ – portljanik kolesa
IT. OKI KORREKTEN ASSEMBLAGE
FR. OKI KORREKTEN ASSEMBLAGE
PT. OKI KORREKTEN ASSEMBLAGE
RO. OKI KORREKTEN ASSEMBLAGE
SV. OKI KORREKTEN ASSEMBLAGE
TR. OKI KORREKTEN ASSEMBLAGE
ZH. 可以！组装正确

EN. NOT OK! FORBIDDEN
NL. NIET OK! VERBODEN
BG. НЕ Е ДОПРЕЗ ЗАБРАНЕНО
CS. NEJÍ OK! ZAKÁZANO
DA. IKKE OK! FORBUDT
DE. NICHT OK! VERBOTEN
EL. ΜΗ ΟΚ! ΠΡΟΒΙΒΩ
ES. NO OK! PROHIBIDO
FI. EI OK! KIELLETTY
FR. NON ! INTERDIT
HR. NIJE U REDU! ZABRANJENO!
HU. NEM JÓ! TILOS
IT. NON OK! PROIBITO
JP. エラー！禁止
LT. NEGERAI! DRAUDŽIAMA
PL. NIEPRAWNIE! ZABRONIONE
PT. ERRO! PROIBIDO
RO. NU ESTE BINE! INTERZIS
RU. НЕПРАВИЛЬНО! ЗАПРЕЩЕНО
SK. NIE JE TO! POKAZANO
SL. NI V REDU! ZABRANJENO
SV. INTE OK! FÖRBUDEN
TR. OKI KORREKTEN ASSEMBLAGE
ZH. 不行！禁止

EN. CORRECT ASSEMBLY
NL. OK! JUISTE MONTAGE
BG. ОКЕИ! ПРАВИЛЕН МОНТАЖ
CS. OK! SPRÁVNÁ MONTÁŽ
DA. OK! KORREKT MONTERING
DE. OK! KORREKTE MONTAGE
EL. ΟΚ! ΣΩΣΤΟΙ ΣΩΣΤΗ ΣΥΝΑΡΜΟΛΟΓΗΣΗ
ES. NO OK! PROHIBIDO
FI. EI OK! KIELLETTY
FR. NON ! INTERDIT
HR. NIJE U REDU! ZABRANJENO!
HU. NEM JÓ! TILOS
IT. NON OK! PROIBITO
JP. エラー！禁止
LT. NEGERAI! DRAUDŽIAMA
PL. NIEPRAWNIE! ZABRONIONE
PT. ERRO! PROIBIDO
RO. NU ESTE BINE! INTERZIS
RU. НЕПРАВИЛЬНО! ЗАПРЕЩЕНО
SK. NIE JE TO! POKAZANO
SL. NI V REDU! ZABRANJENO
SV. INTE OK! FÖRBUDEN
TR. OKI KORREKTEN ASSEMBLAGE
ZH. 可以！组装正确

EN. RECOMMENDED AGE – 9 MONTHS – 5 YEARS
NL. AANBEVOLEN LEEFTIJD – 9 MAANDE TOT 5 JAAR
BG. ПРЕПОРЪЧИТЕЛНА ВЪЗРАСТ – ОТ 9 МЕСЕЦА ДО 5 ГОДИНИ
CS. DOPORUČENÝ VĚK – 9 MĚSÍCŮ AŽ 5 LET
DA. FASTGØRELSE ALDER – 9 MÅNEDER TIL 5 ÅR
DE. EMPFÖHLENES ALTER – 9 MONATE BIS 5 JAHRE
EL. ΣΥΝΙΣΤΟΜΕΝΗ ΗΛΙΚΙΑ – 9 ΜΗΝΩΝ ΕΩΣ 5 ΕΤΩΝ
ES. EDAD RECOMENDADA – 9 MESES A 5 AÑOS
FI. IKÄSUOSIUS – 9 KUUKAUDESTA 5 VUOTEEN
FR. AGE RECOMMANDÉ – DE 9 MOIS À 5 ANS
HR. PREPORUČENA DOB – 9 MJESECI DO 5 GODINA
HU. AJÁNLOTT ÉLETKOR – 9 HÓNAPOS KORTÓL 5 EVES KORIG
IT. ETÀ CONSIGLIATA – DA 9 MESI A 5 ANNI
JP. 対象年齢 – 9ヶ月から5歳
LT. REKOMENDUOJAMAS AMŽIUS – NUO 9 MĖNESIŲ IKI 5 METŲ
PL. ZALECANY WIEK – 9 MIESIĘCY DO 5 LAT
PT. IDADE RECOMENDADA – 9 MESES A 5 ANOS
RO. VÂRSTA RECOMANDATĂ – 9 LUNI PÂNĂ LA 5 ANI
RU. РЕКОМЕНДУЕМЫЙ ВОЗРАСТ – ОТ 9 МЕСЯЦЕВ ДО 5 ЛЕ
SK. ODPORUČANÝ VĚK – 9 MESAČOV AŽ 5 ROKOV
SL. PŘIPOROČILNA STAROST – 9 MESECEV DO 5 LETSV.
REKOMENDERAD ALDER – 9 MÅNADER TILL 5 ÅR
TR. ÖNERİLEN YAŞ ARALIKI – 9 AY İLA 5 YIL
ZH. 推荐年龄 – 9个月~5岁

EN. MAXIMUM WEIGHT – 22 KG
NL. MAXIMUM TOEGESTAAN GEWICHT – 22 KG
BG. МАКСИМАЛНО ДОПУСТИМО ТЕГЛО – 22 КГ
CS. MAXIMÁLNÍ PVOLEBNÁ HMOTNOST – 22 KG
DA. TILLADT MÅKSMÅL VÆGT – 22 KG
DE. MAXIMAL ERLAUBTES GEWICHT – 22 KG
EL. ΜΕΓΙΣΤΟ ΕΠΙΤΡΕΠΟΜΕΝΟ ΒΑΡΟΣ – 22 ΚΓ
ES. PESO MÁXIMO PERMITIDO – 22 KG
FI. YLISALLITTU PAINO – 22 KG
FR. POIDS MAXIMUM AUTORISÉ – 22 KG
HR. NAJVEĆA DOPUŠTENJA TEŽINA – 22 KG
HU. MEGENGEDETT LEGNYOBB SÜLY – 22 KG
IT. PESO MASSIMO CONSENTITO – 22 KG
JP. 体重制限 – 22kg
LT. DIDŽIAUSIAS LEISTINAS SVORIS – 22 KG
PL. MASYMALNA DOPUSZCZALNA WAGA – 22 KG
PT. PESO MÁXIMO PERMITIDO – 22 KG
RO. GREUTATEA MAXIMĂ PERMISĂ – 22 KG
RU. МАКСИМАЛЬНЫЙ ВЕС – 22 КГ
SK. MAXIMÁLNÁ PVOLEBNÁ HMOTNOST – 22 KG
SL. NAJVEČJA DOVOLJENA TEŽINA – 22 KG
SV. MAXIMAL TILLÅTEN VIKT – 22 KG
TR. MAKSİMUM İZİN VERİLEN AĞIRLIK – 22 KG
ZH. 最大限重 – 22公斤

Manufacturer:
Polisport Plásticos S.A.
AV. Ferreira de Castro 818
3720-024 Carregosa | Portugal

Brand:
Bobike



MAN0208

Follow us / Volg ons:



www.bobike.com



numeric code lock included



9 - 22 kg



9 months - 5 years



<< 120 to 175 mm



5 included



e-bike fitting

ICONS INDEX

EN. ICONS INDEX
NL. ICONEN INDEX
BG. ИНДЕКС НА ИКОНИТЕ
CS. INDEX IKON

DA. OVERSIGT OVER IKONER
DE. SYMBOLLISTE
EL. ΕΥΡΕΤΗΡΙΟ ΕΙΚΟΝΩΝ
ES. ÍNDICE DE ICONOS

FI. SYMBOLILUETTELO
FR. INDEX DES IMAGES
HR. INDEX IKONA
HU. SZIMBÓLUMMUTATO

IT. INDICE DELLE ICONE
JP. アイコン索引
LT. PIKTŪGRAMŲ RODYKLĖ
PL. LISTA IKON

PT. ÍNDICE DE ÍCONES
RO. INDEX IMAGINI
RU. УКАЗАТЕЛЬ СИМВОЛОВ
SK. INDEX IKON

SL. KAZALO IKON
SV. IKONER INDEX
TR. SİMGE DİZİNİ
ZH. 图标索引



EN. FAILURE TO COMPLY WITH THESE OPERATING INSTRUCTIONS CAN LEAD TO SERIOUS INJURY OR DEATH OF THE BICYCLE OPERATOR AND/OR CHILD.
NL. NIET NIET NALEVEN VAN DEZE GEBRUIKSANWIJZINGEN KAN LEIDEN TOT ERNSTIGE VERWONDINGEN OF HET OVERLIJDEN VAN DE FIETSER EN/OF KIND.
BG. НЕСПАЗНАНО НА ТЕЗИ ИНСТРУКЦИИ ЗА РАБОТА МОЖЕ ДА ДОВЕДЕ ДО СЕРИОЗНИ НАРАНЯВАНИЯ ИЛИ СМЪРТ НА ВЕЛОСИПЕДИСТА И/ИЛИ ДЕТЕТО.
CS. NEODPORUČENÍ POKYNY V TOMTO NAVODE KU POUŽITÍ MOŽE VEST K VÁŽNĚMU ZRAZENÍ NEBO ÚMRTI OSOBY JEDOCI NA KOLE A NEBO DÍTĚTI.
DA. MANGLENDE OVERHOLDELSE AF DENNE BETJENINGSVEJLEDNING KAN MEDFØRE ALVORIG SKADE ELLER DØD AF CYKLISTEN OG/ ELLER BARNET.
DE. WENN DIESE GEBRAUCHSANWEISUNGEN NICHT BEFOLGT WERDEN, KANN DIES ZU SCHWEREN VERLETZUNGEN ODER ZUM TOD DES FAHRRADFÄHRERS UND/ODER KINDES FÜHREN.
EL. Η ΑΔΥΝΑΜΙΑ ΣΥΜΜΟΡΦΩΣΗΣ ΜΕ ΑΥΤΕΣ ΤΙΣ ΟΔΗΓΙΕΣ ΛΕΙΤΟΥΡΓΙΑΣ ΜΠΟΡΕΙ ΝΑ ΟΔΗΓΗΣΕΙ ΣΕ ΣΕΒΕΡΑ ΤΡΑΥΜΑΤΙΣΜΟ Η ΘΑΝΑΤΟ ΤΟΥ ΧΡΗΣΤΗ ΤΟΥ ΠΟΔΗΛΑΤΟΥ Η ΚΑΙ ΤΟΥ ΠΑΙΔΙΟΥ.
ES. EL INCUMPLIMIENTO DE ESTAS INSTRUCCIONES DE FUNCIONAMIENTO PUEDE PROVOCAR LESIONES GRAVES O LA MUERTE DEL USUARIO DE LA BICICLETA Y/O EL NIÑO.
FI. NÄDEN KÄYTTÖOHJEIDEN NOUDATTAMATTA JÄTTÄMINEN VOI JOHTAA PYÖRÄILIJÄN JA/TAI LAPSEN VAKAVAN LOUKKAANTUMISEEN TAI KUOLEMAAN.
FR. LE NON-RESPECT DE CES INSTRUCTIONS PEUT ENTRAÎNER DES BLESSURES GRAVES OU LE DÉCÈS DU CYCLISTE ET/OU DE L'ENFANT.
HR. NEPOSTAVLJENJE OVIH UPUTA ZA UPORABU MOŽE DOVESTI DO OZBILJNIH OZLEDJA ILI SMRTI VOZAČA BIKIKLETA I/ILI DIJETETA.
HU. A JELEN HASZNÁLATI UTASÍTÁS BE NEM TARTÁSA A KERÉKPÁRVEZETŐ ÉS/VAGY A GYERMEK SÜLYOS SÉRÜLÉSHEZ VAGY HALÁLAHOZ VETETHETI.
IT. IL NON-RISPETTARE LE PRESENTI ISTRUZIONI PER IL FUNZIONAMENTO PUÒ PROVOCARE SERIE FERITE O LA MORTE DEL CICLISTA E/O DEL BAMBINO.
JP. 以下取り扱ひ説明に準拠しただかめこと、自転車運転者や/もしくははお子様へ重傷、事故死をひきおこす可能性があります
LT. NESILAİKANT ŠIŲ INSTRUKCIJŲ GALIMA SUKELTI RIMTA AR MIRTINA DVIRATININKO IR (ARBA) VAIKO SUZALOJIMA.
PL. NIEZASTOSOWANIE SIĘ DO TYCH INSTRUKCJI MOŻE PROWADZIĆ DO POWAŻNYCH OBRAZEN LUB ŚMIERCI UŻYTKOWNIKA ROWERU I/LUB DZIECKA.
PT. O INCUMPRIMENTO DESTAS INSTRUÇÕES DE MONTAGEM PODE PROVOCAR LESÕES GRAVES OU ATE MESMO A MORTE DO CONDUTOR DA BICICLETA E/OU DA CRIANÇA.
RO. NERESPECTAREA ACESTOR INSTRUCȚIUNIL DE OPERARE POATE DUCE LA ACCIDENTE GRAVE SAU DECESUL BICICLISTULUI ȘI/SAU AL COPILULUI.
RU. НЕСОБЛЮДЕНИЕ ЭТОГО РУКОВОДСТВА ПО ЭКСПЛУАТАЦИИ МОЖЕТ ПРИВЕСТИ К СЕРЬЕЗНЫМ ТРАВМАМ ИЛИ СМЕРТИ ВЕЛОСИПЕДИСТА И/ИЛИ РЕБЕНКА.
SK. NEDODRŽANIE POKYNOV V TOMTO NAVODE NA POUŽITIE MOŽE VEST K VÁŽNEMU ZRAZENIU ALEBO SMRTI OSOBY JUDCI NA BIKIKLI A/ALEBO DIETATA.
SL. NEUPOSTEVAJANJE NAVODIL ZA UPORABO LAHKO PRIMEDE DO RESNIH POSKODB ALI SMRTI KOLESARJA IN/ALI OTROKA.
SV. OM DU INTE FÖLJER DENNA BRUKSANVISNING SÅ KAN DET LEDA TILL ALLVARIGA SKADOR ELLER DÖDSFALL FÖR CYKELFÖRAREN OCH/ELLER BARN.
TR. BU KULLANIM TALIMATLARINA UYULMAMASI, BİKİKLETI KULLANAN KİŞİNİN VE/VEYA ÇOCUĞUN ÖLDÜ SEKİLE YARALANMASINA VEYA ÖLÜMÜNE YOL AÇABİLİR.
ZH. 如果不遵守这些操作说明，可能会导致严重的人身伤害，和/或自行车骑手自身和/或儿童的死亡。



PRODUCT INDEX

EN. PRODUCT INDEX
NL. PRODUCTEN INDEX
BG. ПРОДУКТОВ ИНДЕКС
CS. INDEX PRODUKTU

DA. OVERSIGT OVER PRODUKTER
DE. PRODUKTVERZEICHNIS
EL. ΕΥΡΕΤΗΡΙΟ ΠΡΟΪΟΤΩΝ
ES. ÍNDICE DE PRODUCTOS

FI. TUOTELUETTELO
FR. INDEX DU PRODUIT
HR. INDEX PROIZVOA
HU. TERMEKMUTATÓ

IT. INDICE DEL PRODOTTO
JP. 製品索引
LT. GAMINIŲ RODYKLĖ
PL. LISTA PRODUKTÓW

PT. ÍNDICE DO PRODUTO
RO. INDEX PRODUSE
RU. УКАЗАТЕЛЬ ИЗДЕЛИЙ
SK. INDEX PRODUKTU

SL. KAZALO IZDELKOV
SV. PRODUKTINDEX
TR. ÜRÜN DİZİNİ
ZH. 产品索引

