

ATLANT

ТАЛАНТЛИВАЯ ТЕХНИКА

Автоматические стиральные машины

СЕРИЯ 10

SMART|action



www.atlant.by

TM.by
ONLINE STORE

<https://tm.by>
Интернет-магазин TM.by

- Производство и испытания
- Дизайн (эстетика и эргономика)
- Технологии
- Функциональные возможности
- Безопасность
- Экология и экономия
- Технические характеристики
- Заключение



- Полная автоматизация
- Передовые технологии
- 400 000 стиральных машин в год
- Поставки в 20 стран мира



Методика «сквозного» проектирования и полная автоматизация процесса производства на современном и технологичном заводе в Беларуси позволяет выпускать 1600 машин в сутки со стабильным, контролируемым качеством.



Все стиральные машины проходят цикл испытаний в сертифицированном испытательном центре ЗАО «АТЛАНТ». Стиральные машины серии SMART|action разработаны в соответствии с требованиями экодизайна согласно европейским Директивам (1015/2010EU и 1061/2010EU). Основные параметры стиральных машин SMART|action в обязательном порядке тестируются по международному стандарту EN 60456:2011.

SMART|action



Серия SMART|action выполнена в современном, сдержанном стиле пространственного дизайна. Это направление характеризуется сочетанием строгих и мягких линий, геометрических и пластических форм, что создает яркий и запоминающийся образ стиральной машины.



- Современный стиль
- Улучшенный комфорт
- Точные пропорции
- 3 цветовых решения дверцы и дисплея

Цветовые решения



белый + темно-синий

серебристый + темно-синий

серебристый + белый

Серия SMART|action — это актуальный, современный дизайн в сочетании с передовыми технологиями стирки. Вариации с материалами декоративных покрытий и разные цветовые решения дверцы и дисплея позволяют подобрать прибор на любой вкус, а технические возможности удовлетворят потребности самого взыскательного потребителя.



ЗАГРУЗКА МОЮЩИХ СРЕДСТВ

СТАРТ/ПАУЗА

- Оригинальная компоновка панели управления
- Надписи и пиктограммы

- Оптимальное расположение органов управления
- Светодиодная индикация



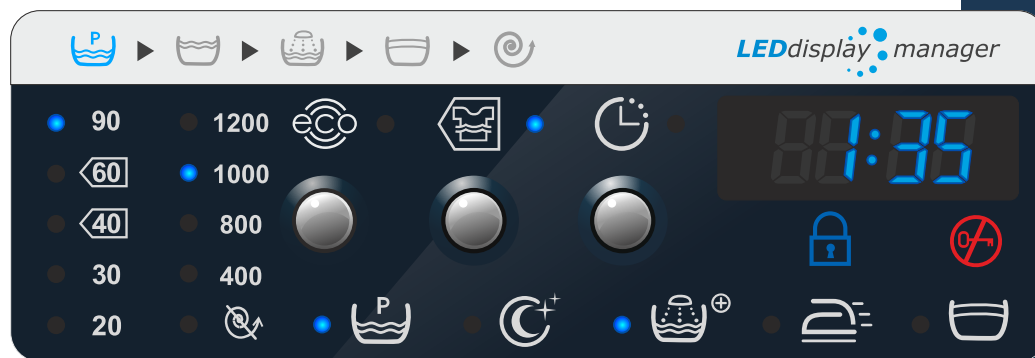
- Три зоны органов управления
- Высокая информативность



Оригинальный набор звуков подтверждает выбор опций и функций.

LED

Display Manager



- Простая логика управления
- Яркая LED-подсветка
- Высокий уровень комфорта
- Новый тип коммуникации

Индикация

- Операции стирки
- Выбор оборотов при отжиге
- Выбор температуры стирки
- Длительность стирки (в часах и минутах)
- Блокировка дверцы при работе
- Защита от детей
- Предварительная стирка
- Ночная стирка
- Дополнительное полоскание
- Легкое глажение
- Остановка с водой в баке

Кнопки управления

- Экостирка
- Интенсивная стирка
- Отложенный старт



Easy Use



- Наклонена на **15 градусов**
- Смещена выше на **30 мм**
- Улучшен обзор органов управления

Панель управления стала ближе к пользователю, а наклон обеспечивает лучший обзор дисплея, ручки выбора программ и кнопок, что повышает комфорт при эксплуатации стиральной машины.



Logic Control



- Плавный ход
- Индикация выбранной программы
- Оригинальная конструкция из двух деталей
- Высокие тактильные качества

Подтверждение выбора программы обеспечивается светодиодной индикацией вокруг ручки. Индикация программы стирки не только повышает уровень информативности, но и придает особый внешний вид ручке выбора программ.



Uni Tray



- Возможность точной дозировки
- Загрузка любых моющих средств
- Информативные мерные деления объема
- Плавное выдвижение
- Удобная ручка

Встроенный в панель управления выдвижной лоток имеет удобную ручку с выступающей частью для захвата, на которую нанесено рифление во избежание скольжения руки. Внутреннее пространство с информативными внутренними делениями позволяет загрузить моющее средство в необходимой дозировке.



Big Door



- Увеличенный диаметр – **455 мм**
- Большое загрузочное отверстие – **340 мм**

Увеличенная в диаметре дверца стиральных машин не только привлекает внимание своим цветовым решением, но и конструктивно интересна: она состоит из двух деталей и имеет скрытую ручку. Большое загрузочное отверстие позволяет легко размещать в машине крупные вещи, в том числе верхнюю одежду.



Auto Lock



- Автоматический электронный замок позволяет мгновенно фиксировать дверцу при начале стирки и открывать ее сразу после окончания стирки.
- Оптимальное для захвата расположение ручки на дверце
- Стильный дизайн

Оригинальный дизайн скрытой ручки дверцы загрузочного люка и новый автоматический замок выводят машины этой серии на новый качественный уровень.

**SMART**|action

- Интеллектуальная организация процесса стирки
- Экономия ресурсов
- Экономия времени

Благодаря интеллектуальной системе стирки SMART|action, при неполной загрузке машина не только подберет программу минимального использования воды и энергоресурсов в соответствии с типом и объемом загруженного белья, но и автоматически уменьшит время выполнения программы.



Roomy Drum



- Увеличенный объем барабана
- Загрузка **от 1 до 7 кг**
- Больше чистого белья за одну стирку
- Экономия воды и электроэнергии

Благодаря увеличению объема барабана на 5% в стандартные по глубине машины можно загружать до 7 килограмм хлопчатобумажного белья.

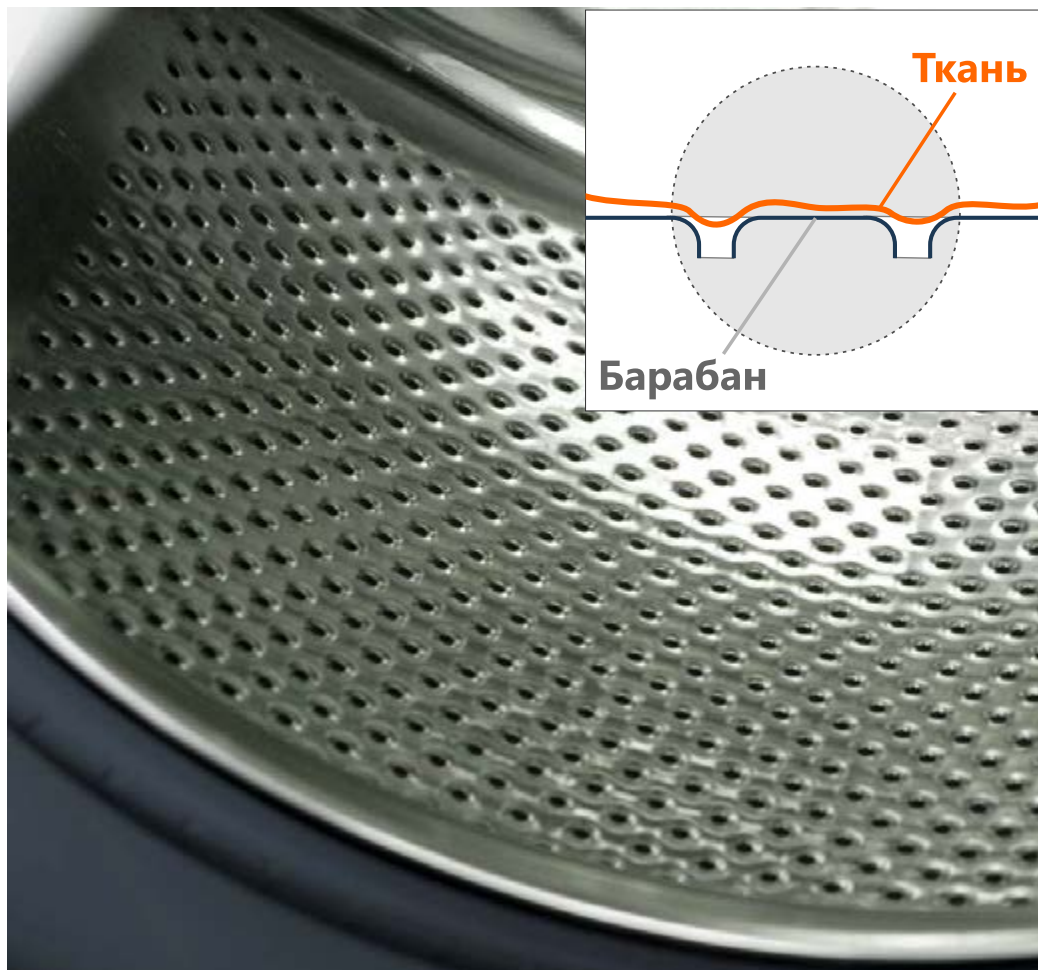


Solid Tank



- Высокопрочный композитный материал
- Стойкость к механическим нагрузкам
- Низкий уровень шума и вибрации

Бак из композитного материала не только прекрасно выдерживает механические нагрузки, но и снижает шум.



Safe Open



- Отверстия без острых кромок
- Не повреждает ткань
- Лучшее и быстрое смачивание
- Обеспечивает бережную стирку и отжим.

Благодаря специальной технологии изготовления, которая позволяет удалять острые кромки, отверстия барабана имеют гладкие завальцованные края и конусообразную форму. Поэтому ткань при стирке не цепляется за кромки отверстий и не повреждается.



Stream Bend



- Специальная форма гребня
- Лучшее смачивание
- Бережная стирка
- Щадящий отжим

Благодаря специальной форме гребня белье при стирке и отжиге деликатно захватывается и перемещается. Большое число отверстий (в три раза больше по сравнению с аналогичными моделями) позволяет лучше и быстрее белье пропитываться моющим раствором.



Arc Glass



- Оригинальная форма стекла
- Увеличенная площадь
- Равномерное распределение белья при стирке
- Уменьшение расхода электроэнергии

Центральная формовка стекла способствует равномерному распределению белья в барабане, что не только обеспечивает щадящую стирку, но и уменьшает расход электроэнергии.



Elastic Hygiene



- Предотвращает образование плесени
- Останавливает размножение бактерий

Уплотнитель с антибактериальной обработкой для предотвращения образования плесени, что делает уход за Вашей одеждой более гигиеничным.



Safeguard Ni+Cr



- Специальное покрытие из никеля и хрома от образования накипи
- Повышенная надежность и коррозионная стойкость
- Улучшенная теплоотдача

Нагревательный элемент машины для большей надежности и защиты от накипи выполнен из высококачественной нержавеющей стали и имеет специальное покрытие из никеля и хрома.



Winter Draining



- Полный слив воды из машины
- Фильтр для мелких предметов

Усовершенствованная система удаления остатков воды из машины не только предотвращает попадание воды на пол, но и облегчает уход за машиной.



Self Test



- Система самодиагностики и индикации ошибок
- Система сохранения в памяти программы стирки после отключения электроэнергии

Благодаря системе самодиагностики на индикаторах появляются надписи, которые указывают на неисправности.

В энергонезависимой памяти системы управления текущая операция программы стирки запоминается и при перерывах в подаче электроэнергии восстанавливается.



Smart Balance Control



- Электронный контроль
- Автоматическая корректировка частоты вращения

Система электронного контроля дисбаланса обеспечивает оптимальный результат при отжиме белья и стабильную работу машины без повышенных вибраций и шума. Благодаря автоматической корректировке частоты вращения белье в барабане равномерно распределяется перед каждым отжимом.



Bubble Control



- Улучшенное полоскание
- Одежда без разводов от моющих средств

Контроль пенообразования позволяет выполоскать белье без разводов, так как при превышении оптимального уровня пены в машине автоматически увеличивается количество воды для полоскания.

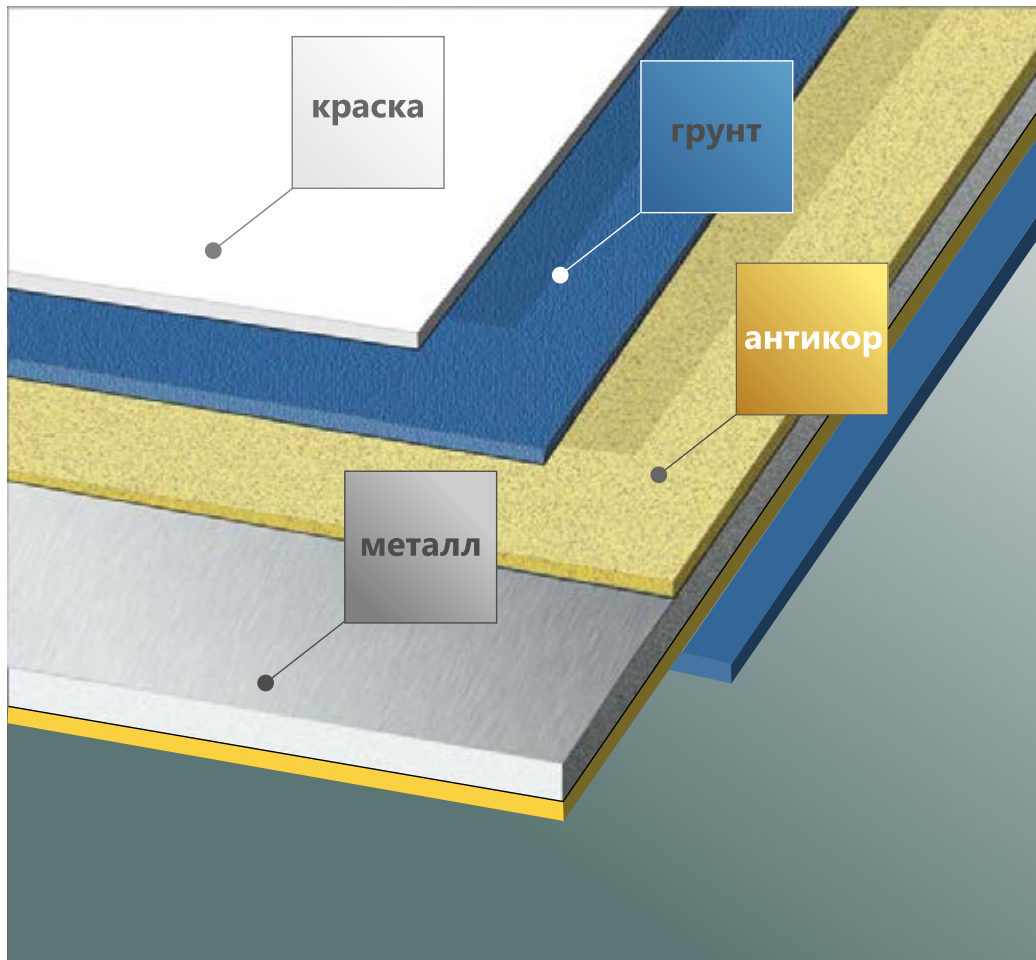


Eco Ball



- Шаровой клапан
- Экономия моющих средств
- Забота об экологии

Для полного использования моющих средств при стирке предусмотрена специальная система с шаровым клапаном. При наполнении водой бака запирающий клапан предотвращает попадание в слив воды нерастворенного стирального порошка, который полностью используется в процессе стирки.

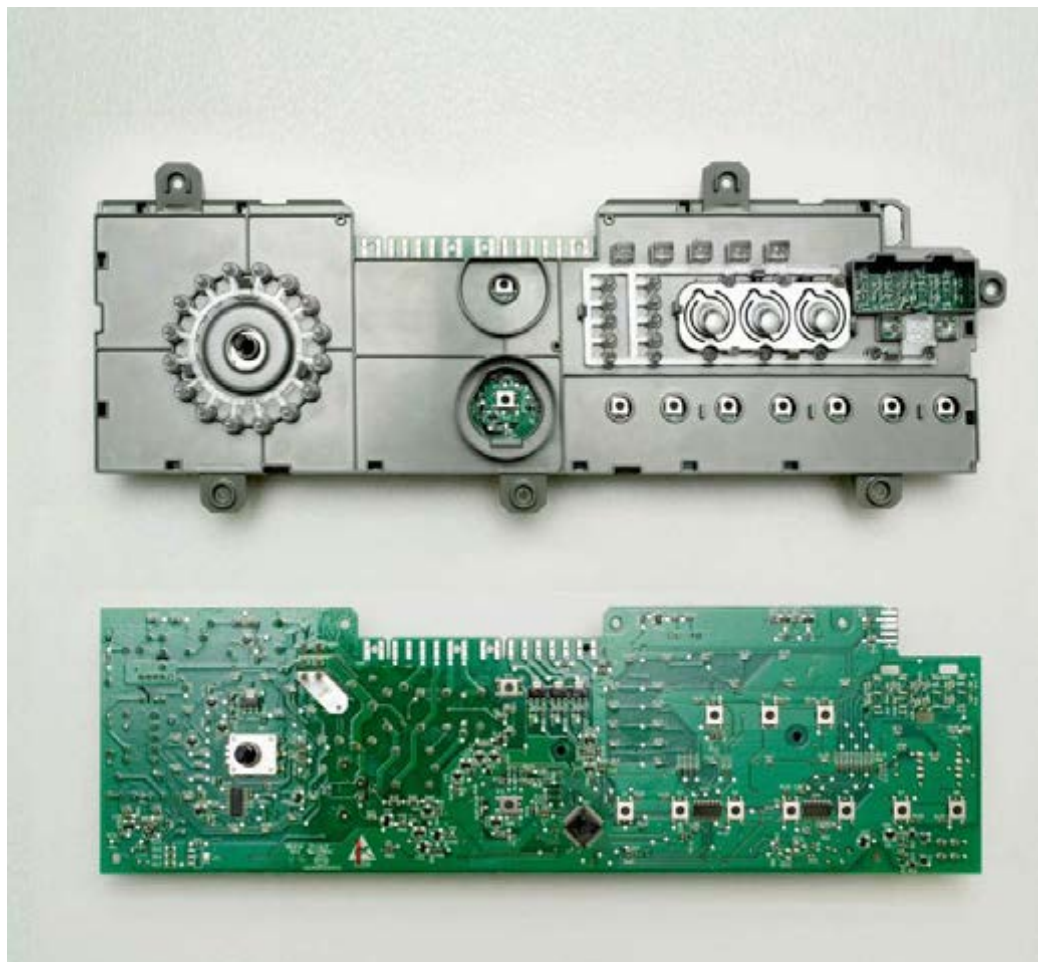


Stop Rust



- 3 слоя покрытия корпуса
- Стойкость и долговечность металлических деталей

Благодаря современным технологиям трехслойное покрытие обеспечивает 100-процентную стойкость корпуса к любым воздействиям влаги и температуры на протяжении всего срока службы стиральной машины.



Smart Hardware



- 100-процентный автоматизированный контроль систем управления

В системе управления используются электронные компоненты и материалы от известных поставщиков, которые соответствуют международным стандартам и дополнительно проверены и протестированы на этапе проектирования систем управления и стиральных машин.



Eco Drive



- Простая система управления
- Низкий уровень шума
- Плавная регулировка скорости в широком диапазоне
- Малые габариты

Электродвигатели, освоенные в производстве ЗАО «АТЛАНТ» по лицензии фирмы «BOSCH-SIEMENS», на производстве проходят испытания на электропараметры, на шум, на вибрацию, на высокое напряжение, на мощность.



eco



■ **Eco** (Экостирка)

Предназначена для стирки средне- и слабозагрязненных изделий. При включении функции снижается интенсивность стирки, уменьшается расход электроэнергии и длительность стирки.

■ **Intensive** (Интенсивная стирка)

Используется для повышения эффективности отстирывания сильно-загрязненных изделий.

В интеллектуальной системе управления SMART|action применен ряд ноу-хау, которые позволили усовершенствовать программы стирки и разработать новые дополнительные функции – ECO, Intensive.



■ **Time Wait** (Отложенный Старт)

Дает возможность подготовиться к стирке заранее и отложить ее начало на 1–24 часа, чтобы постирать в удобное или выгодное время, когда тарифы на электроэнергию снижены.

■ **Baby Block** (Защита от детей)

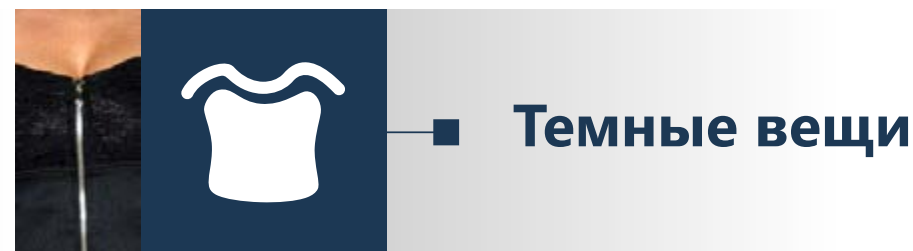
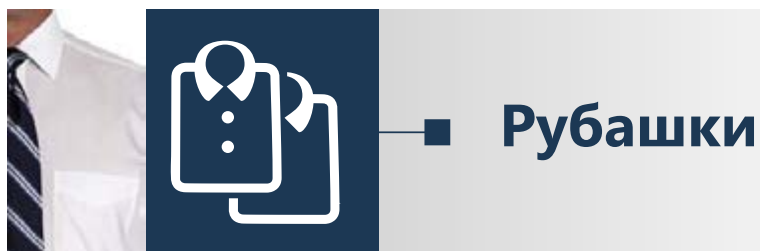
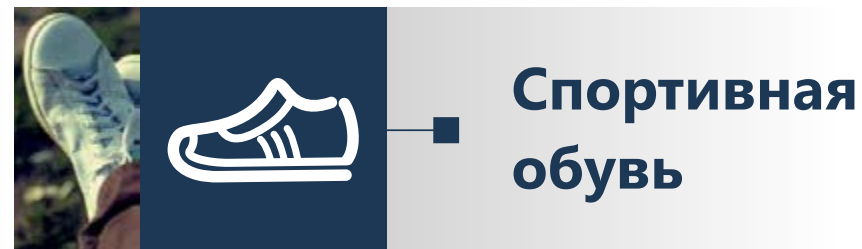
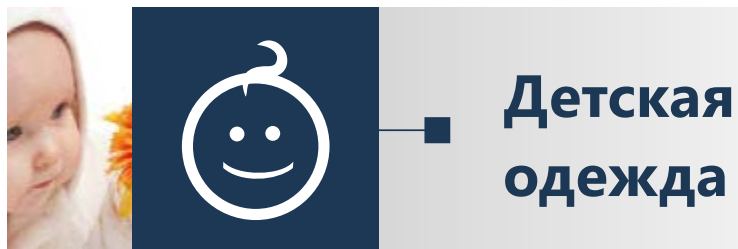
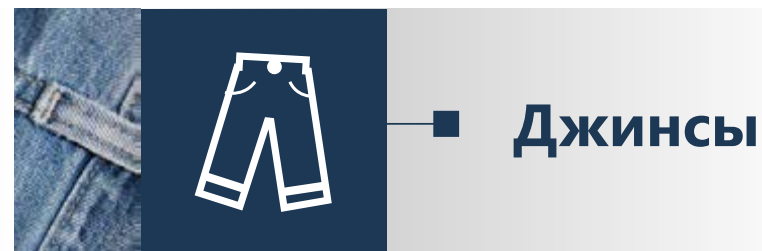
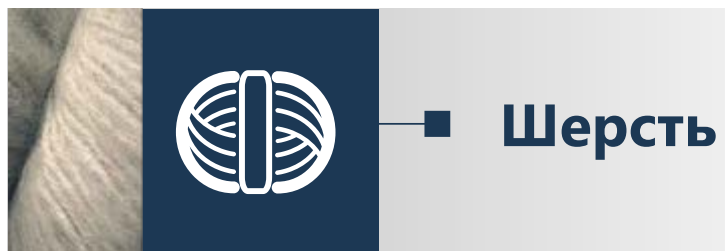
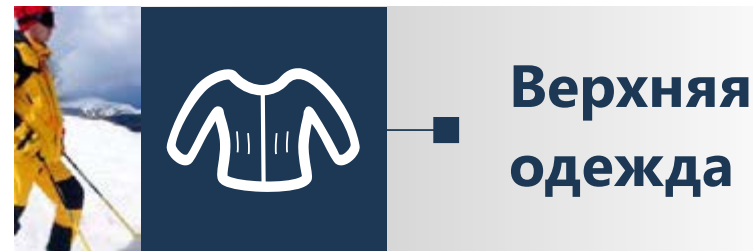
Позволяет блокировать кнопки во время работы машины от случайных изменений выбранной программы, прежде всего, детьми.

■ **Good Night** (Ночная стирка)

Используется для обеспечения работы машины с низким уровнем шума. Стирка производится при пониженных скоростях отжима, а также с отключенной звуковой сигнализацией.



- Предварительная стирка**
 Предусмотрена для качественного удаления с изделий значительных загрязнений: перед основной стиркой выполняется дополнительная операция стирки.
- Дополнительное полоскание**
 Используется при стирке детской одежды, вещей, принадлежащих людям с аллергией на моющие средства, или при стирке в очень мягкой воде.
- Легкое глаженье**
 Обеспечивает бережный отжим для уменьшения сминания тканей, облегчения последующего глаженья.





Aqua Protect



- Наливной шланг с системой защиты от утечек воды
- Простота и надежность

При повреждении наливного шланга защитная система определяет утечку воды в нем и подача воды из водопровода в машину прекращается, стирка останавливается.

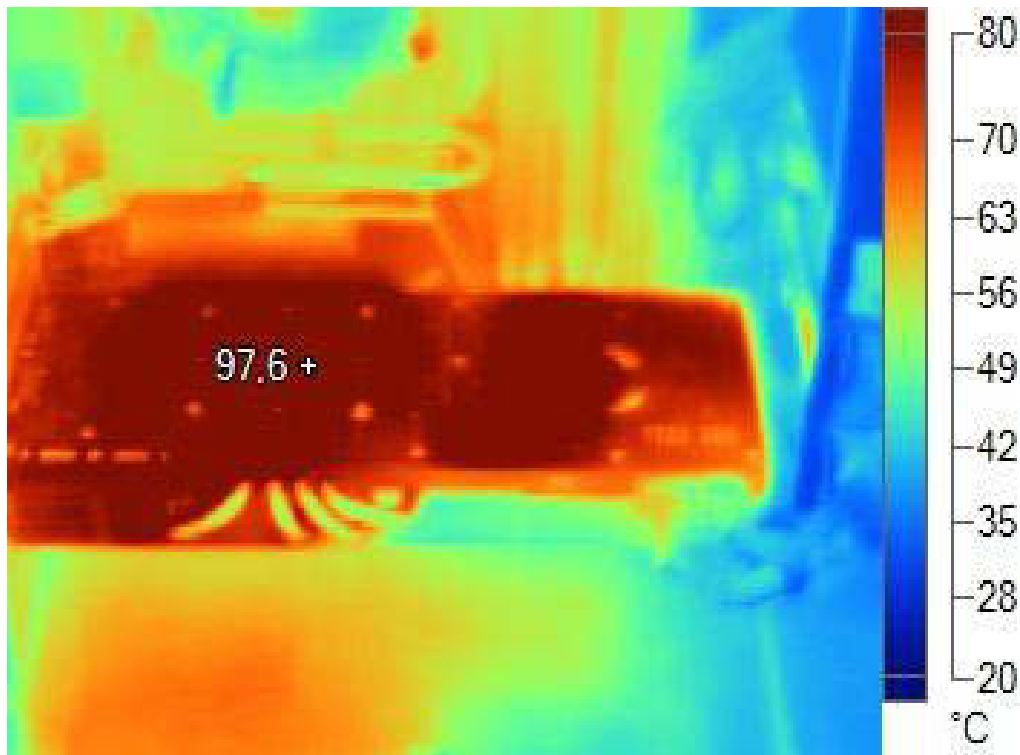


Aqua Stop



- Надежная система защиты от утечек воды

В моделях с Aqua Stop при повреждении машины защитная система предотвращает утечку воды: стирка останавливается, вода из бака сливается, подача воды из водопровода блокируется.



Superheat Protection



- Защита от поломок
- Защита от перегрева

1. В стиральных машинах предусмотрена защита от перегрева нагревателя до пожароопасной температуры при неисправностях (при выходе из строя встроенных термopедохранителей), защита от закипания воды, от включения нагревателя при отсутствии воды.
2. Электродвигатель барабана стиральной машины и сливного насоса защищен от перегрева выше допустимой температуры и выхода из строя (размыканием встроенных термopедохранителей с последующим самовозвратом после остывания).



UnLock



- Аварийное открытие дверцы загрузочного люка

При отключении электропитания в машине предусмотрена возможность в аварийном режиме открыть дверцу с электронным замком, чтобы достать белье.

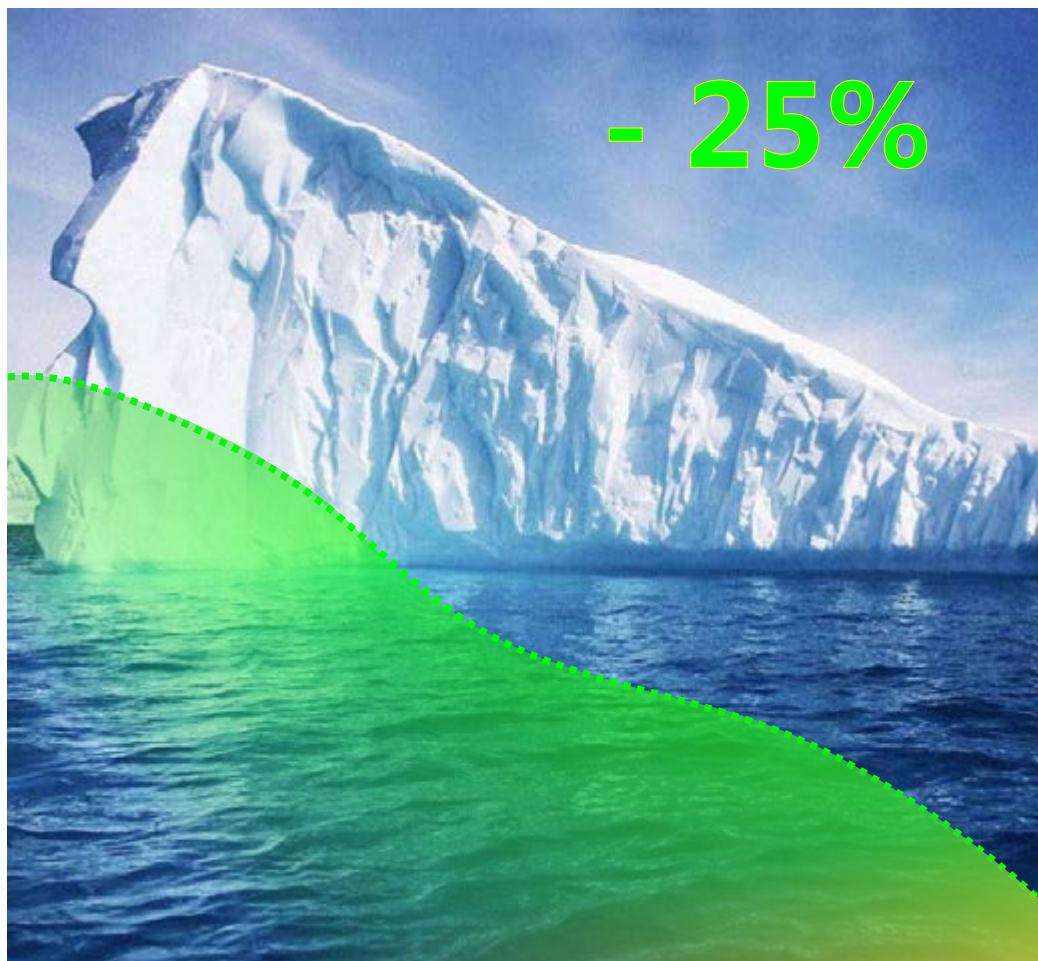


Volt Security



- Эксплуатация при напряжении от 170 до 255 В
- Стабильная работа

Перепады напряжения в электросети не мешают стиральным машинам стабильно работать, что очень важно для многих потребителей в Беларуси, России, Украине. При расширенном диапазоне напряжения от 170 до 255 В в электросети можно смело эксплуатировать машины и получать качественные результаты стирки.



Energy Efficiency **A⁺⁺⁺**

- Уменьшенное потребление электроэнергии
- Забота об экологии
- Экономия расходов на оплату электроэнергии

Технические решения, использованные при создании стиральных машин класса A⁺⁺⁺, позволили снизить расход электроэнергии не только в процессе стирки, но даже в режимах ожидания и выключения машины. В результате, энергопотребление машин класса энергоэффективности A⁺⁺⁺ снижено по сравнению с машинами класса A⁺ примерно на 23–25%.



Bona Fide Warranty



- Увеличенный срок гарантии до трех лет
- Доступность сервисного обслуживания
- Специализированные сервисные организации

Выпуск запасных частей к стиральным машинам продолжается в течение 10 лет с момента снятия изделия с производства. В этом самое главное отличие сервисного обслуживания белорусского производителя от других фирм-конкурентов. Широкая сеть сервисных организаций охватывает все районы Беларуси и представлена во всех странах СНГ.



Основные данные по модели



■ Описание модели

| | |
|---------------------------------------|-----------------------|
| Серия..... | SMART action |
| Максимальная загрузка..... | 7 кг |
| Габариты ВхШхГ..... | 846x596x482 мм |
| Класс энергоэффективности | A+++ |
| Класс эффективности отстирывания..... | A |
| Скорость отжима..... | 1200 об/мин |

■ Технические данные

| | |
|---------------------------------------|--------------------------|
| Расход электроэнергии..... | 175 кВт·ч/год |
| Расход воды..... | 11 000 литров/год |
| Масса..... | 65 кг |
| Уровень шума при стирке / отжиге..... | 59/75 дБА |
| Потребляемая мощность..... | 2100 Вт |

Годовые значения расхода воды и электроэнергии представлены в соответствии с требованиями Директивы 1061/2010/EU.



■ Стиральные машины серии **SMART|action** имеют высокие технические характеристики, которые позволяют идеально выстирывать вещи при минимальном потреблении электроэнергии и низком расходе воды. Эти стиральные машины выделяются разнообразными специальными программами, которые учитывают особенности стираемых изделий, а значит, после стирки вещи имеют не только идеальную чистоту, но и прекрасный внешний вид.

Стиральные машины имеют много достоинств и преимуществ, главное из которых – приносить пользу людям.

Информацию по стоимости, наличию и возможности приобретения стиральных машин серии **SMART|action** можно получить в сети фирменных магазинов ATLANT либо в крупных торговых организациях.

Спасибо за внимание!



SMART|action

Интеллектуальная организация стирки



Smart Balance Control

Автоматический контроль дисбаланса



Self-Test

Система самодиагностики



Volt Security

Защита от перепадов напряжения от 175 до 255 V



Защита от детей

Блокировка кнопок управления при стирке



Контроль пенообразования

Автоматический контроль оптимального уровня пены



Пауза в начале стирки

Приостановка работы машины для дозагрузки белья



Функция «Eco»

Экономный расход воды и электроэнергии



Функция «Intensive»

Избавление от пятен и загрязнений



Aqua-Stop

Система защиты от утечки воды из машины



Aqua-Protect

Защита от утечек воды в наливном шланге



Класс энергоэффективности

Экономия ресурсов и денег



3 года полной гарантии

Доступность сервисного обслуживания



5 лет гарантии

на электродвигатель

www.atlant.by

44